



# 11 LE CREUX ROUGE



Pour vététistes aguerris, ce parcours sillonne le plateau de la Garde-Adhémar aux paysages typiques de la région. Découvrez l'atypique Creux Rouge, le lieu magique du Val des Nymphes et de nombreux singles vous emmèneront près des cuves lapidaires.

Waypoint	Km cumulés	Descriptif
1	0	Depuis le parking des Montjars, suivre le balisage pour traverser le village et atteindre <b>Les rochettes (alt. 175m)</b> .
2	1,2	Prendre à droite le chemin carrossable. Plus loin, tourner à gauche sur une monotrace en sous bois au profil descendant.
3	3,6	Tourner à droite, suivre le balisage sur un sentier en sous-bois. Au bas de la descente caillouteuse continuer à droite.
4	5,8	Prendre à droite un sentier qui monte au creux rouge. Quelques poucettes sont à prévoir ! Plus haut, quitter le chemin principal et suivre à gauche un sentier technique en montée au milieu des chênes.
5	7,5	S'engager à gauche dans une descente pour rejoindre un sentier dans les bois. Suivre le balisage jusqu'à <b>Romany" (alt. 162m)</b> .
6	10,4	A droite, prendre un sentier au profil montant. Plus haut, tourner à gauche sur un single et se laisser glisser jusqu'aux <b>Buissières (alt. 175m)</b> .
7	11,6	Descendre à gauche au <b>Val des Nymphes (alt. 155m)</b> . Profiter d'une pause pour visiter le site. Continuer pour atteindre le <b>Val des Nymphes sud (alt. 155m)</b> .
8	12,5	Prendre à gauche un sentier, pour faire le tour des Borias par des singles qui conduisent en suivant le balisage aux <b>Cuves Lapidaires (alt. 165m)</b> .
9	15,9	Continuer ce sentier qui par endroit devient technique. Descendre la colline en suivant le balisage pour rejoindre <b>Le Rieu (alt. 100m)</b> .
10	18,5	Tout droit atteindre une montée pavée abrupte. A droite suivre un sentier pour rejoindre <b>Galerie Linard (alt. 150m)</b> .
11	20	Prendre à gauche. Puis à droite un sentier en montée. Suivre le balisage n°11 pour atteindre un cairn.
12	22	Prendre le sentier à gauche qui remonte. Atteindre un chemin, puis une petite route. Redescendre en direction de la Garde-Adhémar. Rejoindre le point de départ.
Arrivée	24	

Réalisation : Département de la Drôme - Service ESN - 09/2023 / Textes : Comité départemental de cycloisme 26 / © photo - Olivier Fayolle



- L A  
D R O  
M E -

LE DÉPARTEMENT

## DRÔME SUD - PROVENCE

# 11 LE CREUX ROUGE



📍 La Garde-Adhémar  
📏 24.2 km  
⚠️ 460 m  
🕒 2h 31mn

**Difficile**

# LES BONS PLANS VTT

Office de tourisme Drôme Sud Provence  
04 75 96 59 60  
www.drome-sud-provence.com



112



Partir avec la carte IGN est vivement recommandé. Prévoir eau et nourriture et des vêtements adaptés au VTT. Prévoir sa sortie en fonction de son niveau et de la météo.

ladrome.fr

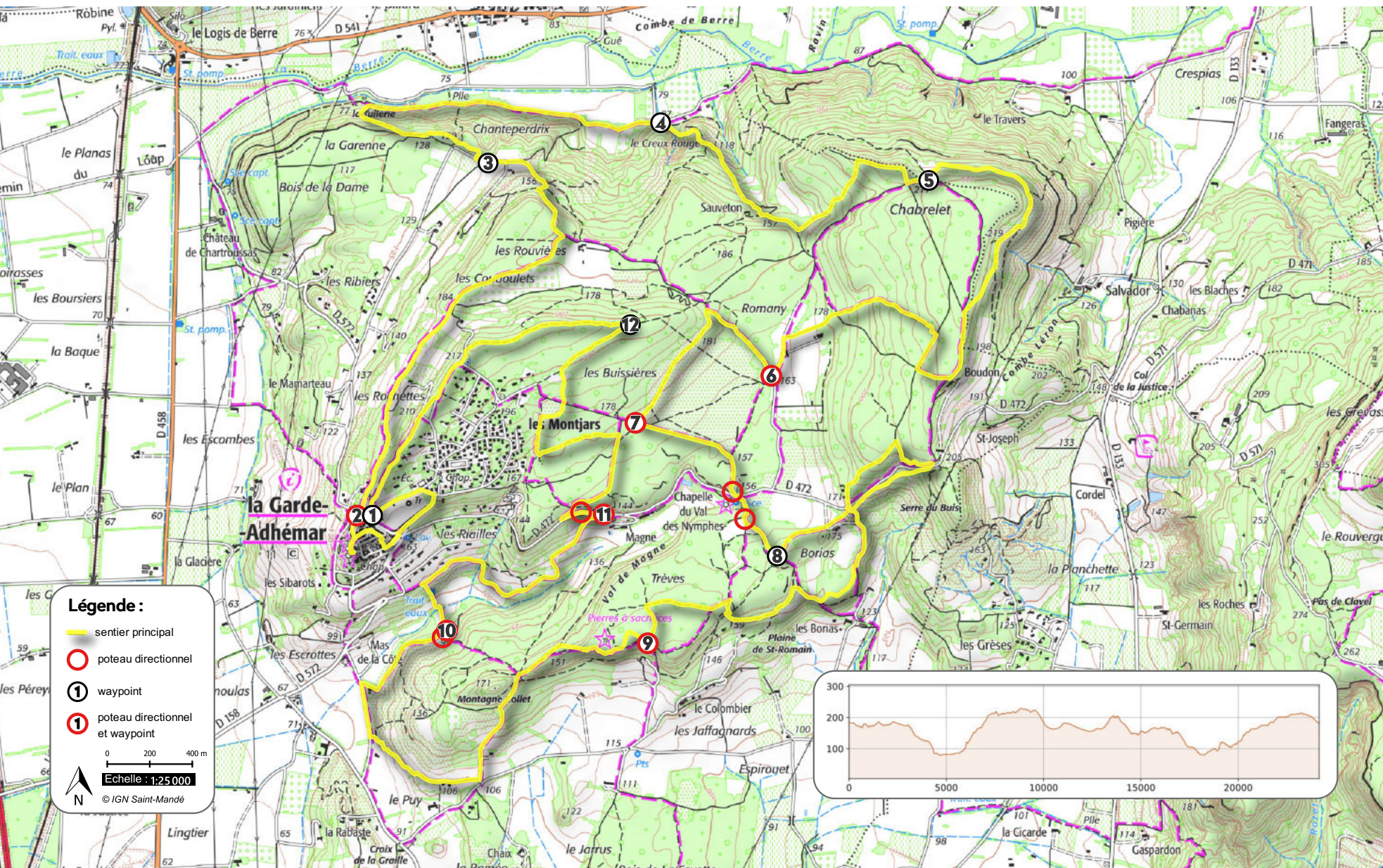




# 11 LE CREUX ROUGE

Départ : Parking des Montjars

Balissage : **11** sur balise



## Légende :

- sentier principal
- poteau directionnel
- waypoint
- poteau directionnel et waypoint



Echelle : 1:25.000

© IGN Saint-Mandé

