



6 LA GRANDE PLAINE



Ce circuit vous conduira au bois de La Fayette, puis jusqu'au pied du village de Clansayes et son éperon rocheux surmonté de sa vierge perchée. Le retour, au profil descendant, vous conduira aux faubourgs de Saint-Paul-Trois-Châteaux.

Waypoint	Km cumulés	Descriptif
1	0	Devant l'OT au poteau "St Paul Trois Châteaux" (alt. 90m) tourner à droite et suivre le balisage n°6 pour atteindre un rond point. Prendre la 3ème sortie. Plus loin, emprunter une route à droite. Prendre à gauche à la prochaine bifurcation.
2	2,7	Prendre à gauche un chemin carrossable. A une route, tourner à droite. Prendre à nouveau à droite à la prochaine bifurcation. Tourner à gauche, longer des maisons, de nouveau à gauche, puis à droite sur un pont.
3	5,2	Tourner à droite. S'engager à gauche sur un sentier. Plus loin, à la croisée des chemins, tourner à gauche. A une maison, bifurquer à droite pour rejoindre une route. Tourner à droite, longer les champs.
4	8,9	A un croisement, tourner à droite. Plus loin, emprunter un chemin sur votre gauche. Tourner à gauche sur une petite route.
5	10,6	Traverser la D133. Une montée abrupte permet rejoindre le pied du ravin des Alyssas. Tourner à droite sur un chemin au profil montant. Atteindre la route du village, redescendre et prendre la prochaine route sur la gauche.
6	12,6	A droite, redescendre la combe du verger sur un chemin, puis à une patte d'oie, bifurquer à droite et rejoindre une route. Descendre, puis plus loin tourner à gauche pour passer devant un centre équestre.
7	15	Au croisement, tourner à droite, puis passer devant le complexe sportif de St Paul-Trois-Châteaux. Continuer tout droit. Bifurquer à gauche dans une ruelle et rejoindre l'arrivée en suivant le balisage. Rejoindre le point de départ par le même cheminement qu'à l'aller.

Realisation : Département de la Drôme - Service ESN - 05/2023 / Travaux : Comité départemental de cyclo tourisme 26 / © photo : Olivier Fayolle

Arrivée 17,2

Office de tourisme Drôme Sud Provence
04 75 96 59 60
www.drome-sud-provence.com



112



Partir avec la carte IGN est vivement recommandé. Prévoir eau et nourriture et des vêtements adaptés au VTT. Prévoir sa sortie en fonction de son niveau et de la météo.



- LA
DRO
ME -
LE DÉPARTEMENT

DRÔME SUD - PROVENCE

6 LA GRANDE PLAINE



- 📍 Saint-Paul-Trois-Châteaux
- 📏 17.2 km
- ⚠️ 135 m
- 🕒 1h 45mn

Facile

LES BONS PLANS VTT



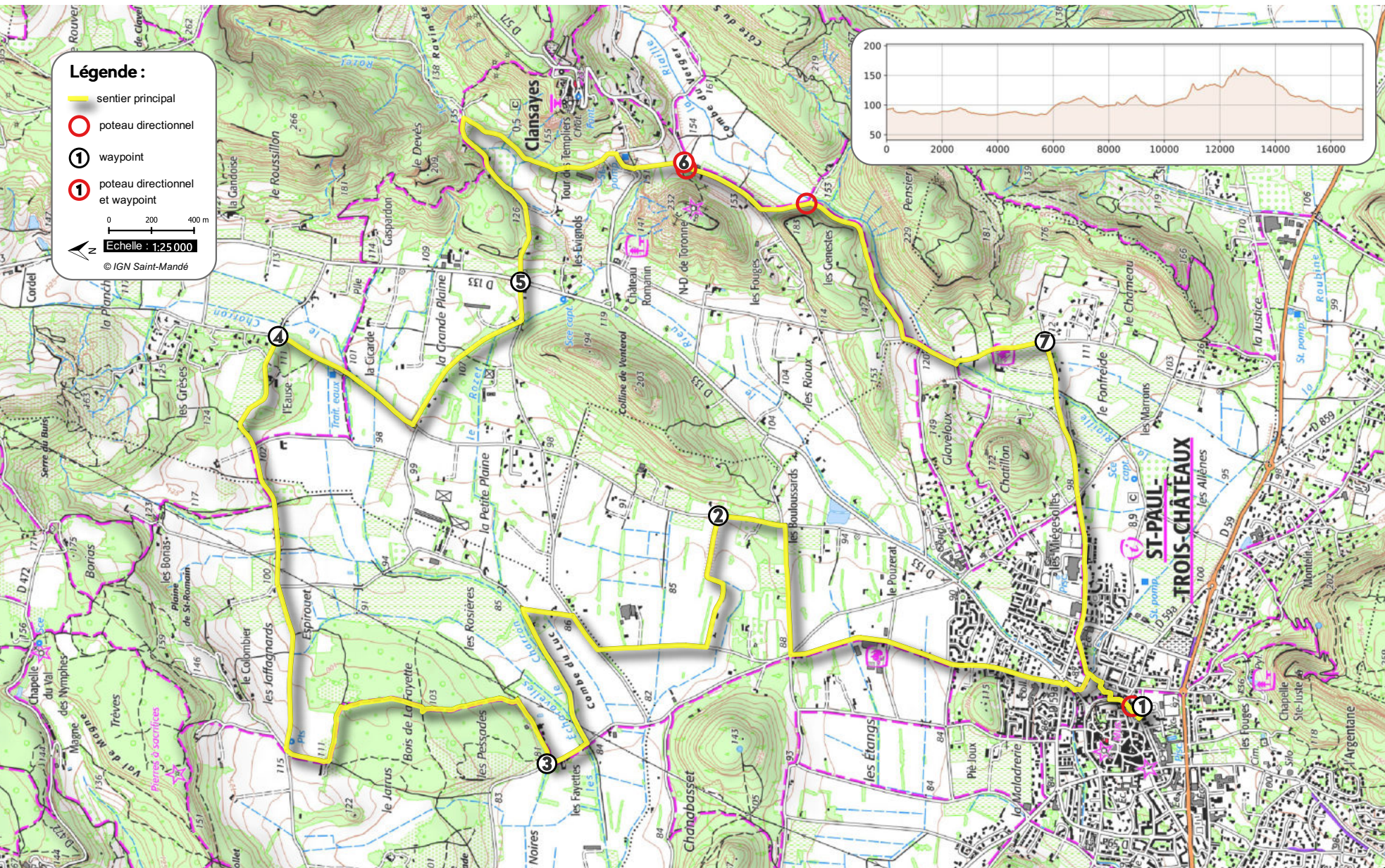
ladrome.fr







6 LA GRANDE PLAIN

Départ : Place Chauv

Balise : 6 sur balise 



Légende :

-  sentier principal
-  poteau directionnel
-  waypoint
-  poteau directionnel et waypoint

