



8 LA CHAPELLE DE MONTCEAU

BASE VTT
Fédération Française de Cyclotourisme

Au départ d'Espeluche et ses petites ruelles typiques, partez à la découverte de la butte de Montceau et sa chapelle à la fois perchée et bien cachée !

Waypoint	Km cumulés	Descriptif
1	0	Du parking tennis, suivre le chemin du moulin pour traverser le village en suivant le balisage n°8. Prendre la route de Puygiron.
2	1,9	Tourner à droite sur le Chemin de Bellevue et continuer sur le chemin qui monte à gauche.
3	2,8	Récupérer une piste plus large à gauche qui mène à la route. La traverser et continuer sur le chemin.
4	4,3	Au bout de la route, tourner à gauche sur le Chemin de Rotary au milieu des vergers. Puis continuer sur un sentier en face en contrebas qui traverse le ruisseau des Citelles et rejoint la route départementale de Montélimar.
5	5,5	Suivre la route départementale à gauche sur 500 m environ et emprunter le chemin à droite qui monte en forêt.
6	7,5	Arrivé à la chapelle, emprunter le chemin de l'autre côté de la colline et suivre le balisage.
7	9	Arrivé sur la petite route du Hameau du Sastre, continuer tout droit sur la petite route qui descend plein sud.
8	9,6	Au croisement avec le Chemin de Montceau, continuer tout droit jusqu'au Chemin de la Chapelle Sainte-Anne et l'emprunter par la droite.
9	10,7	Longer la route départementale par la gauche, puis récupérer la route à droite. Rester sur le Chemin des Hochettes.
10	12	Tourner à gauche pour rejoindre la route du Colombier puis rejoindre le point de départ au niveau du stade.
Arrivée	12,5	

Réalisation : Département de la Drôme - Service ESN - 10/2023 / Textes : Camille David / © photo : Olivier Fydale



- LA
D R O
M E -

LE DÉPARTEMENT

MONTÉLIMAR-AGGLOMÉRATION TOURISME

8 LA CHAPELLE DE MONTCEAU



- 📍 Espeluche
- 📏 12.5 km
- ⚠️ 280 m
- 🕒 1h

Facile

LES BONS PLANS VTT

Office de Tourisme de Montélimar-
Agglomération
04 75 01 00 20
www.montelimar-tourisme.com



112



Partir avec la carte IGN est vivement recommandé. Prévoir eau et nourriture et des vêtements adaptés au VTT. Prévoir sa sortie en fonction de son niveau et de la météo.



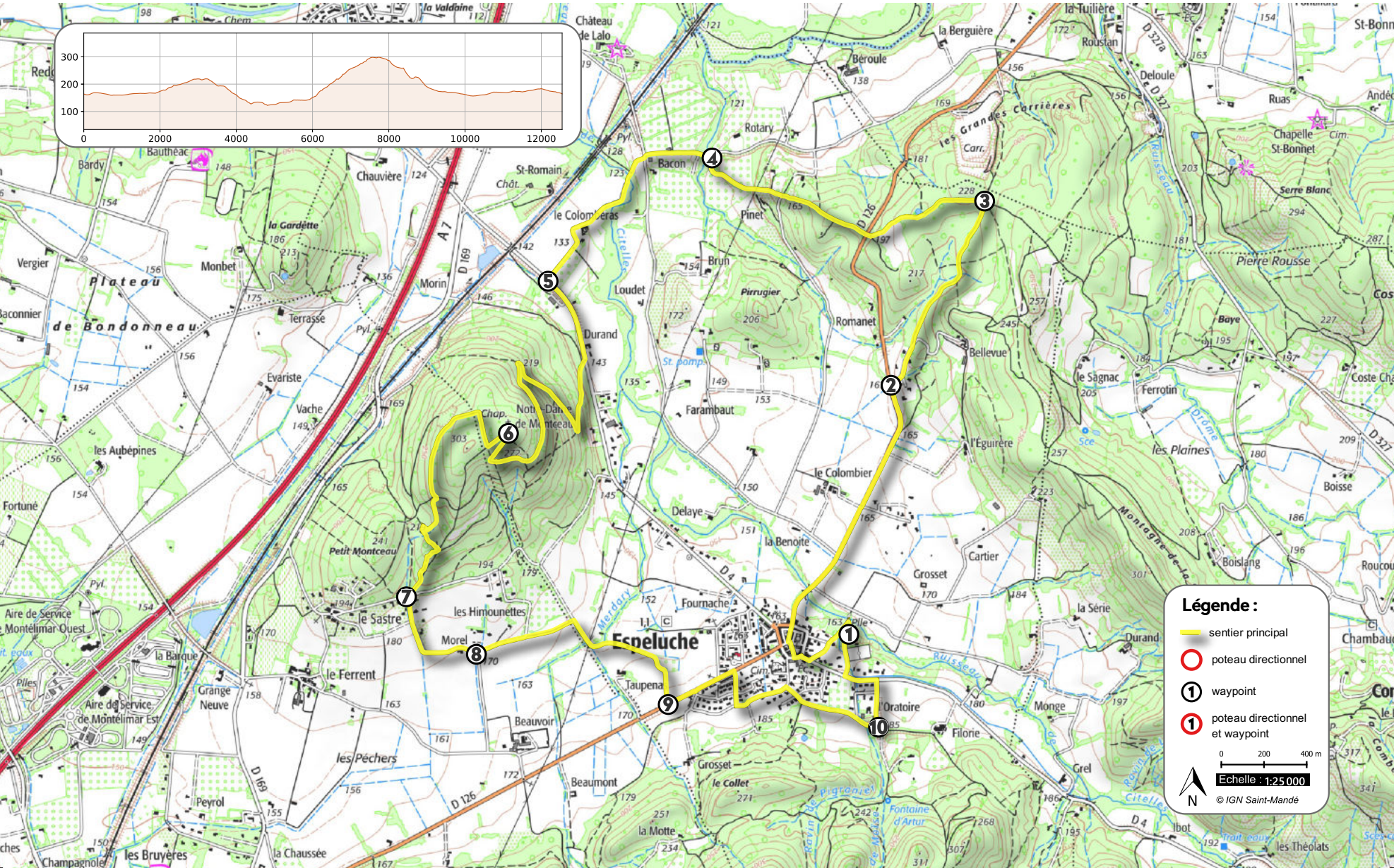
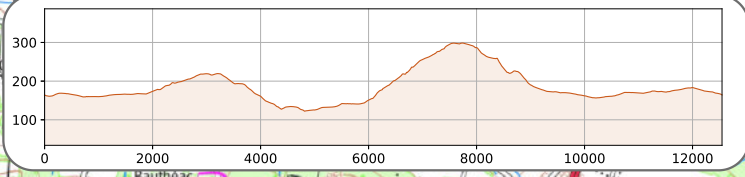
ladrome.fr  







8 LA CHAPELLE DE MONTCEAU

Départ : Place du Stade

Balissage : 8 sur balise 



Légende :

-  sentier principal
-  poteau directionnel
-  waypoint
-  poteau directionnel et waypoint

0 200 400 m

Echelle : 1:25 000

© IGN Saint-Mandé