

# SUR LES TRACES DES HUGUENOTS

Une belle promenade en aller-retour, tout en douceur, qui vous mènera sur les pas des Huguenots au sein de la forêt de Saoû. La balade est entièrement accessible aux poussettes tout terrain.

**Chiens tenus en laisse obligatoire. Vous êtes sur un Espace Naturel Sensible, merci de garder les bouchons aux bâtons pour ne pas détériorer l'emprise des sentier. Infos chasse disponibles sur tous les parkings.**

## DESCRIPTIF PAS-A-PAS

- 1 Du **Parking du Silo (alt. 470m)**, longer les cèdres de l'Atlas pour passer devant **L'Auberge des Dauphins(alt. 470m)** et rejoindre le **Bureau des Ecogardes (alt. 470m)**. Continuer tout droit pour atteindre le **Chemin de la Grande Combe (alt. 480m)**. Très ombragé et assez large, ce chemin monte doucement. Toute la famille peut y adopter un rythme tranquille et s'arrêter sur un des espaces de pique-nique bordant le chemin. Poursuivre jusqu'au poteau **Les Douglas (alt. 530m)**, après lequel le chemin, longeant l'ancien lit de la Vèbre, se rétrécit tandis que la végétation se densifie. Plus loin sur la droite du sentier, un garde-fou, près d'un ancien barrage en pierre, indique le moment de faire demi-tour.
- 2 Rester sur le chemin emprunté à l'aller pour retrouver le parking.

### La forêt de Saoû

Acquise au titre de la politique des Espaces Naturels Sensibles, la forêt de Saoû est la plus vaste propriété du Département de la Drôme (2500ha). « Site classé » dès 1942, reconnue d'intérêt européen dans le cadre de Natura 2000, elle est gérée selon les principes du développement durable en concertation avec les acteurs locaux.

### Une terre de refuge

Le protestantisme local est né juste au sud de la forêt de Saoû, au Poët-Célaré. Rapidement, la Réforme a été adoptée par la majeure partie des habitants et des seigneurs locaux. Après la Révocation de l'Edit de Nantes, la forêt est devenue un lieu de refuge pour les adeptes de la Réforme. Ils s'y réunissaient pendant la période du « Désert » pour pratiquer clandestinement leur culte. Isabeau Vincent, bergère native de Soyans, s'inscrit dans la mouvance des petits prophètes. Cette tradition de refuge et de terre de résistance a perduré jusqu'à la Seconde Guerre mondiale, alors que des maquisards s'y cachèrent.

Realisation : Département de la Drôme - Service ESN - 07/2023 / Textes : Département de la Drôme services ESN / © photo : G. Aymard



- LA  
D R O  
M E - LE DÉPARTEMENT

## VALLÉE DE LA DRÔME

# SUR LES TRACES DES HUGUENOTS



- 📍 Saoû
- 📏 3.7 km
- ⚠️ 100 m
- 🕒 1h

**Facile**

# LES BONNS PLANS A PIED

Office de tourisme du Val de Drôme  
bureau de Saoû : 04 75 63 10 88  
valleedeladrome-tourisme.com



Partir avec la carte IGN est vivement recommandé. Prévoir eau et nourriture et des vêtements adaptés à la marche. Prévoir sa sortie en fonction de son niveau et de la météo.



ladrome.fr  

# SUR LES TRACES DES HUGUENOTS

Départ : Parking du Silo

Balissage : 

Effort :



Facile

Technicité :

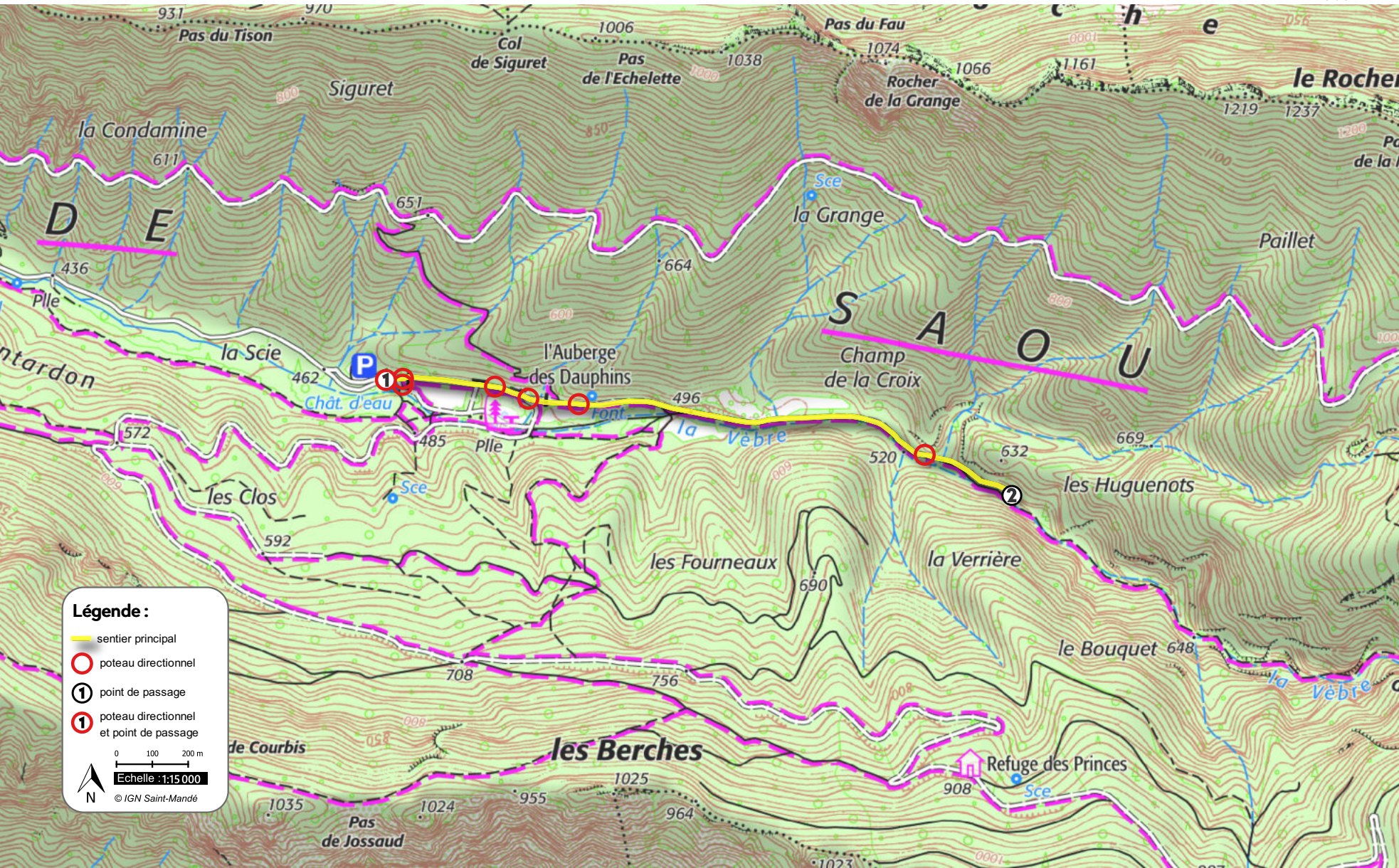


Facile


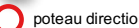
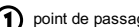
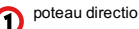
Risque :



Faible



## Légende :

-  sentier principal
-  poteau directionnel
-  point de passage
-  poteau directionnel et point de passage

