

3 EN SOUS BOIS



Longer la rivière, emprunter une large piste, cheminer en pinède et se tester sur un petit raidillon : autant de variations permettant une première approche du VTT dans un cadre toujours agréable. Idéal pour les débutants et les familles !

Waypoint	Km cumulés	Descriptif
1	0	De la place du village rejoindre la D540 direction Dieulefit sur 450m
2	0,8	Tourner à droite sur une petite route secondaire, puis de nouveau à droite un peu plus loin.
3	1,2	Emprunter une piste carrossable qui longe la rivière le Jabron sur 1km, vue sur les champs de lavande.
4	2,1	Suivre une petite route pittoresque, rive gauche du Jabron, qui monte légèrement en sous-bois jusqu'à «Molans».
5	4,5	Prendre à droite une piste au profil descendant au début et montant ensuite, jusqu'à une bifurcation.
6	4,9	Monter à gauche sur un chemin caillouteux qui redescend vers un gué. A la bifurcation descendre à droite.
7	6,1	Tourner à droite sur une piste carrossable, pour une montée raide sur 230m : principale difficulté du parcours.
8	6,4	Retrouver le chemin emprunté à l'aller, le suivre jusqu'au pont en pierre de Gougne.
9	8,6	Prendre le pont et suivre le balisage en prenant à gauche pour éviter le sens interdit.
10	9	Rejoindre la D540, prendre à droite sur 300m. Prendre à droite. Retrouver la place du village.
Arrivée	9,6	

Réalisation : Département de la Drôme - Service ESN - 05/2023 / Textes : CC PDBI © photo : M. Durand

Office de Tourisme de Dieulefit-Bourdeaux
04 75 46 42 49
www.dieulefit-tourisme.com



112



Partir avec la carte IGN est vivement recommandé. Prévoir eau et nourriture et des vêtements adaptés au VTT. Prévoir sa sortie en fonction de son niveau et de la météo.



- L A
D R O
M E -

LE DÉPARTEMENT

PAYS DE DIEULEFIT - BOURDEAUX

3 EN SOUS BOIS



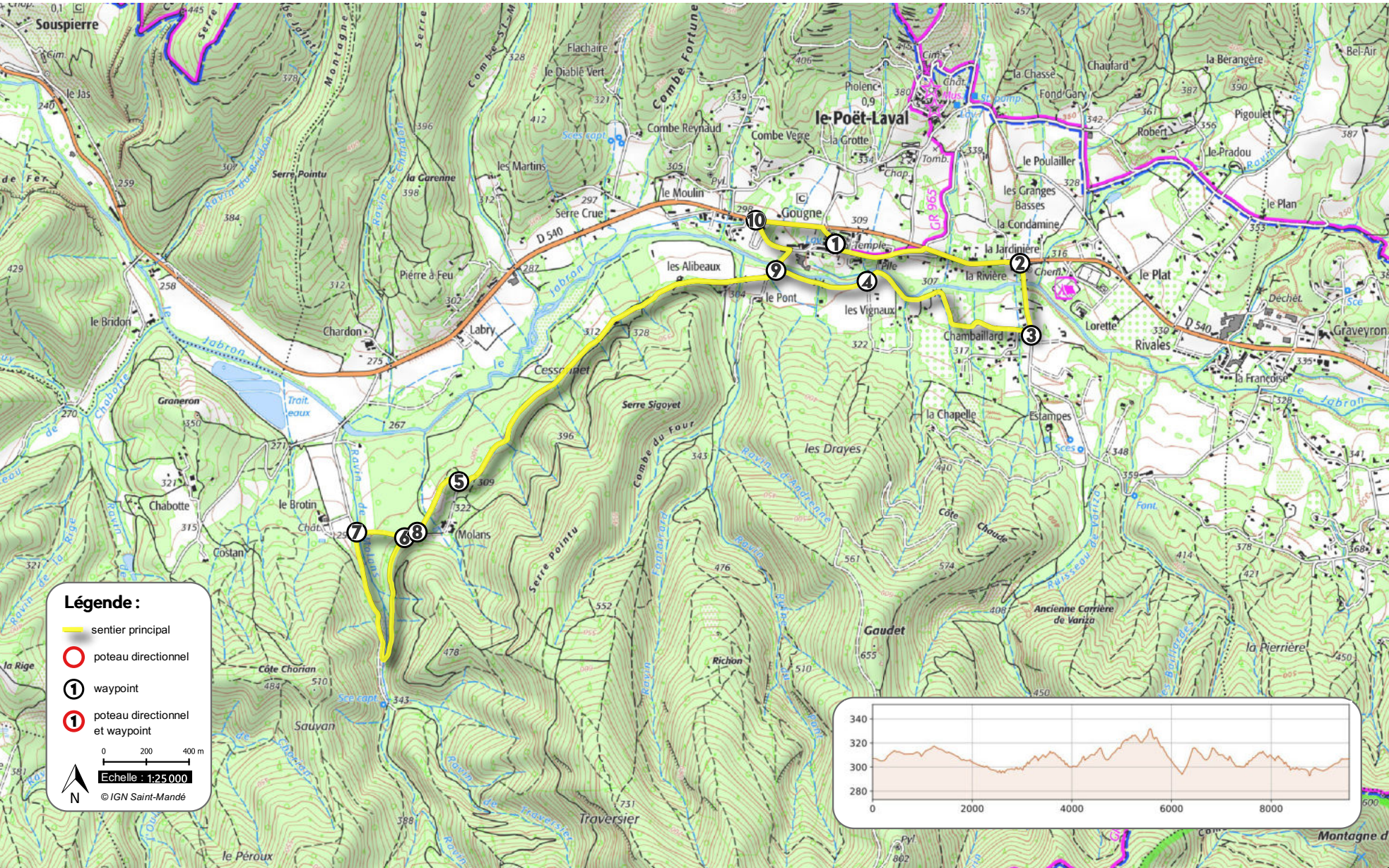
- Le Poët-Laval
- 9.6 km
- 105 m
- 1h

Très facile





LES BONS PLANS VTT



ladrome.fr



Légende :

-  sentier principal
-  poteau directionnel
-  waypoint
-  poteau directionnel et waypoint

0 200 400 m

Echelle : 1:25 000

© IGN Saint-Mandé

