



# 5 LES DEUX BOURGS



Ce circuit vous mènera de Dieulefit au Poët-Laval, deux sites riches d'histoire et de découvertes : traces des Hospitaliers, vie et exil des protestants du XVIe, ruelles et édifices. Profitez également d'une pinède au sentier ludique et agréable.

Waypoint	Km cumulés	Descriptif
1	0	De la "Place de la Gare" (alt. 375m), rejoindre l'hôpital en longeant le Jabron puis montée raide jusqu'à la D638
2	1	Prendre en face une petite route. Tourner à gauche et monter jusqu'aux "Vitrouillères" (alt. 455m).
3	1,9	A gauche, atteindre le plateau : belle vue ! Vous empruntez le chemin Sur les Pas des Huguenots. Suivre un sentier ludique qui descend à droite en sous-bois. Passer un gué.
4	3,8	Continuer tout droit jusqu'à tourner à droite le long d'un ruisseau. Rejoindre "Station de pompage" (alt. 350m) au pied du Poët-Laval.
5	6,1	Plus loin, prendre un chemin caillouteux à gauche en descente, puis par un autre rejoindre la D540.
6	7	Traverser la D540, l'emprunter à gauche sur 50m environ et tourner à droite. Suivre une voie carrossable en montée et atteindre "Estampes" (alt. 349m), belles maisons aux alentours.
7	8,2	De là, suivre une petite route pittoresque et vallonnée jusqu'à un pont enjambant le Jabron.
8	12	Montée assez raide sur 200m pour rentrer dans Dieulefit, descendre à gauche jusqu'à l'arrivée. Atteignez la "Place de la Gare" (alt. 375m).
Arrivée	12,5	

Réalisation : Département de la Drôme - Service ESN - 05/2023 / Textes : CC PDBJ © photo : Olivier Fayolle



- L A  
D R O  
M E - LE DÉPARTEMENT

## PAYS DE DIEULEFIT - BOURDEAUX

### 5 LES DEUX BOURGS



- 📍 Dieulefit
- 📏 12.5 km
- ⚠️ 220 m
- 🕒 1h 30mn

**Facile**

## LES BONS PLANS VTT

Office de Tourisme de Dieulefit-Bourdeaux  
04 75 46 42 49  
www.dieulefit-tourisme.com



📞 112



Partir avec la carte IGN est vivement recommandé. Prévoir eau et nourriture et des vêtements adaptés au VTT. Prévoir sa sortie en fonction de son niveau et de la météo.




ladrome.fr  

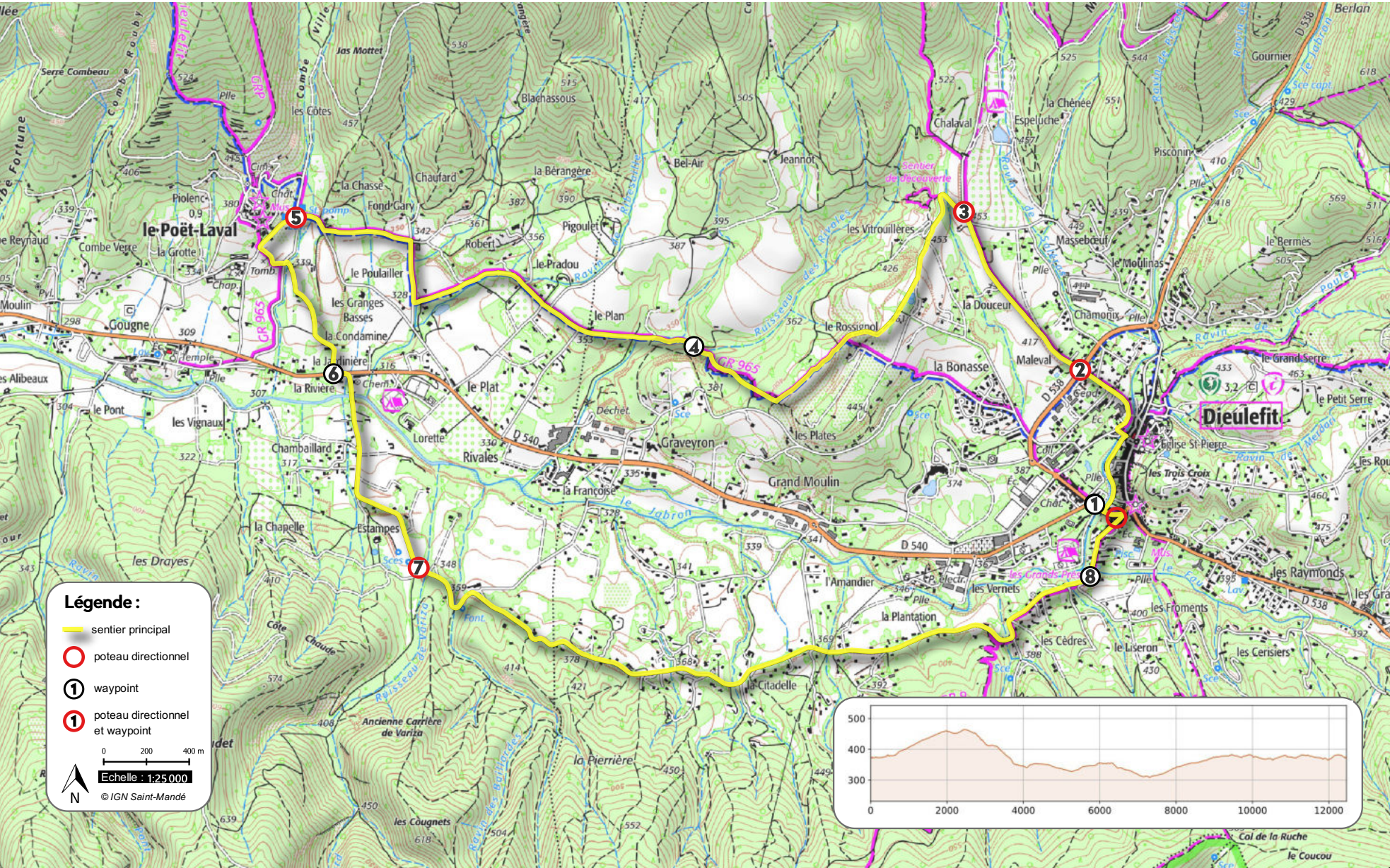








# 5 LES DEUX BOURGS

Départ : Place de la Gare à Dieulefit

Balissage : 5 sur balise 



## Légende :

-  sentier principal
-  poteau directionnel
-  waypoint
-  poteau directionnel et waypoint

