

Tour de la Montagne de Reychas (108)

Très belles vues sur la Vallée de la Roanne et de la montagne de Couspeau.

Point de départ : Pradelle

Dénivelé positif : 500 m

Distance : 16km

Temps de marche : 5h30

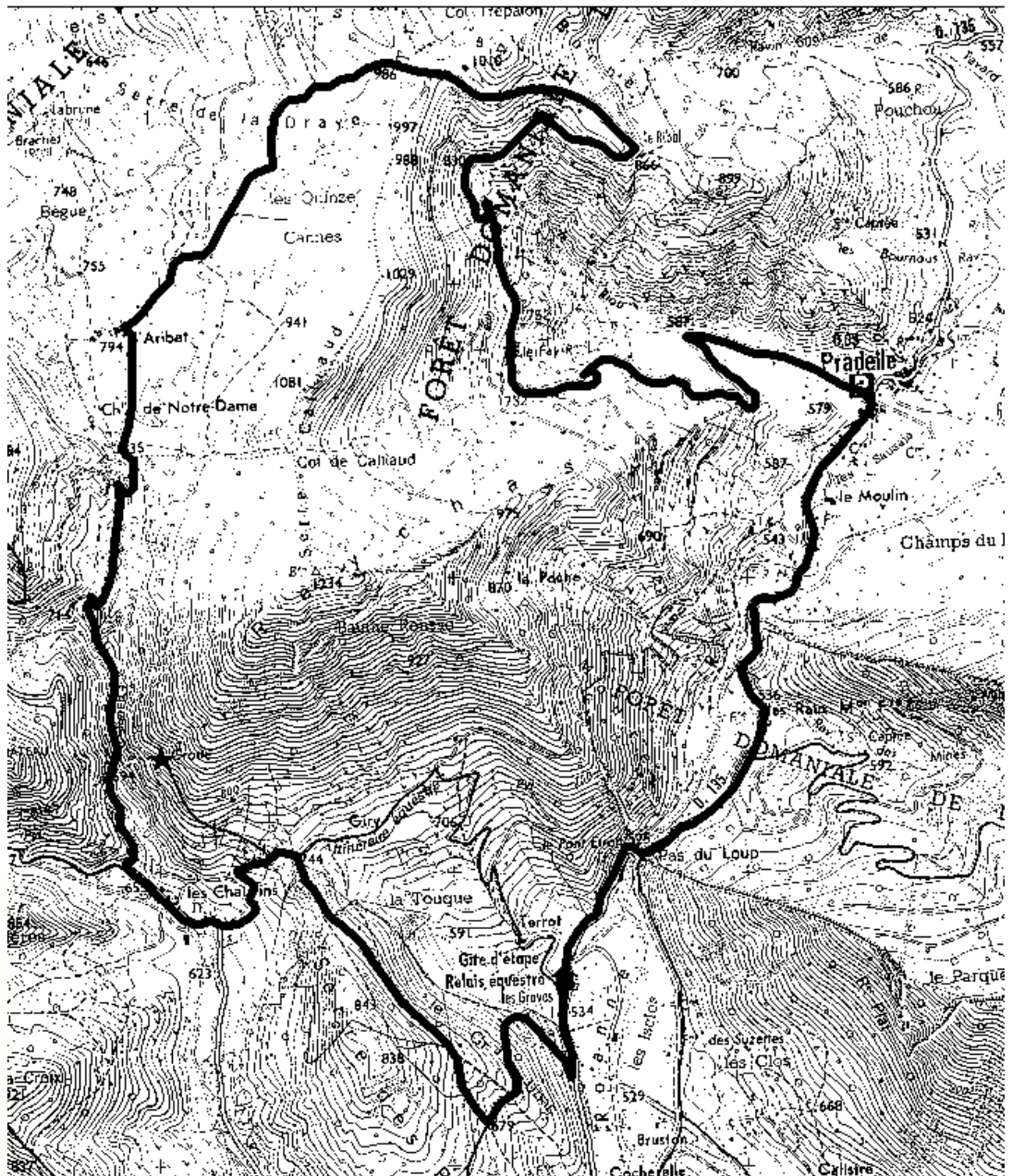
Dernière mise à jour :

Cartographie : carte IGN N°3138 Est, La Motte Chalancon

Balisage : triangles jaunes n°108

Description du circuit.

Départ du parking par un bon chemin non revêtu qui monte. Après la ferme du « Ribal » chemin montant à gauche, col de Trépalon, descente sur le hameau de l'Aribat, on retrouve une route non revêtue qui nous amène à la D596. Passer le hameau des Chauvins. A environ 100m, traverser le ruisseau que un pont et prendre à gauche un chemin montant. Au col, s'engager que le sentier de droite que l'on suit sur 400 m environ. Tourner à gauche. On est dans les bois de l'ONF jusqu'à la route D135. Prendre à gauche pour retrouver Pradelle.



Office de Tourisme
de la
Vallée de la Roanne.



Drôme
Provençale



Pays
Diois

aux Sources de la Drôme
www.diois-tourisme.com