

N°1

Rendez-vous
face à la façade
de la mairie à
proximité du lavoir
et de la fontaine
Saint-Denis.

ROCHEGUDE | Les 7 différences

N°2

Rendez-vous
à proximité du lavoir
et de la fontaine et
prenez-vous en photo
de façon à ce que la
fontaine ait l'air d'être
une toupie que vous
vous apprêtez à faire
tourner.



ROCHEGUDE | Défi de mise en scène

N°3

Rendez-vous
à la porte de
la Badine.



ROCHEGUDE | Une histoire à dormir debout

N°4



ROCHEGUDE | Défi de défloutage

N°5



ROCHEGUDE | Défi de Photocaching

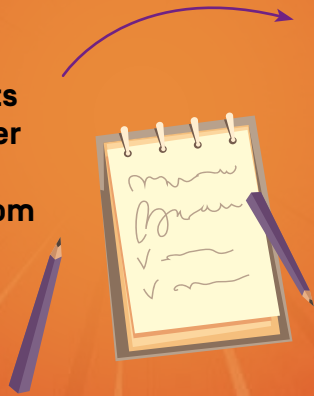
N°6

Rendez-vous
à la chapelle
Saint-Denis et
tentez d'estimer
la date de sa
construction.



ROCHEGUDE | Défi d'estimation

En piochant
parmi les mots
suivants tenter
d'expliquer
l'origine du nom
de ce lieu.



Vieux
Seigneur
Coup
Pantalon
Bloqué

N'oubliez pas
de poster cette
photo sur
les réseaux
sociaux.



Partagez sur [f](#) [ig](#) [tik](#) #defisdromesudprovence



Observez bien cette photo et repérez les 7 différences
par rapport à l'édifice en face de vous.

La chapelle
Saint-Denis est
l'une des plus
vieilles chapelles
romanes de la
région.



Scannez le QR code
au recto de cette carte.



Prenez en
photo l'édifice
présenté sur le
site web.

Me dressant au
cœur du village,
mon passage
couvert
enjambe la rue.

Je suis :

**Vous venez de télécharger
l'un des 14 sets de cartes de jeu pour une
visite ludique des villages de Drôme Sud Provence.
Vous trouverez ci-après des informations utiles
pour une expérience optimale !**

En 6 cartes ces sets vous permettront de vous balader dans les centres-villes des communes de Drôme Sud Provence, tout en relevant des défis amusants. Pour la majorité des questions, il n'y a pas de bonnes ou de mauvaises réponses. Le but est avant tout de découvrir et s'interroger et surtout de passer un bon moment.

Comment les imprimer ?

Les cartes s'impriment en recto verso en retournant sur les bords courts / reliure sur le plus petit côté. Vous pouvez également venir les retirer dans l'un de nos accueils touristiques : à **Pierrelatte**, à **Saint-Paul-Trois-Châteaux**, à **Suze-la-Rousse** et à **La-Garde-Adhémar**.

A-t-on besoin de matériel ?

Nos brochures « **Cœur de ville** » arborant le plan des centres anciens des communes du territoire vous seront indispensables pour repérer les lieux désignés par les cartes. Les « **Cœurs de ville** » peuvent être téléchargés sur notre site internet ou retirés dans l'un de nos accueils.

Un crayon peut servir mais n'est pas nécessaire.

À part cela, le seul outil indispensable pour relever les défis des cartes de jeu sera votre imagination !



Cartes de jeu pour une visite ludique

Comment ça marche ?

Voici l'exemple d'une carte de jeu :
Défi de « défloutage » à La-Garde-Adhémar



Il est important de faire les défis dans l'ordre en fonction du numéro que porte chaque carte afin d'éviter de faire des allers-retours.

Ici c'est votre sens de l'observation qui est mis à l'épreuve. Le recto de la carte présente une photo floue et au verso se trouve une énigme. En s'aidant du « **Cœur de ville** » il faudra retrouver le lieu de la photo. Vous pourrez ensuite si vous le souhaitez écrire dans l'encart prévu à cet effet au verso de la carte, le nom de l'objet / lieu photographié.