



Rendez-vous sur la Place Perriod.

LA-GARDE-ADHÉMAR | Air pétanque

Rendez-vous
à proximité
de la croix
monumentale.



Une histoire à
dormir debout!

LA-GARDE-ADHÉMAR |



LA-GARDE-ADHÉMAR | Défi de Défloutage

Réalisez un ou
plusieurs clichés
faisant référence à un
film, à une série ou à
un dessin animé.



LA-GARDE-ADHÉMAR | Et... Action !



LA-GARDE-ADHÉMAR | Le Défi de la Joute verbale

Retrouvez
le lieu de cette
photographie
ancienne et mettez-la
devant le paysage
pour que le passé
se fonde dans le
présent.

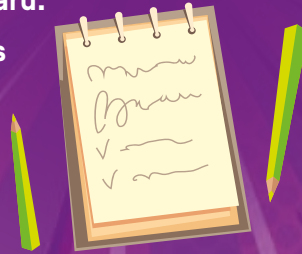
LA-GARDE-ADHÉMAR | Superposition temporelle

Non loin de
l'Office de Tourisme,
je suis niché sur la
rue portant le nom
d'un marquis.

Je suis :

Piochez parmi
les mots suivants
ou dans votre
imagination pour
deviner l'histoire du
château disparu.

Soyez créatifs
et inventez
une histoire
farfelue !



Festin - Nymphes

Chevalier

Eternuement - Avion

Fontaine

Mystères

Concours

Sport emblématique
de la Provence et du
sud de France : la pétanque !

Inspirez vos amis/famille en
mimant le jeu de pétanque :
celui qui réussit le mieux a
gagné !

Visez-bien !



Collection Club UNESCO de La Garde-Adhémar

Rendez-vous au Jardin
des Herbes et choisissez-y
une plante chacun.

Les uns après les autres
avancez vos arguments pour
défendre la beauté et l'utilité
de votre plante.

Pour vous aidez consultez
le code couleur de la
première terrasse.

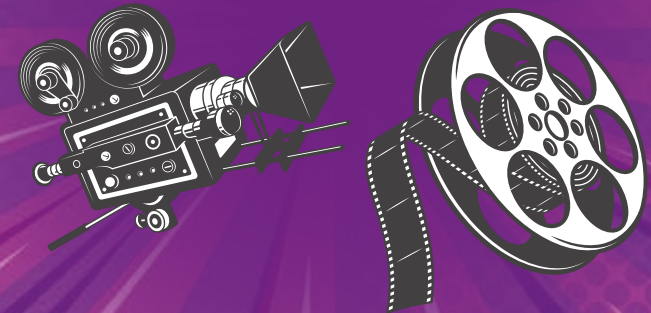


Le meilleur
argumentaire
décidera du
vainqueur !



Partagez sur    #defisdromesudprovence

Partout dans le village !



Partagez sur    #defisdromesudprovence

**Vous venez de télécharger
l'un des 14 sets de cartes de jeu pour une
visite ludique des villages de Drôme Sud Provence.
Vous trouverez ci-après des informations utiles
pour une expérience optimale !**

En 6 cartes ces sets vous permettront de vous balader dans les centres-villes des communes de Drôme Sud Provence, tout en relevant des défis amusants. Pour la majorité des questions, il n'y a pas de bonnes ou de mauvaises réponses. Le but est avant tout de découvrir et s'interroger et surtout de passer un bon moment.

Comment les imprimer ?

Les cartes s'impriment en recto verso en retournant sur les bords courts / reliure sur le plus petit côté. Vous pouvez également venir les retirer dans l'un de nos accueils touristiques : à **Pierrelatte**, à **Saint-Paul-Trois-Châteaux**, à **Suze-la-Rousse** et à **La-Garde-Adhémar**.

A-t-on besoin de matériel ?

Nos brochures « **Cœur de ville** » arborant le plan des centres anciens des communes du territoire vous seront indispensables pour repérer les lieux désignés par les cartes. Les « **Cœurs de ville** » peuvent être téléchargés sur notre site internet ou retirés dans l'un de nos accueils.

Un crayon peut servir mais n'est pas nécessaire.

À part cela, le seul outil indispensable pour relever les défis des cartes de jeu sera votre imagination !



Cartes de jeu pour une visite ludique

Comment ça marche ?

Voici l'exemple d'une carte de jeu :
Défi de « défloutage » à La-Garde-Adhémar



Il est important de faire les défis dans l'ordre en fonction du numéro que porte chaque carte afin d'éviter de faire des allers-retours.

Ici c'est votre sens de l'observation qui est mis à l'épreuve. Le recto de la carte présente une photo floue et au verso se trouve une énigme. En s'aidant du « **Cœur de ville** » il faudra retrouver le lieu de la photo. Vous pourrez ensuite si vous le souhaitez écrire dans l'encart prévu à cet effet au verso de la carte, le nom de l'objet / lieu photographié.