

# BALADES LUDIQUES POUR PETITS ET GRANDS

**Buis-les-Baronnies**



© Office de Tourisme



**Visiter,  
se balader,  
s'amuser!**



Office de Tourisme des Baronnies en Drôme Provençale  
Bureau de Buis-les-Baronnies  
Bvd Michel Eysseric  
26170 Buis-les-Baronnies  
Tél. 04 75 28 04 59  
[www.baronnies-drome-provencale.com](http://www.baronnies-drome-provencale.com)  
[info@buislesbaronnies.com](mailto:info@buislesbaronnies.com)

Facile



1,3 km

0h45

# Buis-les-Baronnies

Départ: Office de Tourisme

GPS: 44.275416N / 5.272255E

Au néolithique, les premiers hommes s'installent sur les rives de l'Ouvèze et apprécient cet environnement dominé par les montagnes. Plusieurs peuples vont ainsi se succéder: les Voconces suivi par les Romains. C'est à partir du XII<sup>e</sup> siècle que le bourg se développe, le Buis devient capitale d'un petit état quasi-indépendant: la baronnie, tenu par la famille des Mévouillon. En 1317, le territoire est acheté par le Dauphiné en Viennois puis rattaché à la couronne de France au milieu du XIV<sup>e</sup> siècle.

Le Pays de Buis-les-Baronnies, chargé d'histoire, est également la terre d'élection des plantes aromatiques et médicinales, le royaume du tilleul, qui avoisine avec les senteurs et les couleurs de la lavande, de la vigne, de l'olivier et de l'abricotier. Avec le Mont-Ventoux comme horizon et le rocher du St-Julien qui domine le village, le territoire offre le rare privilège de découvrir une nature préservée.

## Carnet de route

*Soyez vigilants avec vos enfants notamment sur les zones non piétonnes. Le parcours s'effectue sous votre entière responsabilité. L'Office de Tourisme et la société Randoland déclinent toute responsabilité en cas d'accident.*

Commencer la balade de l'Office de Tourisme.  
Prendre à gauche en sortant de l'Office, puis à gauche dans la Grande rue, et de suite à gauche dans la rue du Paty. Passer devant la Tour du Safr **1**. Prendre à droite au bout du jardin. Continuer en direction du Centre culturel et s'arrêter devant le Couvent des Ursulines **2**. Continuer jusqu'à l'église Notre-Dame de Nazareth **3**. Poursuivre jusqu'au Couvent des Dominicains **4**.

Emprunter le passage qui vous amène rue de la Commune. Tourner à gauche puis à droite dans la rue de la Conche. Arriver sur la Place du Marché. Remarquer la date inscrite sur l'un des contreforts de l'Hôtel des Arcades **5**. Continuer sur la Place du Marché jusqu'à la rue Notre-Dame La Brune. Lever les yeux sur chacune des façades de la maison qui fait l'angle. Vous allez remarquer deux cadrans solaires, un sur chaque face **6**. Continuer ensuite rue des Michelets.

Arriver sur le boulevard de la Tour du Pin, tourner à droite et arrêtez-vous devant le panneau de présentation de la tour de la gendarmerie **7**. Tourner ensuite deux fois à droite pour se retrouver sur la façade opposée de la Tour de la gendarmerie. Prendre à gauche la rue du Malgarni puis à droite dans la rue des Juifs. Au bout de la rue des Juifs, prendre à gauche puis s'arrêter devant la fontaine, sur la Place aux Herbes **8**. Continuer sur la Grande Rue pour arriver à l'Office de Tourisme.



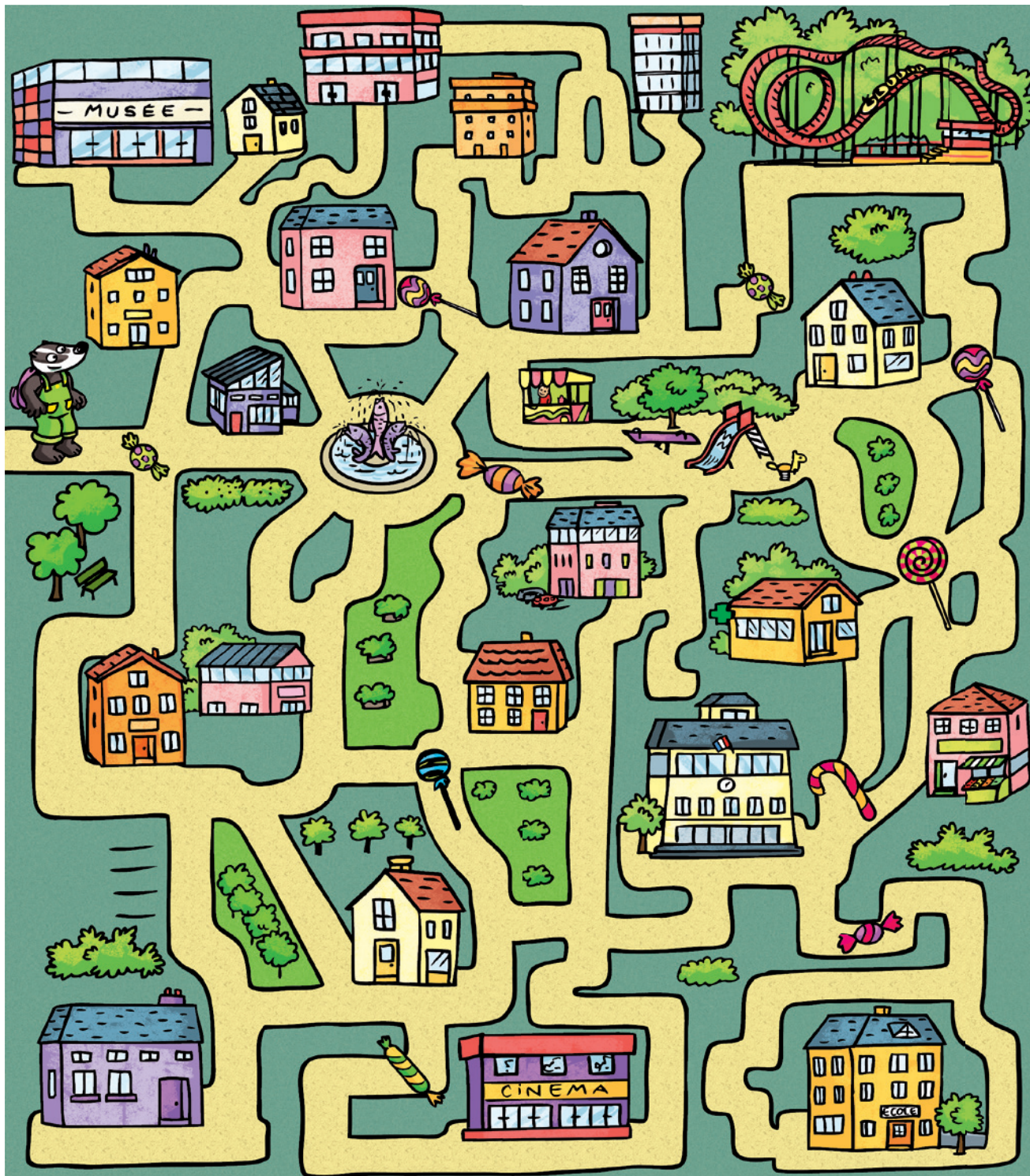


# Buis-les-Baronnies

L'inspecteur Rando part en balade. Mais par où va-t-il passer ?

Trace le chemin parcouru par l'inspecteur Rando en utilisant les informations de la page suivante. Chaque fois que l'inspecteur Rando trouvera un bonbon sur son passage, colorie, dans l'ordre, la frise en bas de page.

En fin de parcours, note dans la case réponse le nombre de bonbons coloriés.



Tu peux te rendre à l'Office de Tourisme ou sur le site [www.randoland.fr](http://www.randoland.fr) pour vérifier ta réponse (code énigme 2606301P).

1 2 3 4 5 6 7 8 9 10

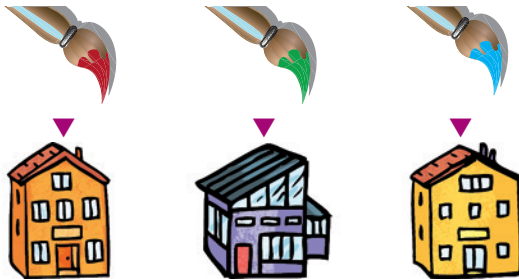
Ta réponse



### 1 La Tour du Safre

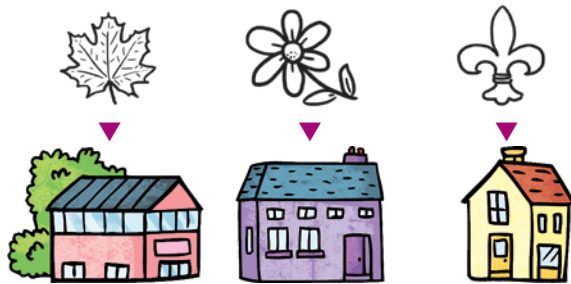
Quel pinceau a pu servir à peindre le symbole visible au-dessus de la meurtrière sur le mur du fond ?

Tu vas découvrir la première étape de l'Inspecteur Rando.



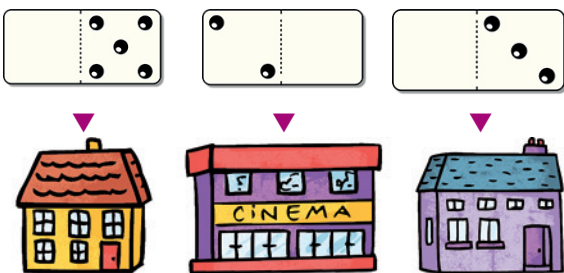
### 2 Le Couvent des Ursulines

Quel dessin correspond au blason visible tout en haut de la porte de la chapelle ?



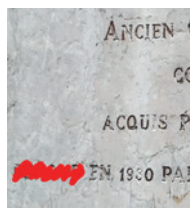
### 3 L'église Notre-Dame de Nazareth

Combien de cloches peux-tu voir dans le clocher, au-dessus de l'horloge ?



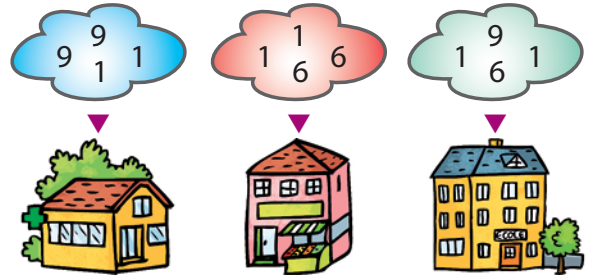
### 4 Le Couvent des Dominicains

Quel groupe d'étiquettes te permet de reconstituer le mot effacé sur la photo ci-contre ?



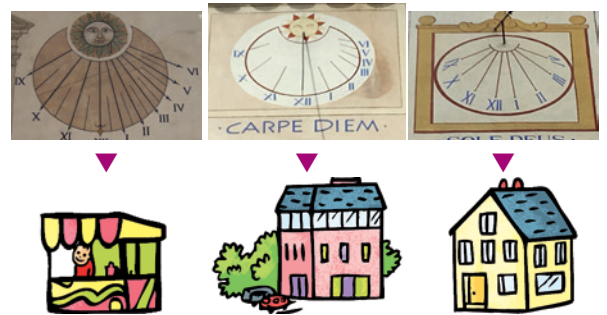
### 5 La Place du Marché

Quel nuage de chiffres te permet de reconstituer la date inscrite sur la façade de l'Hôtel des Arcades ?



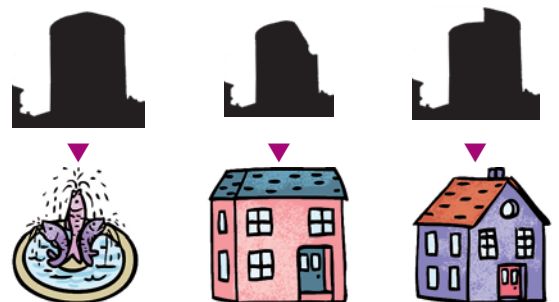
### 6 Les cadrans solaires

Quel cadran solaire n'est pas présent sur les façades de la maison ?



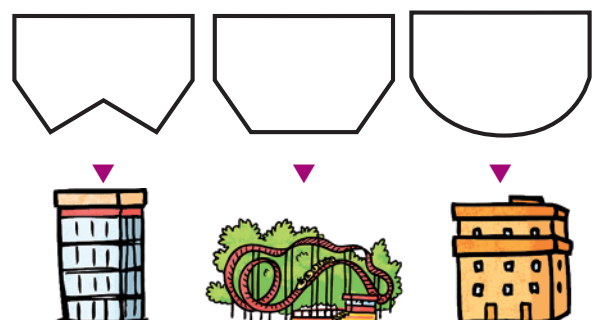
### 7 La Tour de la gendarmerie

Quelle ombre chinoise correspond à la Tour de la gendarmerie ?



### 8 La fontaine

Quelle forme correspond à la vasque de cette fontaine ?







Pour toutes les activités de cette fiche, reporte dans la grille de bas de page les réponses trouvées en face des nombres correspondants.

### 1 La Tour du Safre

Le panneau d'information sur la tour du Safre va te servir à retrouver le nom d'un fruit, source de vie pour les gens de Provence.

Retrouve ses lettres grâce au code suivant :

2-24; 1-8; 9-8; 5-5; 7-3

où le chiffre en bleu t'indique le numéro de la ligne et le chiffre en vert la position de la lettre dans la ligne (le titre ne compte pas pour une ligne).

Ex. : 5-3 → B

Inscris ta réponse dans la grille.

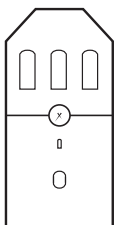
### 2 Le Couvent des Ursulines

Combien de cœurs peux-tu retrouver sur la porte de la chapelle.

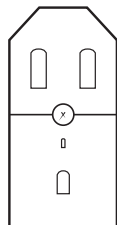
Reporte dans la grille, en lettres, le nombre que tu viens de trouver.

### 3 L'église Notre-Dame de Nazareth

Mégane et Sandra ont toutes les deux dessiné la façade de l'église où l'on peut voir l'horloge.



SANDRA



MÉGANE

Inscris, dans la grille, le prénom de la personne qui a effectué le bon dessin.

### 4 Le Couvent des Dominicains

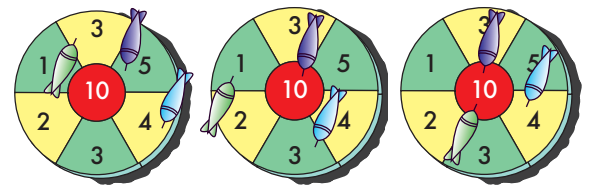
Quel est le nom de l'architecte qui a rénové en 1930 le Couvent des Dominicains.

Note, dans la grille, son nom de famille.

### 5 La Place du Marché

Margot, Julien et Maxime sont allés jouer aux fléchettes avec l'inspecteur Rando. L'un d'eux a effectué un score égal à la somme de tous les chiffres de la date que tu retrouves sur la Place du Marché.

Ex. : 1845 → 1 + 8 + 4 + 5 = 18



MARGOT

MAXIME

JULIEN

Reporte son prénom dans la grille.

### 6 Les cadrans solaires

Observe le cadran solaire avec un soleil.

Reporte dans la grille, dans l'ordre alphabétique, les lettres des mots que tu retrouves en dessous du cadran.

Ex. : UN SOLEIL → EILLNOSU

### 7 La Tour de la gendarmerie

Observe le panneau de la Tour de la gendarmerie.

Reporte dans la grille le nom de la rivière qui coule au pied de la Tour.

### 8 La fontaine

L'inspecteur Rando a demandé à Anthéa, Margot et Lucile de dessiner la forme de la vasque de la fontaine. Une seule d'entre elles a réalisé le bon dessin.

Inscris son prénom dans la grille.



LUCILE



ANTHÉA



MARGOT

### Grille réponse

Circuit n° 2606301M

1	>									
2	>									
3	>									
4	>									
5	>									
6	>									
7	>									
8	>									



Remets en ordre les caractères des cases colorées pour retrouver le prénom recherché.

Ta réponse : [Color-coded boxes]



# Buis-les-Baronnies

## ÉNIGME

**L**e Tilleul des Baronnies est une production très ancienne dans les Baronnies de Haute Provence. Elle s'est développée depuis le début du XIX<sup>e</sup> siècle, suite au déclin de la sériciculture et à l'abandon de la garance.

Aromatique & Tilleul en Baronnies est organisé chaque année, mi-juillet. Les animations sont nombreuses : marché au tilleul et aux plantes aromatiques, ateliers divers, conférences, randonnées botaniques, expositions, signatures d'ouvrages, animations et jeux...

Un concours récompensant la meilleure recette utilisant le tilleul des Baronnies a été proposé aux visiteurs. Parviendras-tu à trouver le gagnant ? Pars vite, avec l'Inspecteur Rando, à la recherche des indices qui te permettront de retrouver son nom.



© SMBP

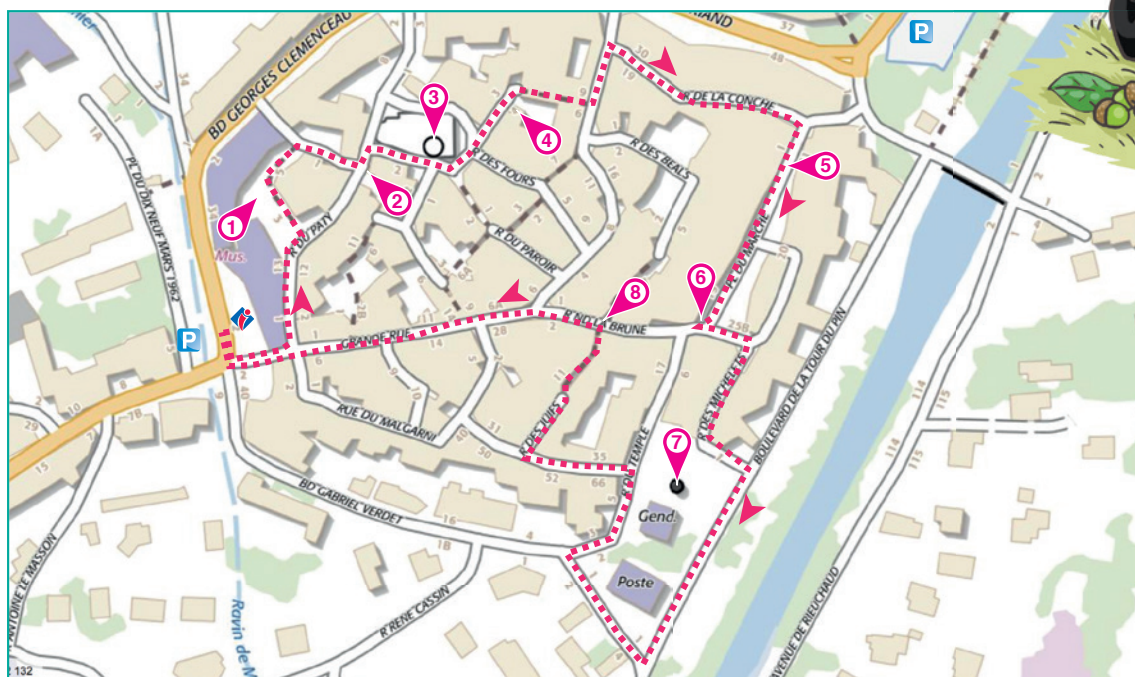
## LES PARTICIPANTS

- ▶ **Eli Copter** - Né le 31 décembre 1980 à Rochebrune
- ▶ **Anna Conda** - Née le 9 janvier 1989 à Buis-les-Baronnies
- ▶ **Sara Croche** - Née le 30 janvier 1987 à Bésignan
- ▶ **Jean Darmery** - Né le 22 janvier 1992 à Propiac
- ▶ **Henri Gole** - Né le 27 février 2000 à Carpentras
- ▶ **Oussama Féfir** - Né le 14 mai 1998 à Plaisians
- ▶ **Aïcha Fémal** - Née le 24 mars 1995 à Montaulieu
- ▶ **Camille Honète** - Née le 12 mars 1995 à Pelonne
- ▶ **Eddy Moitou** - Né le 5 juin 1991 à Vercoiran

Tu disposes du plan ci-dessous.

À l'emplacement des pastilles numérotées, lis les indications qui te permettront de résoudre l'énigme principale.

À la fin de ta balade, rends-toi à l'Office de Tourisme ou sur le site [randoland.fr](http://randoland.fr) pour vérifier ta réponse.





Lors du passage devant chacun des indices lis attentivement les indications fournies. Elles te permettront de résoudre l'énigme posée au verso de cette page.

### 1 La Tour du Safre

Lis le panneau d'information sur la tour du Safre. Il y est mentionné le nom de deux villes de la région où des tours semblables à celle-ci ont été édifiées. Un des participants est né dans l'une de ces villes. Ce n'est pas le vainqueur de la compétition, tu peux le rayer de la liste.

### 2 Le Couvent des Ursulines

Regarde juste au-dessus de la porte de la chapelle, tu peux y voir un mot où les U sont écrits comme des V. Calcule la valeur de ce mot en sachant que les voyelles valent + 5 et les consonnes - 2.

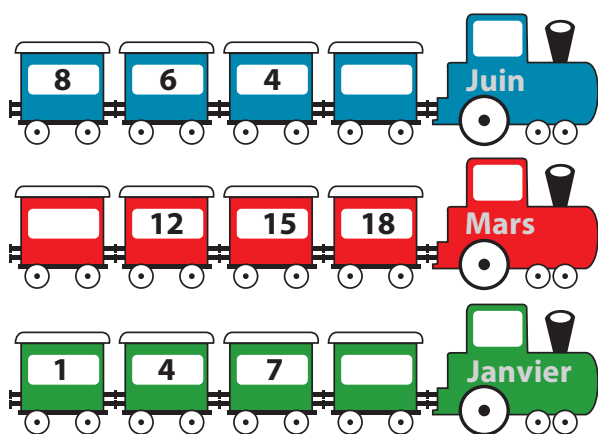
Ex.: TOI → -2 + 5 + 5 = 8

Un des participants est né le même jour que le résultat de ton calcul... mais ce n'est toujours pas le gagnant!

### 3 L'église Notre-Dame de Nazareth

Place-toi face à la façade où l'on peut voir l'horloge. Combien de cloches comptes-tu?

Dans quel train peux-tu placer logiquement ta réponse?



Le participant n'est pas né le mois inscrit sur le train où tu as pu placer ta réponse.

### 4 Le Couvent des Dominicains

Observe le panneau en pierre qui parle du Couvent et retrouve l'année où le Couvent des Dominicains a été rénové.

Le participant né cette année-là n'est pas le vainqueur.

### 5 La Place du Marché

Jules, Julia et Clarys sont allés au stand de tir avec l'inspecteur Rando. L'un d'eux a effectué le même score que le produit de tous les chiffres de la date que tu retrouves sur la Place du Marché. Souviens-toi de son prénom!

Ex.: 1242 → 1 × 2 × 4 × 2 = 16



JULES

CLARYS

JULIA

Tu vas remarquer que le prénom que tu viens de trouver et que le nom d'un des participants comportent les mêmes voyelles. Mais ce n'est toujours pas la personne recherchée.

### 6 Les cadrans solaires

Observe le cadran solaire avec un soleil.

Le nom du village de naissance du vainqueur ne commence pas par la dernière lettre du deuxième mot écrit sous le cadran solaire.

### 7 La Tour de la gendarmerie

En quel siècle l'extension de la ville nécessita la construction d'une enceinte englobant la Place du Marché?

Le jour de naissance du vainqueur n'est pas égal au siècle que tu viens de trouver.

### 8 La fontaine

L'inspecteur Rando a demandé à trois jeunes de dessiner la forme de la fontaine.



LÉA

JULIAN

LAURA

Le prénom du jeune qui a dessiné la bonne forme ne rime pas avec le nom du village de naissance du vainqueur.

Tu devrais avoir retrouvé le nom du vainqueur du concours. **Circuit n° 2606301G**

Ta réponse: .....