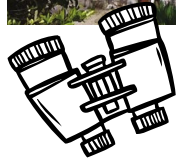




Sur le circuit, trouvez la silhouette

Jadis, Gargantua s'est assis sur le Mont Ventoux pour se libérer d'un caillou le faisant horriblement souffrir. C'est ainsi qu'est né le Rocher de Pierrelatte, tombé d'une botte géante au milieu d'une immense plaine.

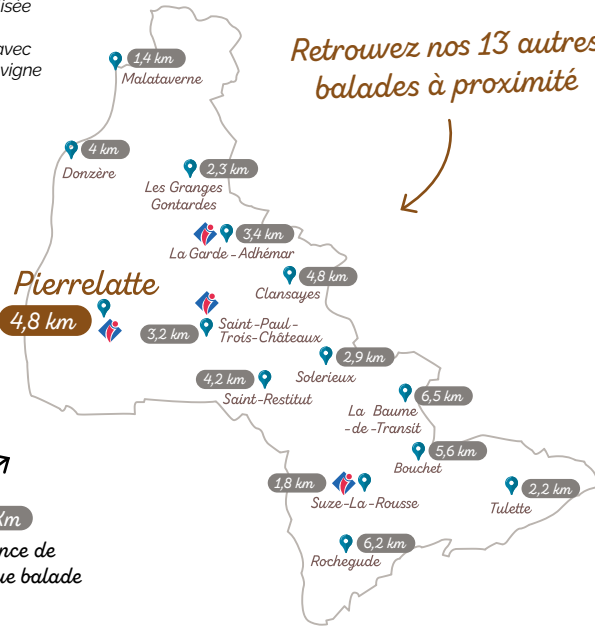


Ne pas jeter sur la voie publique



Oeuvre réalisée par Marcel Espinasse avec des fers de vigne recyclés.

Retrouvez nos 13 autres balades à proximité



Distance de chaque balade

### CHARTRE DU BON COMPORTEMENT DU MARCHEUR

- Rester sur les sentiers
- Garder les chiens en laisse et refermer les barrières
- Récupérer les déchets
- Laisser pousser les fleurs
- Partager l'espace avec les autres usagers et respecter le travail des agriculteurs
- Ne pas faire de feu



Crédits photos : SYR, OTI DSP, Patrice Lovichi, Maire de Pierrelatte, ville de Pierrelatte

4,8 km | 2h | Dénivelé + : 10 m

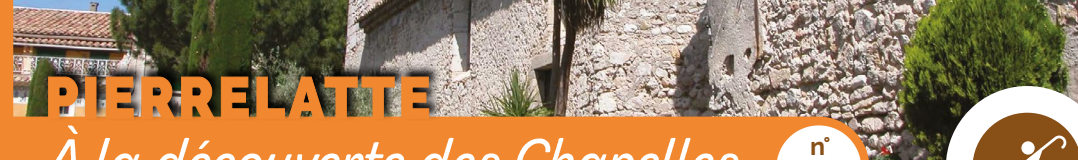
# Drôme Sud Provence

prenez le temps...

Facile



DRÔME PROVENÇALE



## PIERRELATTE

### À la découverte des Chapelles

n° 5



Départ de l'Office de Tourisme, traverser en face et prendre la rue sur la droite du Champ de Mars, rue Sémaid.

Puis 1<sup>ère</sup> à gauche, continuer tout droit, et prendre la 1<sup>ère</sup> à droite à l'arrière de l'Eglise. Remonter la rue des Pénitents : arrivée à la **Chapelle des Pénitents**.

Continuer jusqu'au bout de la rue Bernine, et sur la rue du Château prendre à gauche, rue de Berne, et passer sous une arche. Prendre en face, puis sur la gauche rue du Grand Four puis à droite rue Bertrand. Traverser la Place Taillade, prendre en face la Rue Louis XI puis 1<sup>ère</sup> à droite. Longer la rue, en restant sur la gauche du parking, et prendre ensuite la rue des Remparts de l'Ouest.

À mi-parcours de cette rue, vous découvrirez sur la droite un portail avec au-dessus une croix. En ouvrant ce portail, vous découvrirez à gauche la **Chapelle Sainte Thérèse**. Ensuite prenez à droite en ressortant et au stop, tourner à gauche jusqu'à un autre stop. Traverser et prendre en face la rue Notre Dame. Au bout de cette rue, prendre à droite et continuer tout droit. Prendre le souterrain « Passage Notre Dame » sous la Nationale 7.

Sortir du souterrain et, face à vous, vous découvrirez la **Chapelle Notre Dame des Grâces**. Prendre la rue à gauche de la chapelle et continuer le long de la route goudronnée. Au stop, prendre à gauche chemin de Sérignan (repère : panneau sur la Drôme à vélo). Continuer la route, tout droit.

Après avoir longé les champs, prendre la 1<sup>ère</sup> route à gauche, avant la maison, et passer les barrières.

Au bout de ce chemin, passer les barrières et prendre à droite. Vous arriverez alors sur la route départementale D13, avenue du Maréchal Juin. Traverser et prendre à gauche sur le trottoir.

Avant le passage souterrain sous la RN7, prendre la rue à droite, aux barrières, et continuer tout droit en longeant les maisons (allée des Rameaux).

Au virage, laisser cette voie goudronnée, et prendre en face (au niveau des blocs de pierres) le chemin de terre. Sortir de ce chemin où se trouve des blocs de pierres posés à même le sol. Au bout de la rue, prendre à droite. Au panneau « cédez le passage », prendre à gauche puis de suite à gauche : passer sur le canal d'irrigation et prendre à droite le long du champ.

Au bout du champ, traverser le chemin des Mûriers et prendre en face pour remonter jusqu'au chemin du Basilic. À proximité, se trouve le Lac de Pignedoré. Au bout du chemin du Basilic, tourner à gauche (allée Pierre Puvis de Chavanne).

Traverser la route au passage piéton et aller en face. Au bout prendre à droite : arrivée à la **Chapelle Saint Roch**. Passer le long de la chapelle et au bout, prendre à gauche rue Larousse.

À la fin de cette rue, prendre le souterrain sous la Nationale 7. À la sortie, aller tout droit.

À l'intersection, prendre à gauche et passer devant une grande croix.

Continuer en longeant les platanes, vous arriverez dans le centre-ville.

À l'intersection, prendre à droite Avenue Bonaparte pour revenir à votre point de départ.



## Nous contacter

@ contact@drome-sud-provence.com

04 75 04 07 98

Office de Tourisme DRÔME SUD PROVENCE  
2 bis avenue Jean Perrin - 26700 PIERRELATTE



#DROMESUDPROVENCE



www.drome-sud-provence.com



# À la découverte des Chapelles

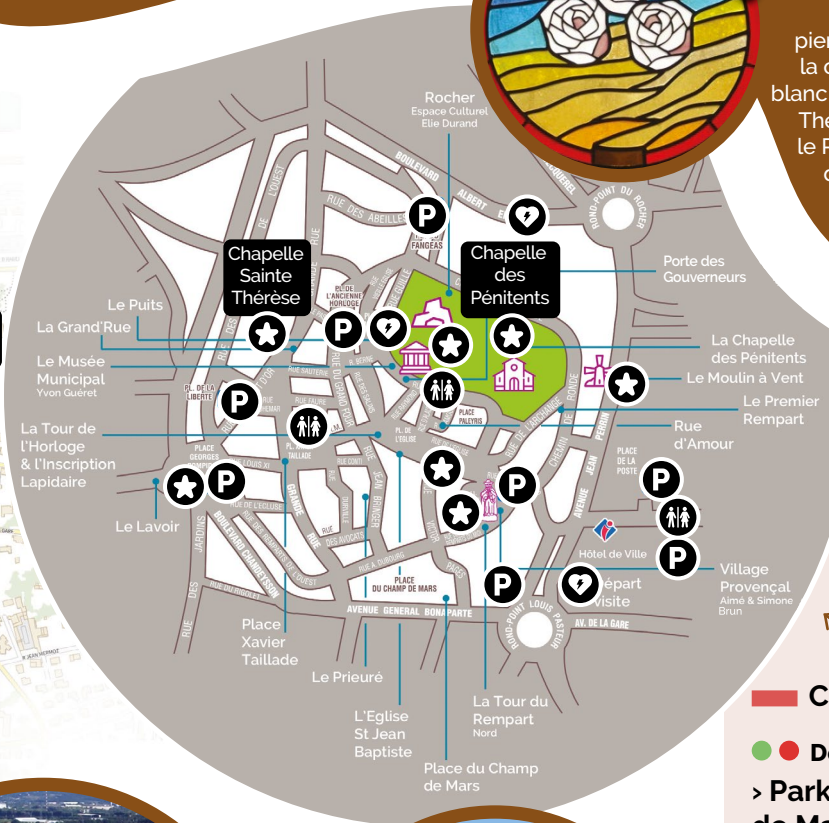


## Le saviez-vous ?

À l'initiative de Poupée Goarné, pierrelatine d'adoption à l'origine de la chapelle Sainte Thérèse, un rosier blanc a été créé en l'honneur de Sainte Thérèse de Lisieux. Béni en 1992 par le Recteur de la basilique de Lisieux, des pieds de ce rosier se trouvent actuellement dans les jardins du Vatican, à la Villa Médicis à Rome et chez les sœurs du Carmel de Lisieux.



Zoom village



**Circuit**

**Départ / Arrivée :**

**> Parking Place du Champ de Mars**

**P Parking**

**WC public**

**Défibrillateur**

**Aire de pique-nique**

**Points d'intérêts**

## LÉGENDE



Base de Loisirs de Pignedoré



Version numérique

Apprenez-en plus sur les chapelles grâce aux panneaux explicatifs à proximité de celles-ci. Proche du parcours, découvrez sur le Chemin de Sérignan : la Base de Loisirs de Pignedoré avec aire de pique-nique.