

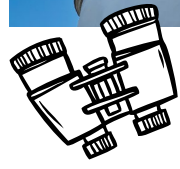
100% RECYCLÉ

Sur le circuit, trouvez la silhouette

La fontaine (datant de 1739, transformée en 1863 et restaurée de 2019 à 2020), avec son bassin hexagonal, accolée au lavoir, alimente en eau non potable ce dernier et ses deux bassins.



Ne pas jeter sur la voie publique



Oeuvre réalisée par Marcel Espinasse avec des fers de vigne recyclés.

Retrouvez nos 13 autres balades à proximité



Distance de chaque balade

CHARTRE DU BON COMPORTEMENT DU MARCHEUR

- Rester sur les sentiers
- Garder les chiens en laisse et refermer les barrières
- Récupérer les déchets
- Laisser pousser les fleurs
- Partager l'espace avec les autres usagers et respecter le travail des agriculteurs
- Ne pas faire de feu



6,2 km | 2h | Dénivelé + : 43 m

Facile

Drôme Sud Provence
prenez le temps...

DRÔME PROVENÇALE

ROCHEGUDE
Patrimoine et Vignoble

n° 14

De silhouettes en silhouettes

Face à la Chapelle Saint Denis et au cimetière, traverser la route départementale au niveau du Stop et prendre la rue du Portail. Au bout de la rue, tourner à gauche (« porte médiévale » sur la droite), prendre la rue Marquis Robert d'Acquéria et découvrez la vue sur l'Eglise Sainte Anne, la Tour et le Château. Après la passerelle, continuer tout droit la montée pour arriver sur la place du Château. Un arrêt s'impose sur une vue panoramique incroyable, allant du Ventoux sur la droite aux montagnes de La Lance et des 3 becs sur la gauche. Légère descente, puis prendre le chemin du Colombier et le suivre sur plusieurs centaines de mètres. Au bout, traverser la route pour prendre en face l'impasse des Glycines.

chemin entre les lavandes d'un côté et les vignes de l'autre (splendide panorama).
À la fin, rejoindre la route sur votre gauche. Faites attention pour la traversée de la route départementale très fréquentée, et prendre le chemin des Demoiselles.
Passer devant l'Eglise Notre Dame des Aubagnans et son prieuré et continuer sur ce chemin de terre un peu rocailleux, vue imprenable sur le Ventoux, entre chênes et vignoble. Rejoindre la route départementale et la traverser en faisant attention (route très fréquentée). Prendre tout droit le chemin des Damoiseaux.
Après la maison, prendre la deuxième à droite et continuer la route entre vignes, chênes, oliviers et lavandes. À l'embranchement, prendre le chemin en face, vue sur le village et la vierge. Au bout, à la croix, prendre à gauche pour arriver sur la route départementale. Traverser directement et rester à droite. À 500 Mètres se trouve l'entrée du village.

Suivre le chemin à gauche puis à la montée prendre un chemin de terre à droite (panneau indicatif « interdit aux vélos »). Suivre ce chemin pour rejoindre une route goudronnée, puis suivre le chemin du Cordolen. Aller toujours tout droit (belle vue sur les vignes) et un peu plus loin, vous apercevrez l'Eglise des Aubagnans, et le Château de Suze-la-Rousse en arrière-plan.

Au rond-point, vous avez plusieurs passages piétons qui vous mèneront au vieux village par l'Avenue des Côtes du Rhône. En remontant vous pourrez admirer la Fontaine du Calvaire sur la

Au croisement, prendre en face le chemin des Fournas, chemin de terre au milieu des bois. Au bout, vous trouverez la Borie. Une borie est une cabane ronde en pierre sèche qui servait de grange, d'écurie ou d'habitation saisonnière à un agriculteur. La contourner par la droite, et poursuivre le



droite et la Chapelle Sainte Philomène sur la gauche. Arriver en bout de l'avenue, prendre en face et passer devant La Grande Fontaine, le Lavoir et la Mairie. Continuer votre route sur le trottoir, direction Uchaux (D117) pour rejoindre votre point de départ, le parking de la Chapelle.

Nous contacter

@ contact@drome-sud-provence.com 04 75 04 07 98

Office de Tourisme DRÔME SUD PROVENCE
2 bis avenue Jean Perrin - 26700 PIERRELATTE

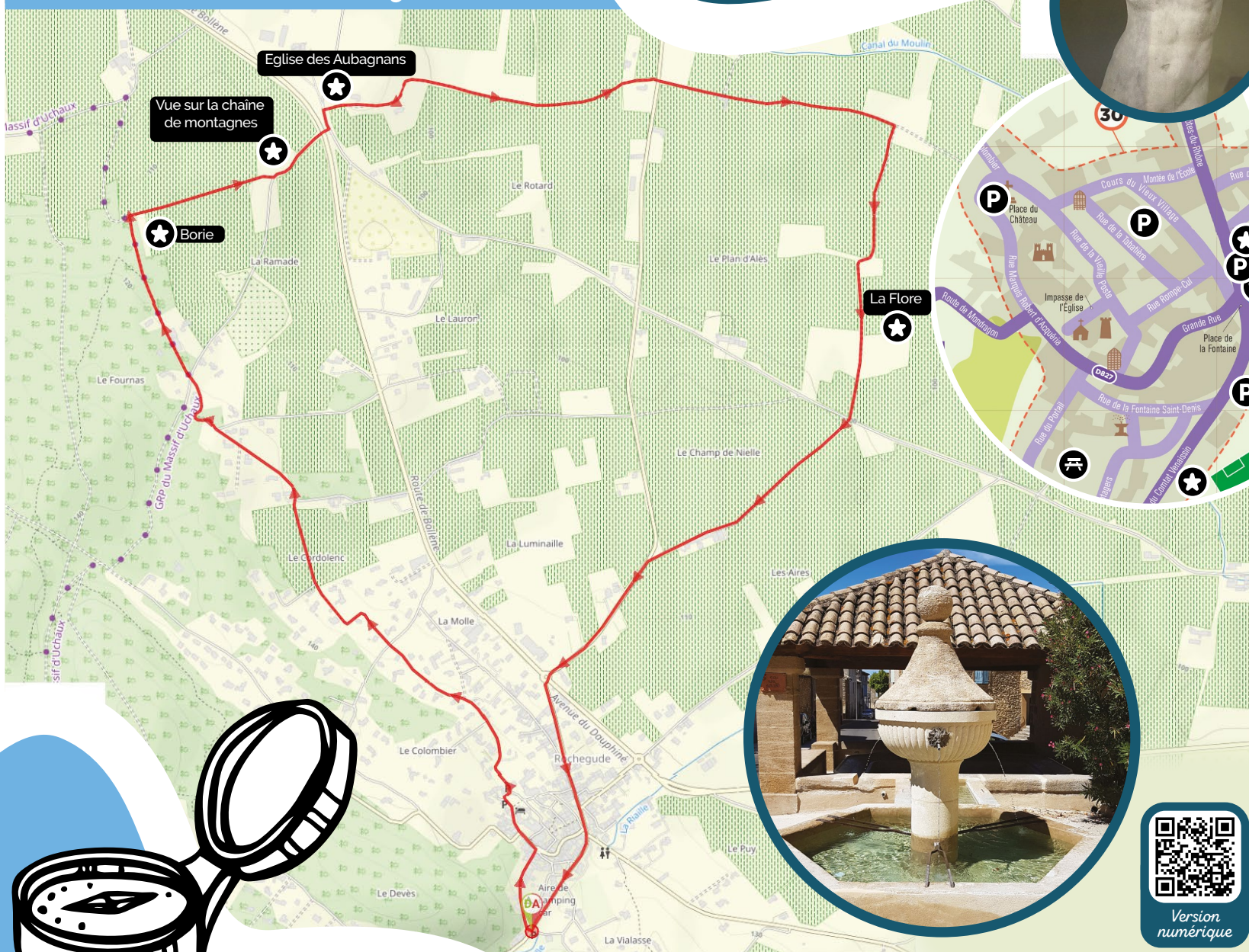


www.drome-sud-provence.com



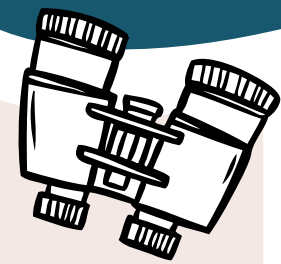
Réalisation graphique : www.agenceartifice.com | Impression : www.graphot.fr | Carte : Burrinter | Crédits photos : SYLR, OTI DSP, NEM

Patrimoine et Vignoble



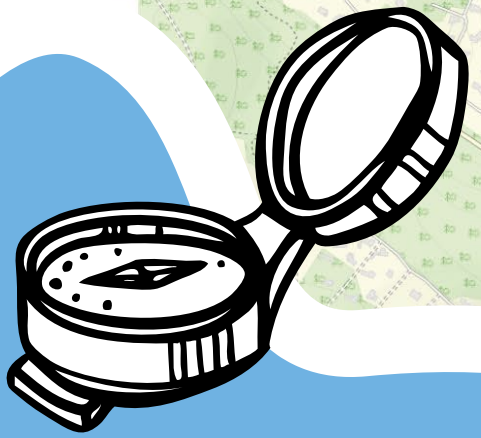
Le saviez-vous ?

En 1773, dans une vigne dite « La Boitevin », une statue en marbre blanc y a été découverte. En 1869, la sculpture se trouvait dans les cryptes profondes du Château de Rochegude. Actuellement, elle est visible au Musée National d'Archéologie à Saint Germain en Laye.



Zoom village

- Circuit
- Départ / Arrivée : > Chapelle Saint Denis
- Parking
- WC public
- Défibrillateur
- Aire de pique-nique
- Points d'intérêts



Eglise Saint Anne, Château (hôtel/restaurant), vestiges et ruines, ancien moulin surmonté de la vierge de vœu Marie, fontaines, chapelles. Eglise des Aubagnans / Grande Fontaine / Chapelle Saint Denis (inscrits au registre des Monuments Historiques)

LÉGENDE