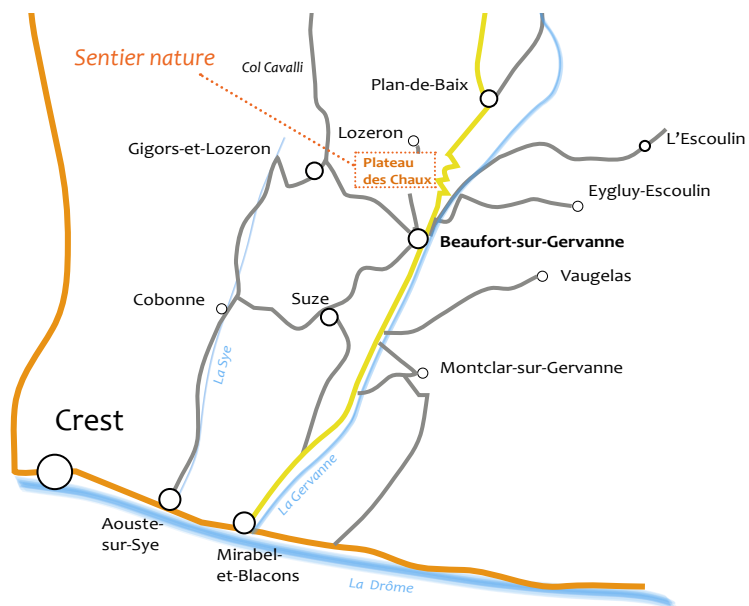




Sentier de découverte conçu et réalisé par l'association LYSANDRA
 26400 BEAUFORT-SUR-GERVANNE - 04 75 57 32 34
assolysandra@aliceadsl.fr

Ce document est téléchargeable sur le site Internet
 «Gervanne nature» <http://gervannenature.free.fr>

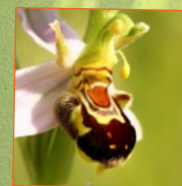


Rédaction, maquette et photographies © Gérard GRASSI - LYSANDRA - Imprimerie Despesse (Valence)



LE PLATEAU DES CHAUX

Entre terre et ciel



Sentier nature




Bienvenue sur le sentier nature des Chaux

Une flânerie bucolique et naturaliste

De belles haies, des cabanons charmants, de vieux mûriers aux troncs creux, des cultures diversifiées piquées de milliers de fleurs sauvages et la majestueuse silhouette des «Trois Becs» en toile de fond...

Découvrez en famille toute la richesse du vivant dans les espaces agricoles préservés.

 Six pupitres thématiques vous donneront quelques repères pour apprécier ce lieu si singulier.

Suivez cet itinéraire à votre rythme, sur toute ou partie de la boucle, selon votre inspiration, dans le sens qui vous plaira.



Entre Gisors-et-Lozeron et Beaufort-sur-Gervanne, ce petit plateau agricole a gardé une belle authenticité et toutes ses fonctionnalités écologiques.

Une faune et une flore remarquables, souvent menacées ailleurs, y trouvent un ultime refuge : tulipe sauvage, plantes des moissons, orchidées, moineau soulcie, huppe fasciée, hibou petit-duc... et bien d'autres encore !

Note saisonnière

Entre le début avril et la fin juin, les cultures se piquent de mille couleurs et la flore sauvage explose. C'est durant cette période que vous aurez la chance d'observer le plus grand nombre d'espèces d'oiseaux.

En début d'été les lavandes et lavandins repeignent le paysage où dansent des myriades d'insectes.

En automne et en hiver les magnifiques lumières séduiront particulièrement les photographes.



Durée de la balade
2 heures environ.
Boucle complète 4 km.

Quelques recommandations

Pour le respect de la nature et du travail agricole, ne pénétrez pas dans les cultures, renoncez à la cueillette des végétaux, veillez à la quiétude

de la vie sauvage et des troupeaux. Munissez-vous de jumelles et restez à distance des niochirs (20 mètres). Vos observations n'en seront que meilleures. Merci et belles découvertes !