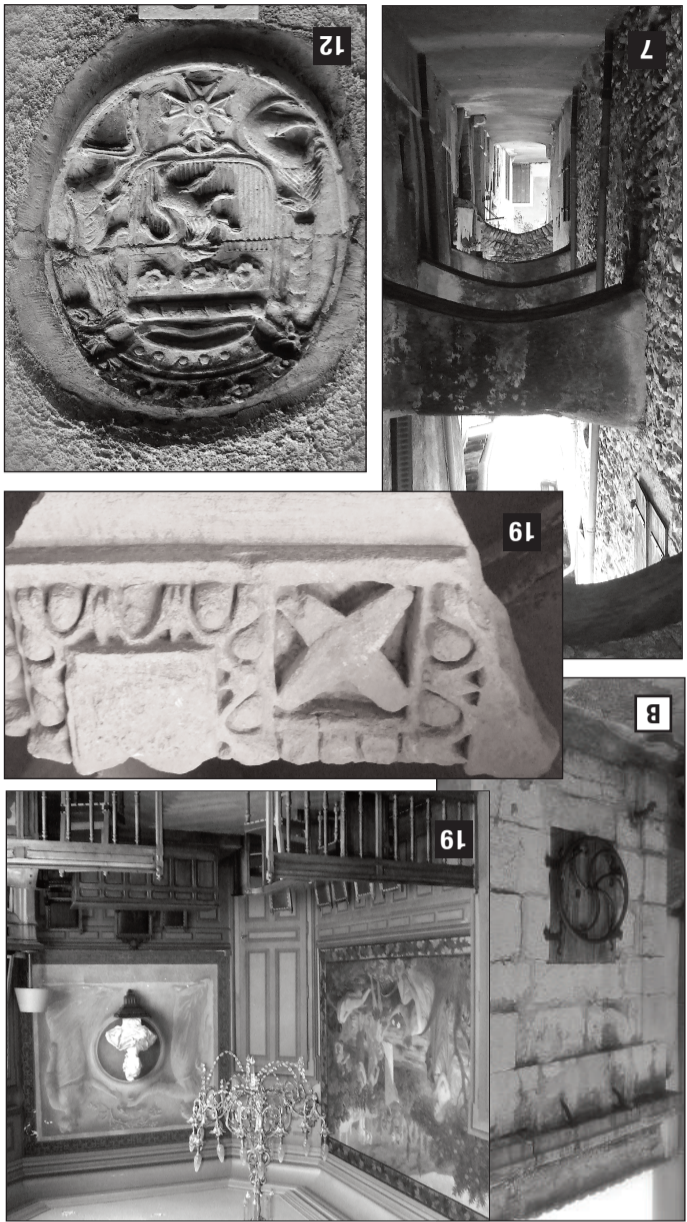


« Saillans et tourisme » Jean-Noël Courtois 1991 • Plan de visite de l'église St Gérard, Présage • « Chroniques du Solaire » M. Peyraud 2008 • « Mémoires de Soie » M. Alliot, A.-M. et J.-P. Baur, A. Bonnard, 2010 • « Lecture de paysage » A. Bonnard avec « Vivre à Saillans » 2007 (consultable à la bibliothèque) • « Vallée de la Drôme et terres voisines » P. Ollivier-Elliott 2006.

Pour en savoir plus :



• Curiosités •

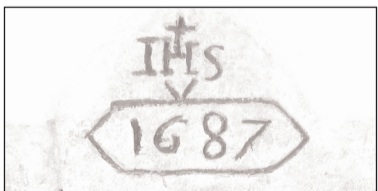
• Curiosités •



< Dans les ruelles, ou "viols" de Saillans, vous remarquez dans les angles des "bornes" qui servaient de chasse-roue pour faire pivoter les charrettes. Les angles coupés favorisaient le passage des moyeux et la largeur du chargement.



< Clocheton et croix de l'ancien couvent des sœurs Trinitaires qui tenaient autrefois l'hôpital de Saillans.



Inscription sur un linteau en pierre rue de l'Hôpital.



Buste de Barnave



Buste de M. Faure

"Un grand nombre de français ignorent presque totalement ce qui a trait à la géographie et à l'histoire de la commune où ils sont nés. Il y aurait cependant avantage à ce que tous connaissent bien la physionomie de la terre natale, ses ressources, la coutume, la langue de ses habitants, leurs traditions, contes, proverbes, le rôle qu'elle a joué dans le passé, les citoyens éminents qu'elle a enfantés..."

Maurice FAURE
Ministre de l'Instruction Publique

Si vous êtes arrêté à Saillans, c'est que sa situation privilégiée interpellé. L'histoire géologique commence ici dès le Jurassique et surtout au Crétacé (ère secondaire), l'ère tertiaire voit l'apparition des Alpes. Pour ceux qui aiment regarder autour d'eux, le site offre une riche palette de couches minérales. Le village est établi entre des portes naturelles aux quatre points cardinaux. Crêtes, cîuses, gorges, strates multiples, érosions, captées uniques de la nature vous interpellent et vous ravissent (Les Trois Becs, massif calcaire turonien, plus jeune formation géologique : le rocher de "La Laveuse" ; Les gorges de Saint Moirans ou du Rioussac (Rioussac, Rioussac) ; le Synclinal perché de la forêt de Saou, ...).

• Géologie •

Près du pont de Drôme, la chaussée réhaussée est au niveau de l'étage.



Les bâtiments sont fonctionnels : cave à vin au sous-sol, magasin ou table au rez-de-chaussée, cuisine et pièce à vivre à l'étage, chambres plus haut et enfin, toits. Aujourd'hui, les habitants occupent le haut, vivent plus près du soleil (terrasses plein sud). Les nombreux arcs-boutants font le charme de certains viols.

• Architecture •



Vue unique du village de Saillans au travers le trou du rocher de "La Laveuse".



Jeux d'ombres et de lumières dans le tunnel.



Enseigne d'un ancien producteur de "Clairette".

Office de Tourisme Pays de Saillans
Cœur de Drôme
Office de Tourisme du Pays de Saillans
Montée de la Soubeyranne - 26340 SAILLANS
Tél. : 04 75 21 51 05 - Fax : 04 75 21 58 83
e-mail : ot.saillans@wanadoo.fr
www.saillanstourisme.com

aujourd'hui plus de 1.050 habitants. Le village se revitalise et compte portes en 1968 (850 hab.). Le déclin s'amorce au début du XX^e siècle. "L'usine" ferme ses canaux (1728 habitants en 1900 - 400 ouvriers - 13 cafés - 4 hôtels - mûriers, architecture des magnaneries, usines et bâtiments sociaux, Révolution. La période faste correspond, dès le XVII^e, à l'apogée de l'industrie de la soie. Saillans en est imprégné : présence de développe, subit les guerres de religion, participe activement à la Révolution. La période faste correspond, dès le XVII^e, à l'apogée de l'industrie de la soie. Saillans en est imprégné : présence de mûriers, architecture des magnaneries, usines et bâtiments sociaux, canaux (1728 habitants en 1900 - 400 ouvriers - 13 cafés - 4 hôtels - moyenne-âgeuse. Prenez le temps de lire les pierres, de lever la tête, de découvrir ses petites curiosités et laissez-vous séduire par son atmosphère sereine et apaisante.

de la Drôme et terres voisines » P. Ollivier-Elliott 2006. « Saillans et tourisme » Jean-Noël Courtois 1991 • Plan de visite de l'église St Gérard, Présage • « Chroniques du Solaire » M. Peyraud 2008 • « Mémoires de Soie » M. Alliot, A.-M. et J.-P. Baur, A. Bonnard, 2010 • « Lecture de paysage » A. Bonnard avec « Vivre à Saillans » 2007 (consultable à la bibliothèque) • « Vallée de la Drôme et terres voisines » P. Ollivier-Elliott 2006.

de la Drôme et terres voisines » P. Ollivier-Elliott 2006. « Saillans et tourisme » Jean-Noël Courtois 1991 • Plan de visite de l'église St Gérard, Présage • « Chroniques du Solaire » M. Peyraud 2008 • « Mémoires de Soie » M. Alliot, A.-M. et J.-P. Baur, A. Bonnard, 2010 • « Lecture de paysage » A. Bonnard avec « Vivre à Saillans » 2007 (consultable à la bibliothèque) • « Vallée de la Drôme et terres voisines » P. Ollivier-Elliott 2006.

• Histoire •

Visitez Saillans

Plan
Histoire
Architecture
Géologie
Curiosités

Plan offert par la mairie, la Société Générale et l'UCAPS