

Balade en poussette

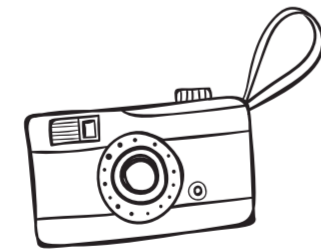
Nyons



- 1 Au départ de l'office de tourisme, prenez à gauche avenue Paul Laurens jusqu'au prochain rond-point.
- 2 Longez le rond-point en direction de l'avenue Frédéric Mistral puis, prenez directement à gauche rue Edgard de Vernejoul.
- 3 A l'intersection, prenez à gauche rue Dr Roux puis à droite rue Théodore Dumont.
- 4 Légèrement à gauche, vous trouverez le jardin des arômes et l'aire de jeux pour enfants. Continuez à gauche en longeant la Promenade de la Digue jusqu'au rond-point.
- 5 Ensuite, traversez au passage piéton juste avant le Pont de l'Europe et prolongez votre chemin sur la promenade de la Digue.
- 6 Au milieu du parking, prenez à gauche la rue du Colonel Barrillon puis prenez la première à droite : rue des Bas Bourgs.
- 7 Vous voilà arrivé sur le Pont Roman. Prenez directement à gauche rue des déportés puis en face, rue de la résistance.
- 8 Vous vous trouvez sur la place des Arcades, de son vrai nom la Place du Dr Bourdongle. Au rond-point, l'office se trouve juste en face et le circuit est terminé ! On espère que vous avez apprécié la promenade !

INFOS +

30 min 2,5 km



Baronnies
le plein d'émotions

DROME
PROVENÇALE



NYONS EN VISITE ...

- Les Barons Perchés L-10
- La Brasserie Artisanale du Sud F-6
- Bulles d'Argile K-6/7
- Le Comptoir des Vieux Moulins K-7
- La Distillerie Bleu Provence K-7
- Espace Vignolis Coopérative du Nyonsais H-5
- Huilerie Richard F-6 / D-9
- Jardin des Arômes H-8
- Moulin Dozol-Autrond K-7
- Moulin Ramade H-6
- Musée Archéologique K-6
- Musée de l'Olivier H-5
- Olives et Sens J-7
- Nyonsoleiàdo J-7
- La Savonnerie de Nyons B-8
- Scourtinerie - Musée du scourtin M-7
- La Terre d'Autrefois E-9
- La Vinaigrerie K-7

NYONS EN BALADE ...

- 1 Sentier au Fil de l'Eygues C8, D8, J7, K7, L8
- 2 Sentier de l'Olivier J-5
- 3 Sentier des Bois de Lumière K-9
- 4 Circuit Barjavel et du Patrimoine I-6
- 5 Balade dans le vignoble nyonsais J-6
- 6 Sentier Rando-Terroir F-2
- 7 Sentier du Deves L-6
- 8 GR9 (Grande Randonnée) L-6
- Panorama K-8 / K-3