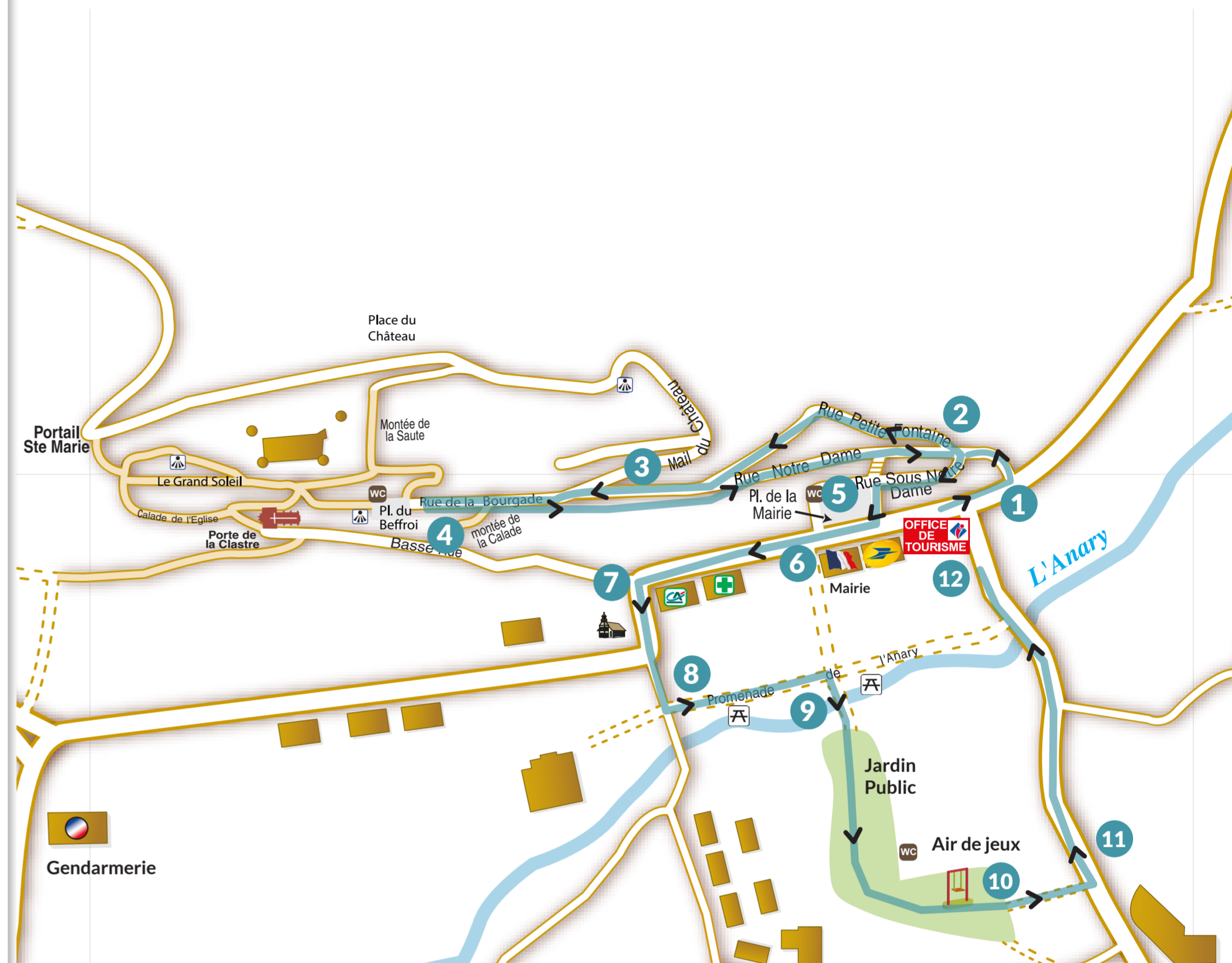


Balade en poussette

Mantbrun-les-Bains



- 1 A la sortie de l'office de tourisme, prenez à droite mais ne descendez pas la rue. Puis prenez la première rue à gauche : quartier Notre Dame.
- 2 Ensuite, prenez la première à droite, rue Petite Fontaine.
- 3 En sortant de cette rue, poursuivez tout droit dans la rue Notre Dame. Continuez tout droit rue de la Bourgade.
- 4 Vous êtes arrivés sur la place du Beffroi.
- 5 Redescendez ensuite la rue Notre Dame et empruntez la rue Sous Notre Dame derrière la fontaine.
- 6 Sur le parking, prenez la rue de gauche qui descend et passez devant l'Hotel de ville située en face de vous. Suivez cette grande rue.
- 7 Prenez le virage qui descend et continuez dans la rue juste en face : Pré des Arbres.
- 8 Longez cette promenade appelée Promenade de l'Anary (du nom du cours d'eau).
- 9 Une fois à l'intersection, prenez à droite jusqu'au jardin public et l'aire de jeu.
- 10 Traversez l'aire de jeu et prenez à gauche.
- 11 Au stop, continuez à gauche pour contourner l'aire de jeu par la route. Remontez cette route.
- 12 Au stop, l'office de tourisme se trouve à gauche. Le circuit est terminé, on espère que vous avez apprécié la promenade !



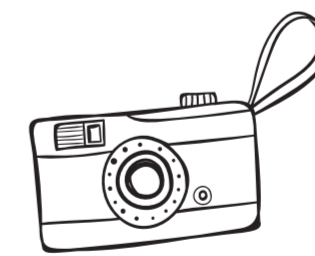
INFOS +



25 min



2 km



Baronnies
le plein d'émotions

DROME
PROVENÇALE