

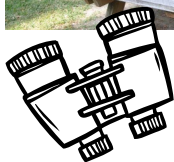
Sur le circuit, trouvez la silhouette

La silhouette représente le chêne, présent sur le territoire de la commune et qui fait écho à l'origine du nom du village.



Oeuvre réalisée par Marcel Espinasse avec des fers de vigne recyclés.

Retrouvez nos 13 autres balades à proximité



Ne pas jeter sur la voie publique

CHARTRE DU BON COMPORTEMENT DU MARCHEUR

- Rester sur les sentiers
- Garder les chiens en laisse et refermer les barrières
- Récupérer les déchets
- Laisser pousser les fleurs
- Partager l'espace avec les autres usagers et respecter le travail des agriculteurs
- Ne pas faire de feu



Impression : www.agencecartifrance.com | Crédits photos : Syl R et NEM, Aurélie Lovece, Mairie de Bouchet



Nous contacter

@ contact@drome-sud-provence.com

04 75 04 07 98

Office de Tourisme DRÔME SUD PROVENCE
2 bis avenue Jean Perrin - 26700 PIERRELATTE



#DROMESUDPROVENCE

www.drome-sud-provence.com



Drôme Sud Provence

5,6 km | 1h30 | Dénivelé + : 20 m

Facile



DRÔME PROVENÇALE

BOUCHET

Au fil de l'eau et des bosquets

n° 11



Départ du parking, cours des Lavandières.

Prendre la rue montant à droite, rue des Côtes du Rhône, D441 et rejoindre la place de l'Abbaye 50m à gauche. Passer devant la fontaine, l'Abbaye Cistercienne et l'église Notre Dame du Bosquet. Passer sous le porche de l'église et rejoindre la D141 à gauche, puis tourner tout de suite à droite pour rejoindre la rue du Coudair. Prendre à gauche (balisage jaune).

Continuer tout droit, rue des Fontaines. Devant le chemin des Sablières, prendre le chemin caillouteux à gauche en face du chemin de la Blache. Continuer jusqu'au lavoir. Revenir sur ses pas et prendre à gauche, chemin des Sablières.

Continuer tout droit jusqu'à l'entrée du camping du Bois des Roches en passant un petit pont suspendu au-dessus du ruisseau Le Grand Vallat.

Devant l'entrée du camping, prendre le sentier à droite vers les vignes. Continuer tout droit en suivant le balisage jaune jusqu'au panneau d'indication des circuits balisés. Attention, ne plus suivre le balisage jaune et continuer tout droit au milieu des vignes. Belle vue dégagée sur le Mont Ventoux, la Lance et les Trois Beccs. À droite, vue sur les Dentelles de Montmirail.

Continuer tout droit, chemin Le Grand Bosquet puis chemin des Esperants. Prendre à droite, chemin des Aires et suivre à nouveau le balisage jaune.

Continuer tout droit jusqu'à la D141 pour retourner au village. Traverser la rue du Coudair pour continuer rue de Provence. Prendre la deuxième à gauche pour retourner sur le parking.

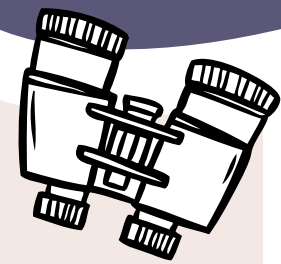
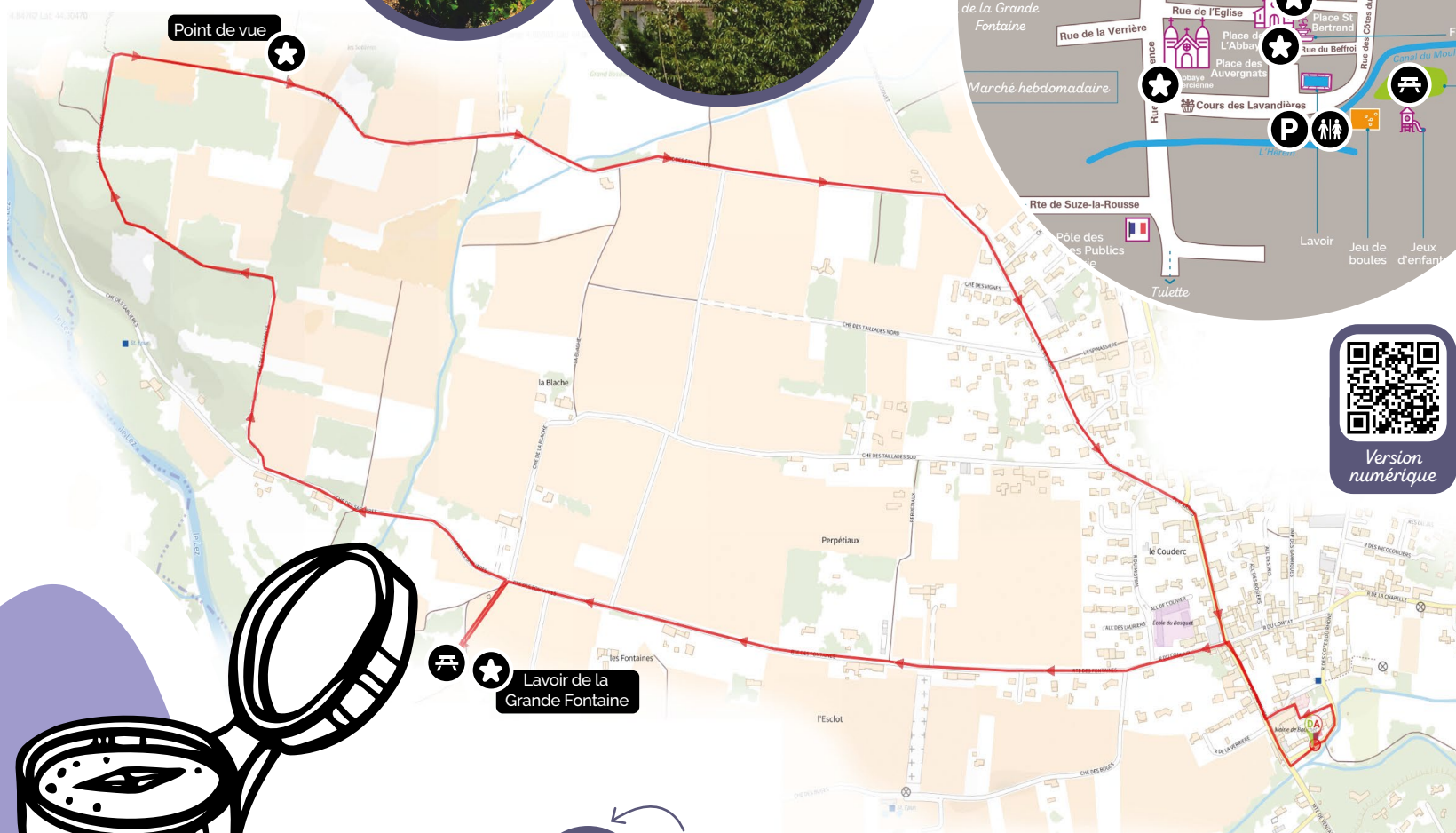


Au fil de l'eau et des bosquets



Le saviez-vous ?

L'origine du nom du village de Bouchet proviendrait du latin « Boscheto » signifiant un village caché dans les bois. Ce village viticole date du XI^{ème} siècle.



Zoom village

- Circuit
- ● Départ / Arrivée :
- > Parking Cours des Lavandières
- Parking
- WC public
- Défibrillateur
- Aire de pique-nique
- Points d'intérêts



Tout au long de l'itinéraire vous pouvez suivre ce balisage de couleur.

À voir dans le village : Eglise, Abbaye, lavoirs, fontaine, pont, l'Hérin, point de vue sur les montagnes environnantes, vignobles...

LÉGENDE