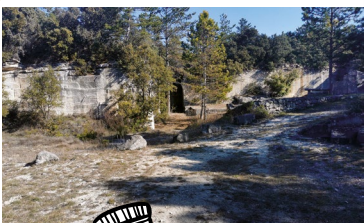




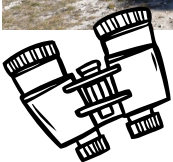
Sur le circuit, trouvez la silhouette

la silhouette représente l'édifice emblématique du village : son donjon surmonté de sa statue.



Oeuvre réalisée par Marcel Espinasse avec des fers de vigne recyclés.

Retrouvez nos 13 autres balades à proximité

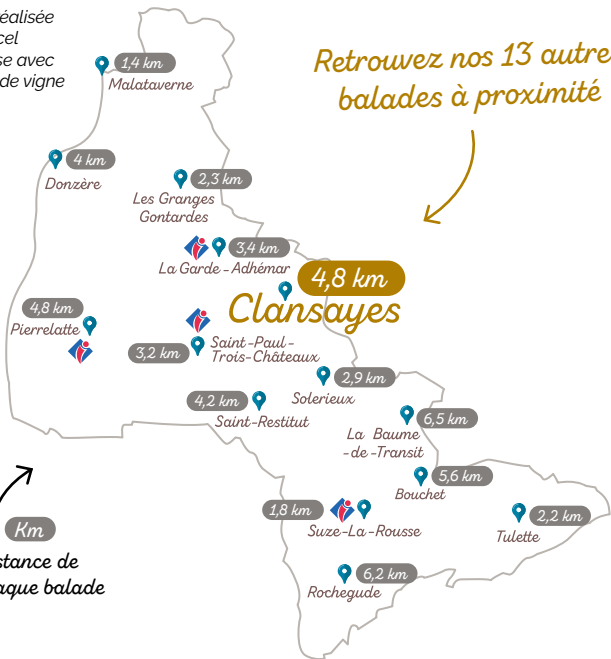


Ne pas jeter sur la voie publique

Crédits photos : Syl R, IsaE

CHARTRE DU BON COMPORTEMENT DU MARCHEUR

- Rester sur les sentiers
- Garder les chiens en laisse et refermer les barrières
- Récupérer les déchets
- Laisser pousser les fleurs
- Partager l'espace avec les autres usagers et respecter le travail des agriculteurs
- Ne pas faire de feu



Distance de chaque balade

Nous contacter

@ contact@drome-sud-provence.com

04 75 04 07 98

Office de Tourisme DRÔME SUD PROVENCE
2 bis avenue Jean Perrin - 26700 PIERRELATTE



#DROMESUDPROVENCE



www.drome-sud-provence.com



4,8 km | 2h | Dénivelé + : 59 m

Drôme Sud Provence

prenez le temps...

DRÔME PROVENÇALE

Facile



CLANSAYES

Balade sur le plateau, entre roches et sous-bois

n° 6

Depuis le parking, descendre les quelques marches près de la source et remonter en longeant le cimetière, continuer sur le sentier qui serpente entre les truffières (parcelles privées de part et d'autre, prudence si vous êtes accompagné de chiens).

Continuer sur le sentier jusqu'à arriver à la route départementale, prendre à droite puis s'engager dans l'Impasse des Terres Blanches. Tourner sur le sentier à gauche après les bosquets, remonter le sentier jusqu'à la route et s'engager sur le sentier en face. Ici on peut se retourner pour admirer un premier point de vue sur le village et la vallée.

Suivre le sentier jusqu'au croisement de pistes et s'y engager sur la droite ; continuer jusqu'à déboucher sur une route, continuer tout droit jusqu'à retomber sur la départementale - point de vue sur la gauche - tourner à gauche. Continuer sur la route départementale sur quelques centaines de mètres puis obliquer sur la gauche et emprunter le sentier en sous-bois. Prendre à droite au niveau de la fourche puis prendre à gauche au croisement suivant (point de vue en s'engageant légèrement à droite).

Au croisement suivant continuer tout droit puis de nouveau tout droit à la fourche. Tourner ensuite à droite sur la route puis à environ 50 m, à gauche sur le sentier en contournant la chaîne et les 2 blocs de

Pierre. Arrivée aux carrières de Clansayes (idéales pour un pique-nique). Revenir sur ses pas et emprunter la route sur la droite sur 500 m environ. Prendre à gauche au croisement, continuer sur la route départementale en suivant la direction de Clansayes. Attention ! bien longer le long de la route. Juste après la borne incendie numérotée 202 prendre à gauche sur le sentier.

À la fourche prendre le sentier oblique à droite puis tout de suite à gauche en serpentant sous les chênes. Ici vous pourrez admirer les traces de voies à rails-guides et alvéoles dans la roche. Prendre à droite à la fourche puis continuer jusqu'à la route, la traverser pour s'engager en face sur le plateau rocheux, continuer jusqu'à croiser de nouveau la route, la longer jusqu'au parking pour revenir au point de départ.



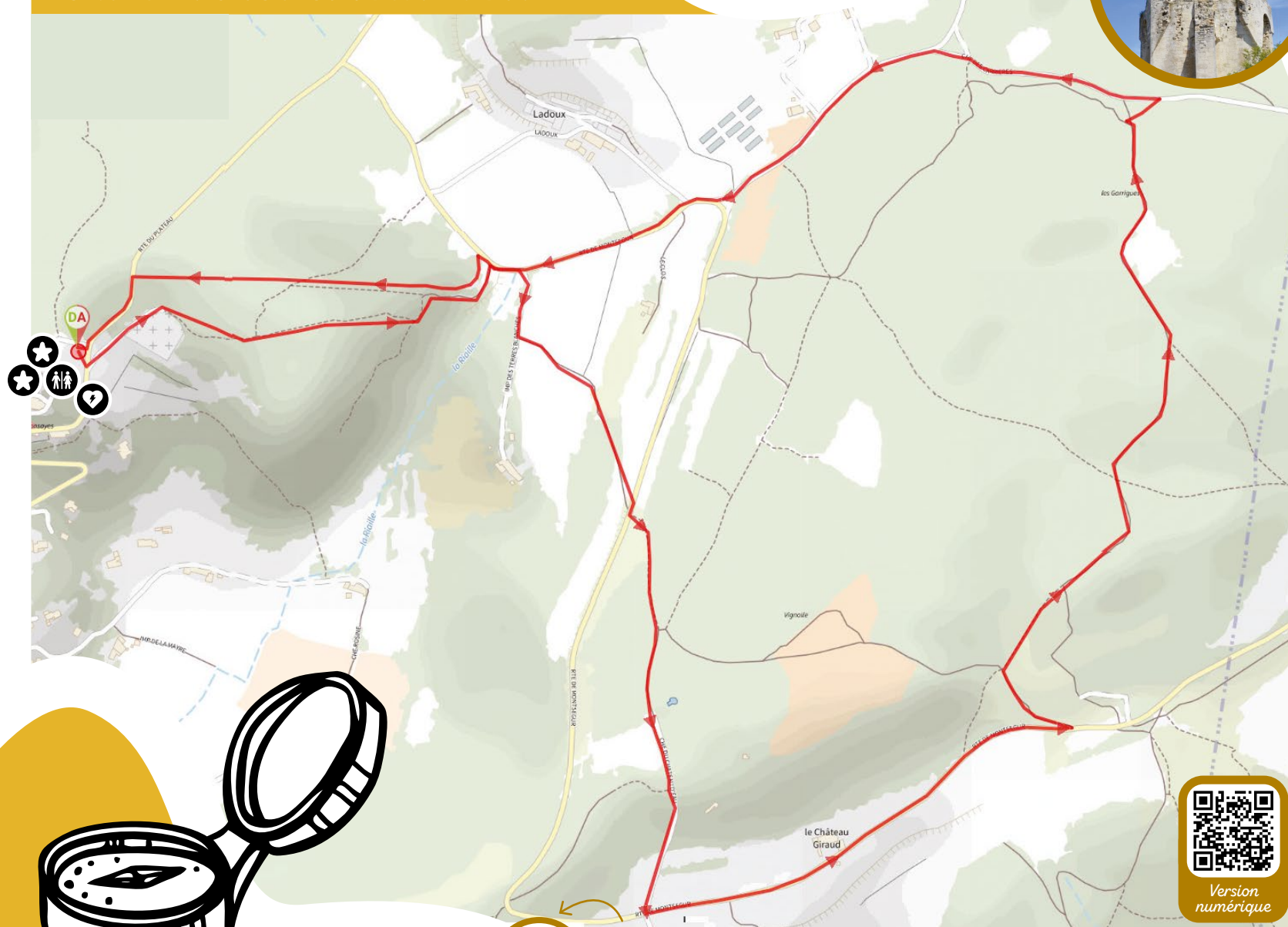
Balade sur le plateau, entre roches et sous-bois



Le saviez-vous ?

Le donjon du XIII^{ème} siècle est équipé d'interphones : « des conduits phoniques percés dans chaque angle permettent de communiquer entre l'intérieur et l'extérieur ».

source Mérimée, notice PA00116916.



-  Circuit (balisage de couleur bleu lavande)
-  Départ / Arrivée :
-  > Parking à côté du Calvaire
-  Parking
-  WC public
-  Défibrillateur
-  Aire de pique-nique
-  Points d'intérêts

LÉGENDE



Tout au long de l'itinéraire vous pouvez suivre ce balisage de couleur.

Points d'intérêt : points de vue sur le village et montagnes environnantes, ancienne carrière, voies à rails, guides et alvéoles, le village...