

LE TOURISME DANS LA DRÔME

3,4 millions (+4,3% par rapport à 2016)
de nuitées en hébergements marchands

Source : INSEE

36ème
département d'accueil des touristes français

Source : TNS-SOFRES - SDT 2015 (part des marchés en voyages / séjours)

429 000 000 €
de consommation touristique française

Source : TNS-SOFRES - SDT 2014 (AURA) - FVT 2017

Estimation : Dépense moy. par jour et par personne (moy. annuelle AURA) * Nombre de nuitées françaises

7 200 (+4% par rapport à 2016)
emplois salariés

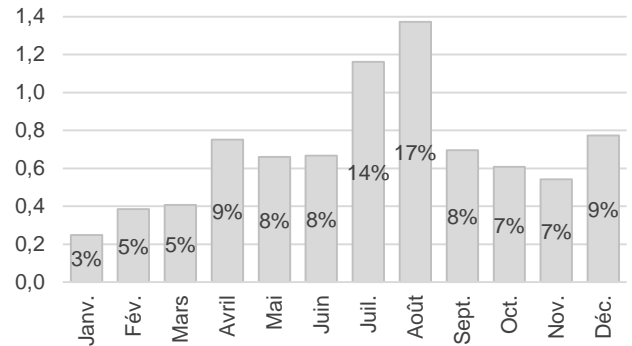
Source : ACOSS, URSSAF - Emploi salarié au 31/12/16 des activités dites caractéristiques du tourisme. Elles peuvent de ce fait sous-estimer certaines données dues aux activités saisonnières.

8 millions de nuitées touristiques françaises

Source : Orange - Flux Vision Tourisme - ADT26

A noter : les nuitées étrangères sont indisponibles en 2017

Nuitées touristiques françaises (en millions)

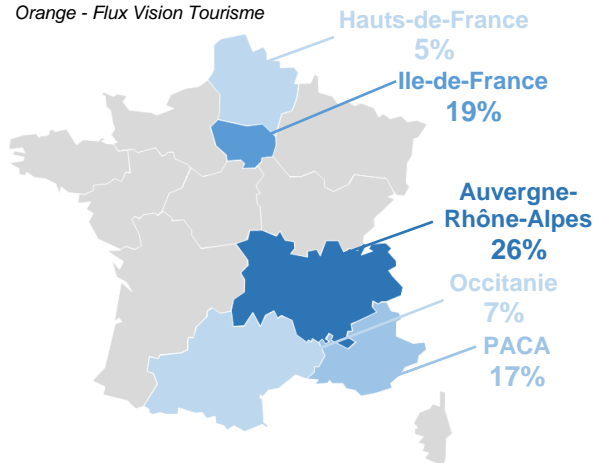


LES CLIENTÈLES

67% de clientèle française

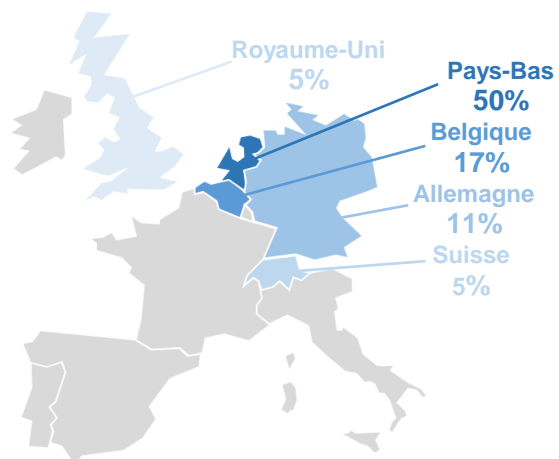
Source : INSEE (en hébergement marchand)

Orange - Flux Vision Tourisme



33% de clientèle étrangère

Source : INSEE (en hébergement marchand)



LES CAPACITÉS D'ACCUEIL

38% en hébergements marchands

Source : INSEE - ADT26

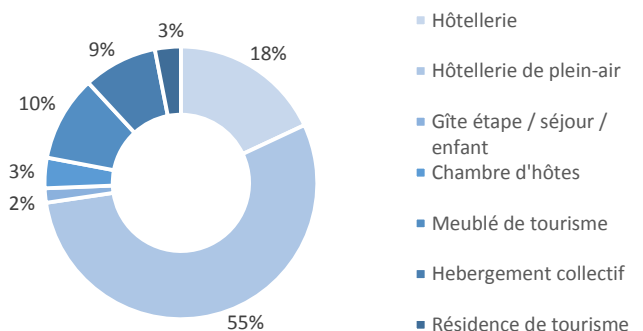
Estimation à mars 2017, ne comprenant pas : les meublés hors classement, labels et agréments, les gîtes de groupe hors labels, les chambres d'hôtes non labellisées ou non agréées, certains hébergements diffus, les établissements en cours de classement...

62% en résidences secondaires

Source : INSEE - Recensement Général de la Population 2012

dont 12% détenues par des étrangers originaires de : Belgique (31%), Suisse (18%), Pays-Bas (14%), Grande-Bretagne (13%), Allemagne (10%)

Répartition par hébergement marchand (en % lits)



LES FRÉQUENTATIONS DES HÉBERGEMENTS TOURISTIQUES

+3,4% en hôtellerie de plein-air

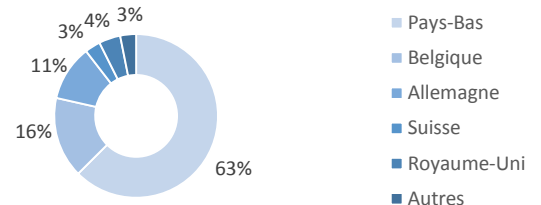
soit 1 757 000 nuitées

dont 999 000 françaises (+3%) et 758 000 étrangères (+4%)

35,0% de taux d'occupation (+1,6 point)

Durée moyenne de séjour : 5,0 jours

Source : INSEE 2017



+2,7% en hôtellerie

soit 1 245 000 nuitées

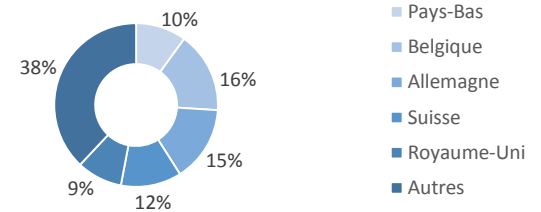
dont 975 000 françaises (+2,3%) et 270 000 étrangères (+4,3%)

54,2% de taux d'occupation (+1,8 point)

57% de nuitées affaires

Durée moyenne de séjour : 1,4 jour

Source : INSEE 2017



+14,3% en hébergements collectifs

soit 409 000 nuitées

dont 359 000 françaises (+15%) et 50 000 étrangères (+7%)

35,0% de taux d'occupation en lit (+1 point)

Durée moyenne de séjour : 3,8 jours

Source : INSEE 2017

198 000 nuitées estimées en AirBnb

2 900 annonces et 15 000 séjours

63 900 arrivées

Durée moyenne de séjour : 3,1 jours

Source : AirBnb 2017

LES SITES, FESTIVALS ET ACTIVITÉS

Ferme aux crocodiles - Pierrelatte : 286 000 visiteurs (-7%)

Palais Idéal du Facteur Cheval - Hauterives : 178 000 visiteurs (+7,5%)

Château de Grignan - Grignan : 152 000 visiteurs (-17%)

Palais des bonbons et du nougat - Montélimar : 139 500 visiteurs (-8,5%)

Cité du chocolat - Tain-l'Hermitage : 129 500 visiteurs (+9,5%)

Museobulles Jaillance - Die : 101 000 visiteurs (+10%)

Vignolis - Coopérative oléicole du nyonsais - Nyons : 85 000 visiteurs (+15%)

Source : Données communiquées par les gestionnaires des structures concernées

Fêtes Nocturnes - Grignan : 27 500 entrées payantes (-6%)

Montélimar Agglo Festival - Montélimar : 18 500 entrées payantes (nd)

Festival de la Correspondance - Grignan : 6 800 entrées payantes (+24%)

Source : Données communiquées par les gestionnaires des structures concernées

Stations : +28% de chiffre d'affaires (alpin + nordique) pour l'hiver 2016-2017 par rapport à l'an passé

Source : CD26

ViaRhôna : 315 700 passages vélos (+15% par rapport à 2016)

Vallée de l'Isère (Véloroute-Voie-Verte) : 148 400 passages vélos (-1% par rapport à 2016)

Source : CD26 - Cumul des points de comptage (on note une panne de comptage de janvier à mi-mars 2016 sur Pont-de-l'Isère)

Thermes de Montbrun-les-Bains : 74 100 demi-journées (+4% par rapport à 2016)

Source : Thermes de Montbrun-les-Bains



Crédit photo : L. PASCALE - ADT26