

3,4 millions de nuitées touristiques

35% des nuitées touristiques françaises du département

## Chiffres clés des nuitées touristiques d'Auvergne-Rhône-Alpes dans la Drôme

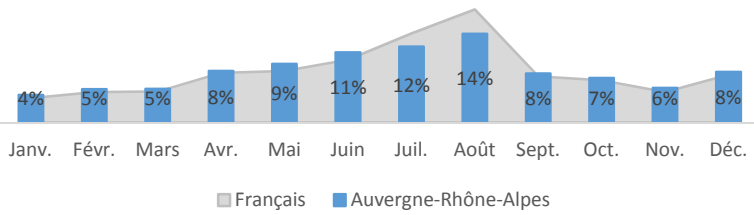
Source : Flux Vision Tourisme 2019

CHIFFRES CLES.	Nuitées
Moyenne journalière de la saison	9 300
Maxi journalier : 1er juin	34 300
Mini journalier : 1er décembre	2 400
Nuitées 2019	3 400 000

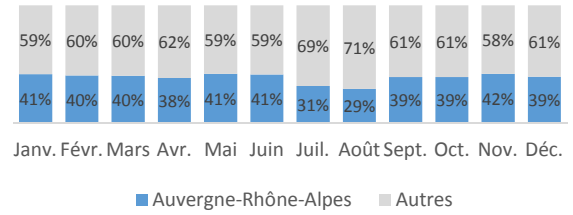
A noter : ces données ne prennent pas en compte les séjours des Drômois dans la Drôme.

## NUITEES PAR MOIS

Répartition en % des nuitées mensuelles des touristes français



% des nuitées d'Auvergne-Rhône-Alpes / total nuitées FR

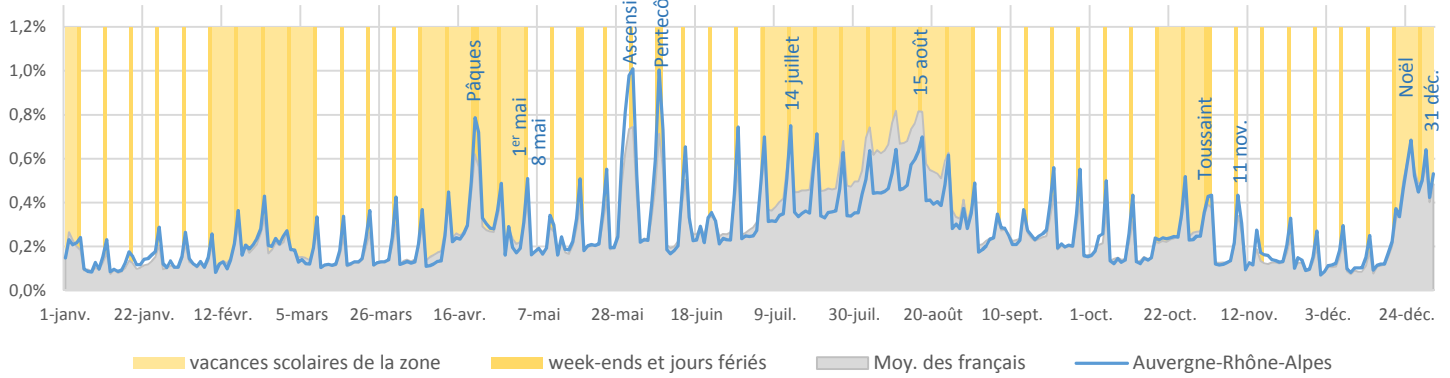


## UNE SAISONNALITE ETALÉE D'AVRIL A SEPTEMBRE

La fréquentation de la clientèle touristique d'Auvergne-Rhône-Alpes s'étale principalement d'avril à septembre. Juillet et août enregistrent plus du quart des nuitées mais la fréquentation reste plus étalée sur l'année que la moyenne française. Décembre bénéficie également de bonnes fréquentations avec 8% des nuitées, notamment pendant les vacances de Noël.

Sur l'ensemble de l'année, c'est le mois d'août qui est le plus fréquenté avec 14% des nuitées annuelles. En août, 29% des nuitées françaises sont réalisées par des clientèles d'Auvergne-Rhône-Alpes. Cette part est plus élevée en novembre, où elle atteint 42%.

## Nuitées touristiques des clientèles d'Auvergne-Rhône-Alpes et françaises journalières

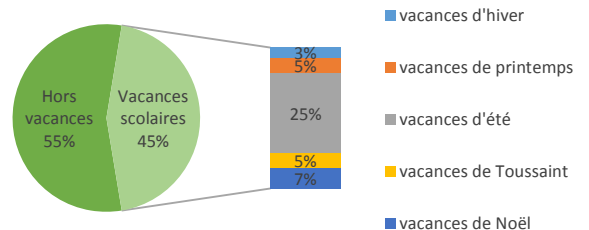


## CORRELATION DES PERIODES DE VACANCES SCOLAIRES ET DE LA FREQUENTATION TOURISTIQUE

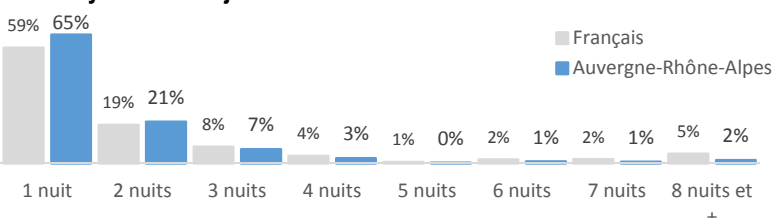
La saisonnalité est bien marquée, pour cette clientèle de proximité, bien présente lors des petites vacances scolaires et notamment sur les week-ends, les ponts.

Le démarrage de la saison d'été est visible dès début juin lors des week-ends et à partir du 6 juillet en semaine.

Les périodes de vacances scolaires représentent 45% des nuitées (contre 57% pour les français) ; 55% des nuitées ont donc lieu en dehors des vacances (contre 43% pour les français).



## Durées moyennes de séjours

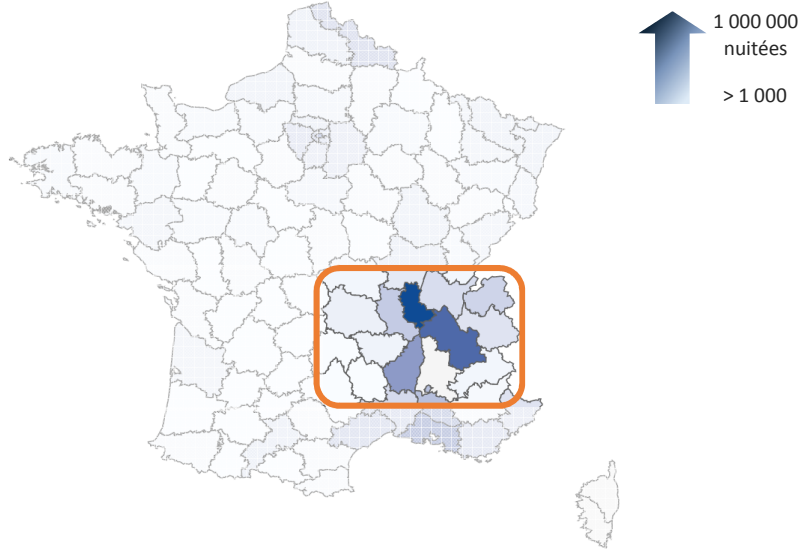


## DE COURTS SÉJOURS

65% des séjours réalisés par les clientèles d'Auvergne-Rhône-Alpes dans la Drôme sont des séjours d'1 nuit contre 59% pour la moyenne des clientèles françaises. On estime que les séjours de cette clientèle dans la Drôme sont en moyenne de 1,7 nuits contre 2,2 nuitées pour la moyenne des touristes français.

## Nuitées touristiques auverno-rhônealpines par origine (hors Drôme)

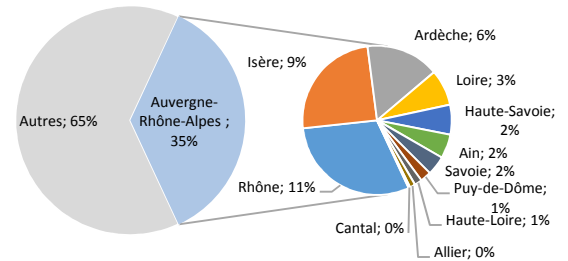
Source : Flux Vision Tourisme - ADT26



## DES NITEES EN GRANDE MAJORITE REALISEES PAR UNE CLIENTELE DE RHONE-ALPES

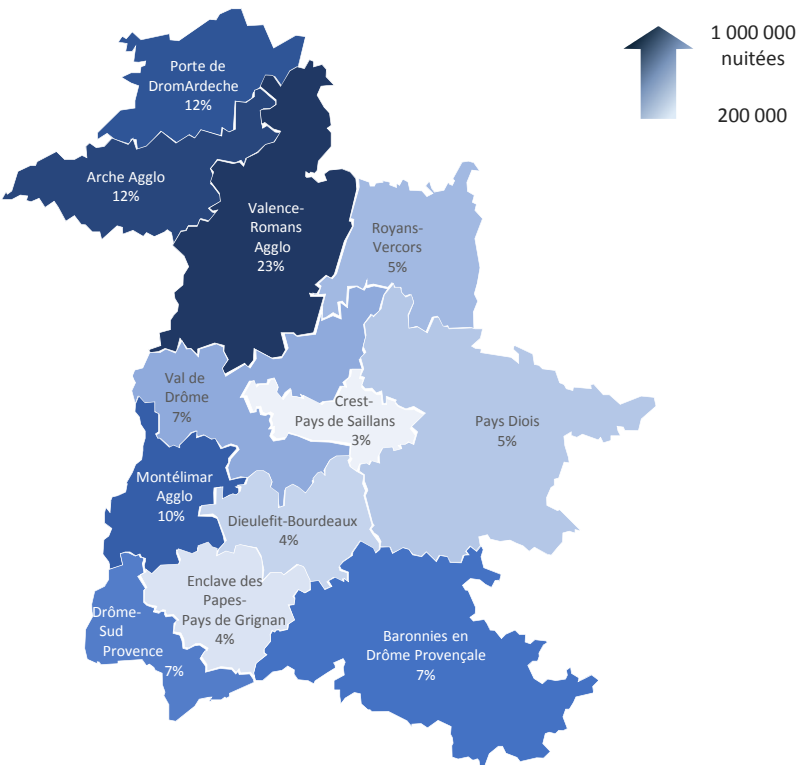
Plus de la moitié des nuitées touristiques d'Auvergne-Rhône-Alpes dans la Drôme proviennent du département du Rhône (30%), suivi par l'Isère (25%), l'Ardèche (16%), la Loire (8%), la Haute-Savoie (6%), l'Ain (5%), et Savoie (4%). Les départements d'Auvergne représentent 6% de la fréquentation régionale.

### Part des départements auverno-rhônealpains (% de nuitées)



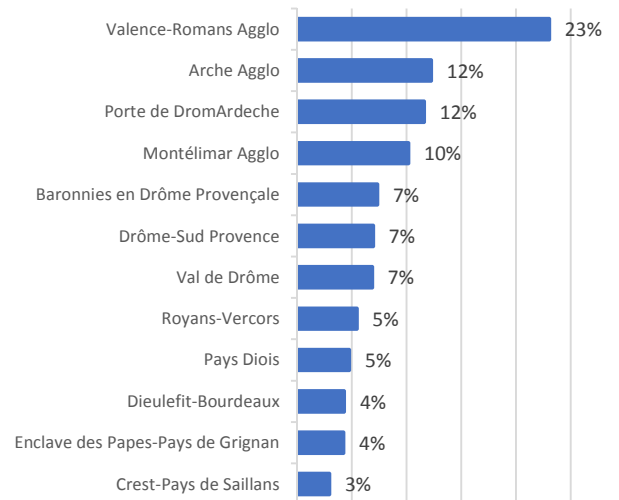
## Nuitées touristiques d'Auvergne-Rhône-Alpes par zone infra-départementale

Source : Flux Vision Tourisme - ADT26



## UNE ACTIVITE TOURISTIQUE CONCENTREE SUR LES ZONES URBAINES ET LE NORD DU DEPARTEMENT

Une fréquentation plus forte dans les zones urbaines et sur le Nord du département. 47% des nuitées réalisées sur Valence-Romans Agglo, Arche Agglo et Porte de Drôm'Ardèche. 24% sur : Montélimar Agglo, Baronnies en Drôme Provençale et Drôme Sud Provence.



### Qu'est-ce que «Flux Vision Tourisme» ?

«Flux Vision Tourisme» est une solution innovante développée par Orange, co-construite avec le Réseau National des Départementales (Tourisme & Territoires), aujourd'hui utilisée par plus de 50 ADT.

Cette solution permet de convertir des millions d'informations techniques du réseau mobile Orange, en indicateurs statistiques afin d'analyser la fréquentation de territoires et le déplacement des populations. Développée en accord avec la CNIL grâce à une anonymisation des données, elle fait l'objet de nombreux travaux de recherches et développements depuis 2012.

Une segmentation (qualification d'un mobile en «touriste», «résident» ...) est effectuée en tenant compte de l'adresse de facturation, des durées et fréquences de séjours.

Un redressement est effectué pour passer de x mobiles à y personnes en tenant compte d'un ensemble de facteurs comme le taux d'équipement en mobile et la part de marché d'Orange.

Note d'utilisation : «Flux Vision Tourisme» est une méthode innovante et récente. Elle fait l'objet de travaux permanents d'optimisation tant dans ses méthodes de production que de traitements. Les données sont donc sujettes à évolution dans l'avenir.

### ADT DE LA DRÔME

Présidée par **L. LANFRAY**  
Dirigée par **B. DOMENACH**  
8 rue Baudin - CS 40531  
26004 VALENCE Cedex  
Tél : 04 75 82 19 26

Contact observatoire :  
**Léa DAVID**  
ldavid@ladrometourisme.com