

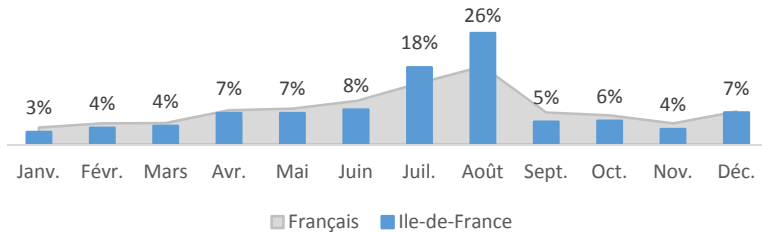
1,5 millions de nuitées touristiques

15% des nuitées touristiques françaises du département

Chiffres clés des nuitées touristiques d'Ile-de-France - 2019 dans la Drôme

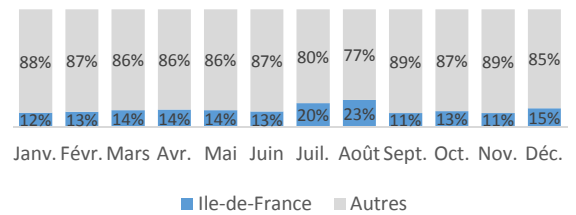
Source : Flux Vision Tourisme 2019

CHIFFRES CLES.	Nuitées
Moyenne journalière de la saison	4 100
Maxi journalier : 16 août	17 700
Mini journalier : 9 décembre	600
Nuitées 2019	1 480 000

NUITEES PAR MOIS**Répartition en % des nuitées mensuelles des touristes français****1,5 MILLIONS DE NUITEES TOURISTIQUES D'ILE-DE-FRANCE DANS LA DRÔME**

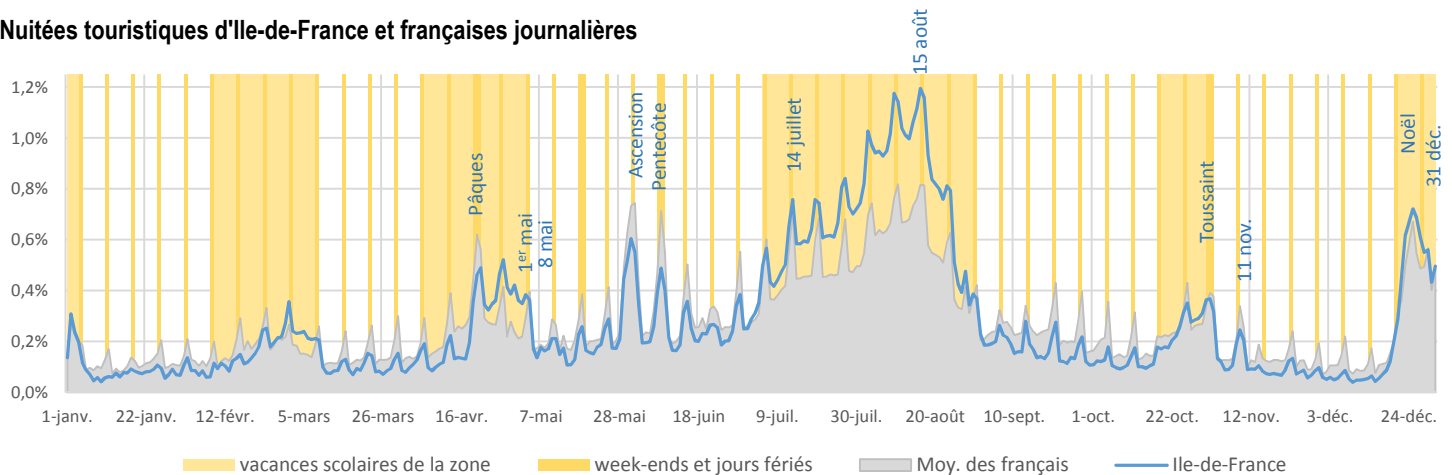
Sur toute l'année, l'activité touristique francilienne a enregistré 1,5 millions de nuitées, soit 15% des nuitées françaises.

Le pic de fréquentation atteint 18 000 nuitées touristiques le 16 août, au cœur de la saison estivale.

% des nuitées d'Ile-de-France / total des nuitées françaises**UNE SAISONNALITÉ CONCENTRÉE SUR L'ÉTÉ**

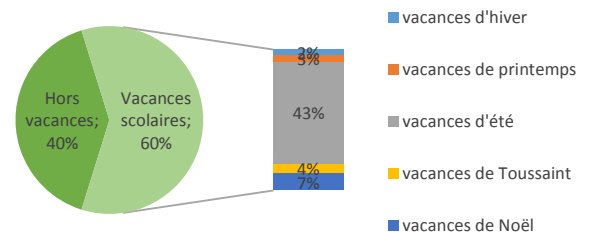
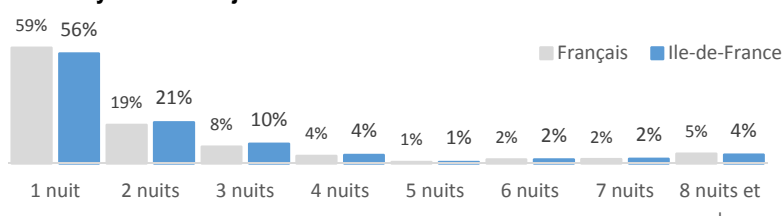
La fréquentation touristique francilienne est principalement concentrée sur les 2 mois d'été avec 44% des nuitées. Juin bénéficie également de bonnes fréquentations avec 8% des nuitées.

Sur l'ensemble de l'année, c'est le mois d'août qui est le plus fréquenté avec 1/4 des nuitées annuelles. En août, 23% des nuitées françaises sont réalisées par des franciliens.

Nuitées touristiques d'Ile-de-France et françaises journalières**CORRELATION DES PERIODES DE VACANCES SCOLAIRES ET DE LA FREQUENTATION TOURISTIQUE**

La saisonnalité est bien marquée, pour cette clientèle bien présente sur les petites vacances scolaires et surtout en saison estivale. C'est une clientèle moins présente sur les week-ends en comparaison à la fréquentation touristique française globale. Le démarrage de la saison d'été est bien visible dès le 14 juillet jusqu'au 24 août.

Les périodes de vacances scolaires représentent 60% des nuitées (contre 57% pour les français) ; 40% des nuitées ont donc lieu en dehors des vacances (contre 43% pour les français).

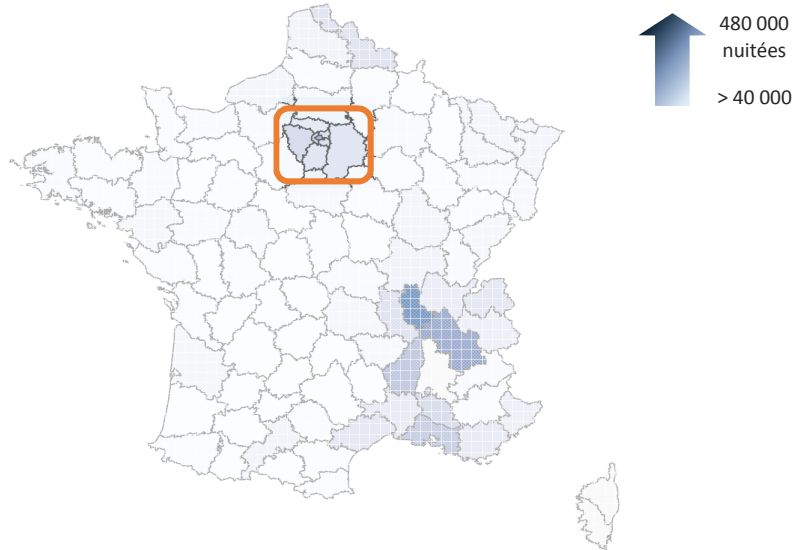
**Durées moyennes de séjours****DES SEJOURS UN PEU PLUS LONGS QUE LA MOYENNE**

52% des séjours réalisés par les franciliens dans la Drôme sont des séjours d'1 nuit contre 59% pour la moyenne des clientèles françaises.

On estime que les séjours des franciliens dans la Drôme sont en moyenne de 2,2 nuits comme pour la moyenne des touristes français.

Nuitées touristiques franciliennes par origine (hors Drôme)

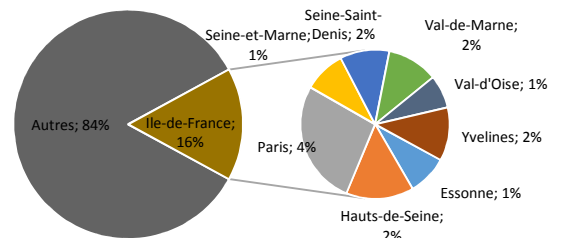
Source : Flux Vision Tourisme - ADT26



DES NITEES EN GRANDE MAJORITE REALISEES PAR UNE CLIENTELE PARISIENNE

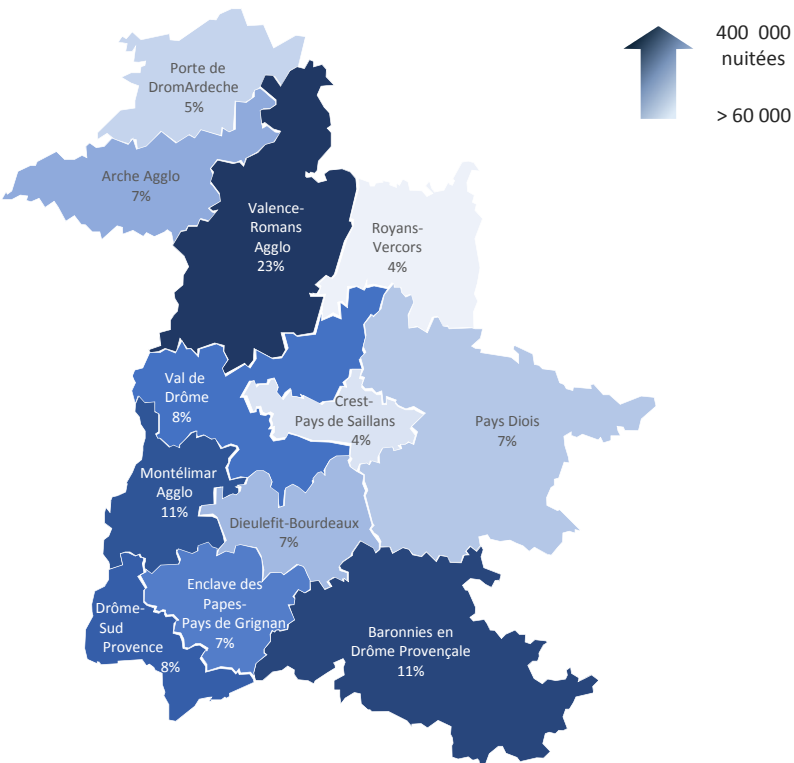
Plus du quart des nuitées touristiques franciliennes dans la Drôme proviennent du département de Paris (27%), suivi par les Haut-de-Seine (15%), les Yvelines (12%), le Val-de-Marne (11%), la Seine-Saint-Denis (11%), la Seine-et-Marne (9%), l'Essonne (9%), le Val-d'Oise (7%).

Part des départements franciliens (% de nuitées)



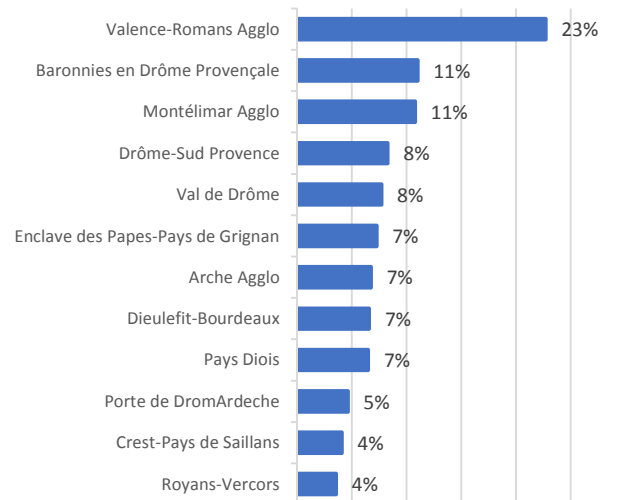
Nuitées touristiques franciliennes par zone infra-départementale

Source : Flux Vision Tourisme - ADT26



UNE ACTIVITE TOURISTIQUE BIEN REPARTIE SUR LE DEPARTEMENT

Les franciliens ont une présence plus répartie sur le territoire que la clientèle francilienne. Les nuitées sont enregistrées sur la vallée du Rhône mais également dans les Baronnies en Drôme Provençale, ainsi que dans le Pays Diois.



Qu'est-ce que «Flux Vision Tourisme» ?

«Flux Vision Tourisme» est une solution innovante développée par Orange, co-construite avec le Réseau National des Départementales (Tourisme & Territoires), aujourd'hui utilisée par plus de 50 ADT.

Cette solution permet de convertir des millions d'informations techniques du réseau mobile Orange, en indicateurs statistiques afin d'analyser la fréquentation de territoires et le déplacement des populations. Développée en accord avec la CNIL grâce à une anonymisation des données, elle fait l'objet de nombreux travaux de recherches et développements depuis 2012.

Une segmentation (qualification d'un mobile en «touriste», «résident» ...) est effectuée en tenant compte de l'adresse de facturation, des durées et fréquences de séjours.

Un redressement est effectué pour passer de x mobiles à y personnes en tenant compte d'un ensemble de facteurs comme le taux d'équipement en mobile et la part de marché d'Orange.

Note d'utilisation : «Flux Vision Tourisme» est une méthode innovante et récente. Elle fait l'objet de travaux permanents d'optimisation tant dans ses méthodes de production que de traitements. Les données sont donc sujettes à évolution dans l'avenir.

ADT DE LA DRÔME

Présidée par **L. LANFRAY**
Dirigée par **B. DOMENACH**
8 rue Baudin - CS 40531
26004 VALENCE Cedex
Tél : 04 75 82 19 26

Contact observatoire :
Léa DAVID
ldavid@ladrometourisme.com

4 053
17 671
573

ajouter poids des jours de semaine pour voir les pics des samedis et dimanches