

# FLUX VISION TOURISME

2019

FRÉQUENTATION TOURISTIQUE  
FRANÇAISE - PORTE DE  
DROMARDECHE  
2019



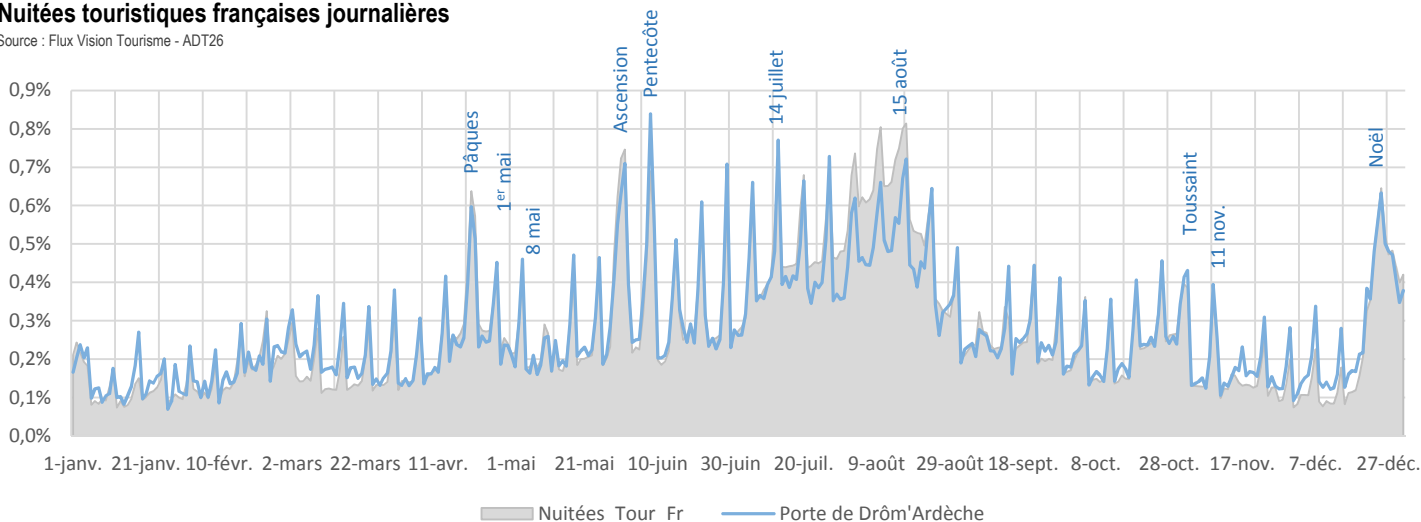
LE RÉSEAU  
DES AGENCES  
DÉPARTEMENTALES



orange™

**Nuitées touristiques françaises journalières**

Source : Flux Vision Tourisme - ADT26



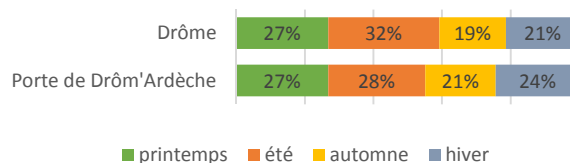
**0,9 M NUITÉES, SOIT 8% DES NUITÉES TOURISTIQUES FRANÇAISES DE LA DRÔME**

Source : Flux Vision Tourisme - ADT26

| CHIFFRES CLES.               | Nuitées |
|------------------------------|---------|
| Moyenne journalière          | 2 500   |
| Maxi journalier : 8 juin     | 7 600   |
| Mini journalier : 27 janvier | 600     |
| Nuitées 2019                 | 900 000 |

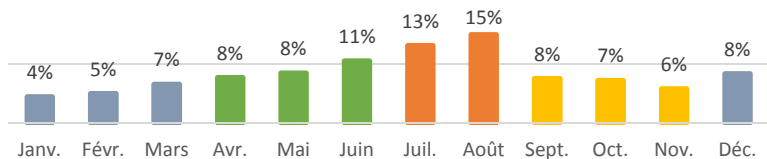
**% de nuitées touristiques françaises par saison**

Source : Flux Vision Tourisme - ADT26



**Nuitées touristiques françaises (%/mois)**

Source : Flux Vision Tourisme - ADT26

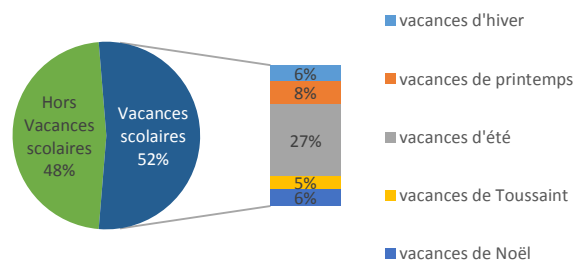


**CORRELATION DES PERIODES DE VACANCES SCOLAIRES ET DE LA FREQUENTATION TOURISTIQUE**

Le démarrage de la saison d'été est visible à partir du 8 juin pour Porte de Drôm'Ardèche, mais reste moins marquée que sur la moyenne départementale. En revanche, on observe une activité plus forte que la moyenne départementale sur les mois de mars, novembre et décembre. Les petites vacances sont également bien fréquentées ainsi que les week-ends prolongés et ponts qui attirent les touristes. Les périodes de vacances scolaires représentent 52% des nuitées (contre 57% pour le département) ; 48% des nuitées (contre 43% pour le département) ont donc lieu en dehors des vacances.

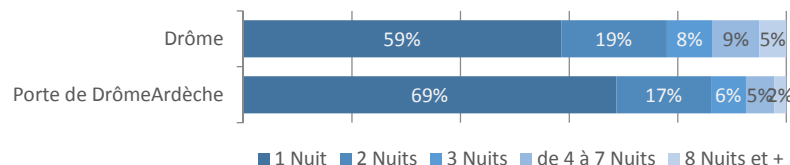
**DE BONNES FREQUENTATIONS EN ÉTÉ**

Sur 2019, la fréquentation touristique française s'étale de mars à octobre, mais juillet et août enregistrent 28% des nuitées. Décembre bénéficie également de bonnes fréquentations avec 8% des nuitées.



**Durées moyennes de séjour**

Source : Flux Vision Tourisme - ADT26

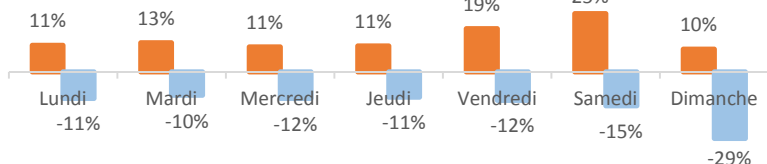


**PLUS DE 2/3 DES SEJOURS SONT D'UNE NUIT**

La très grande majorité des séjours effectués sur la zone par des touristes français est d'une nuit. Ces durées varient en fonction de la saison avec des séjours plus longs en été et en période de vacances scolaires mais restent globalement plus faibles que la moyenne départementale.

**Jours de départ et d'arrivée des touristes français**

Source : Flux Vision Tourisme - ADT26

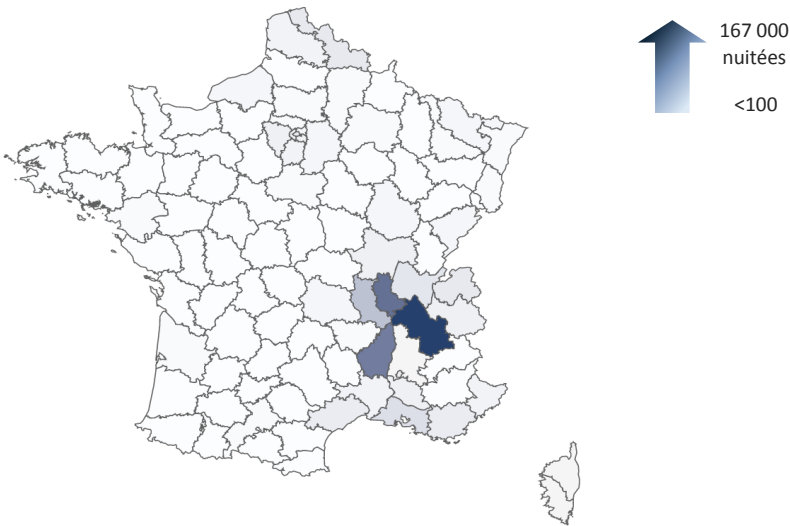


**DES ARRIVEES PRINCIPALEMENT LES VENDREDIS ET SAMEDIS ET DES DEPARTS LES DIMANCHES**

Les jours d'arrivées sont principalement les vendredis et samedis. Au contraire, il y a davantage de touristes en départ les dimanches.

## Nuitées touristiques françaises par origine (hors Drôme)

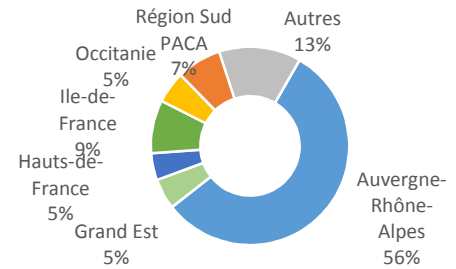
Source : Flux Vision Tourisme - ADT26



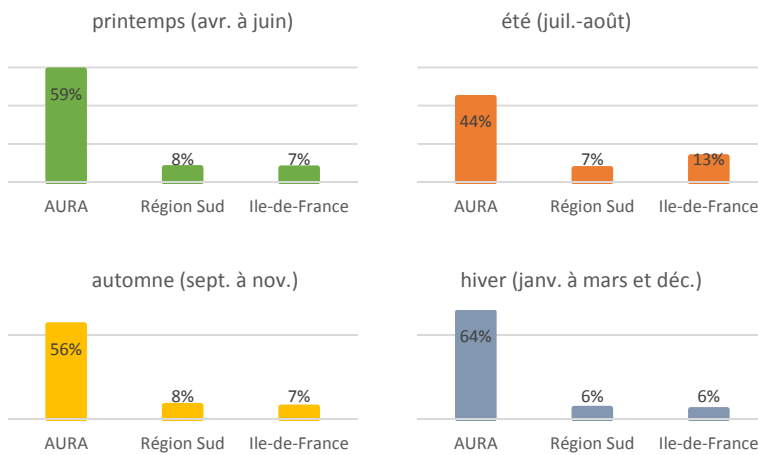
## PLUS DE LA MOITIÉ DE NITEES EN PROVENANCE DE LA REGION AUVERGNE-RHÔNE-ALPES

Des clientèles françaises en majorité de proximité, arrivant du Sud-Est avec 10% des nuitées du département du Rhône devant l'Isère (également 10%), l'Ardèche (9%), les Bouches-du-Rhône (5%), Paris (4%) et la Loire (3%).

### 1ères régions françaises (en nuitées)



### 1ères régions françaises par saison (en % de nuitées)

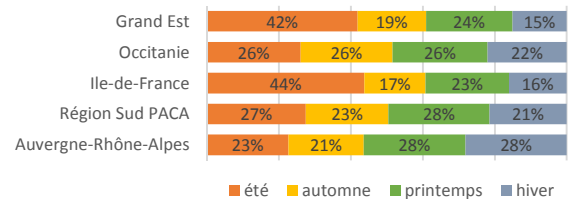


### LA REGION AUVERGNE-RHÔNE-ALPES TOUJOURS EN

Le top 3 des régions émettrices de touristes varie peu selon les saisons.

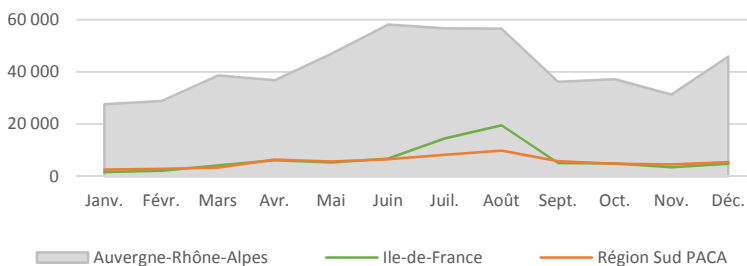
La région Auvergne-Rhône-Alpes est en 1ère place tout au long de l'année suivie de la Région Sud PACA et d'Île-de-France. Île-de-France est cependant la 2ème clientèle française pendant la saison estivale.

### Part des nuitées en % par saison pour les 1ères régions



### Fréquentation des 1ères régions françaises (en nuitées/mois)

Source : Flux Vision Tourisme - ADT26



### UNE SAISONNALITE QUI VARIE SELON L'ORIGINE DES CLIENTELES

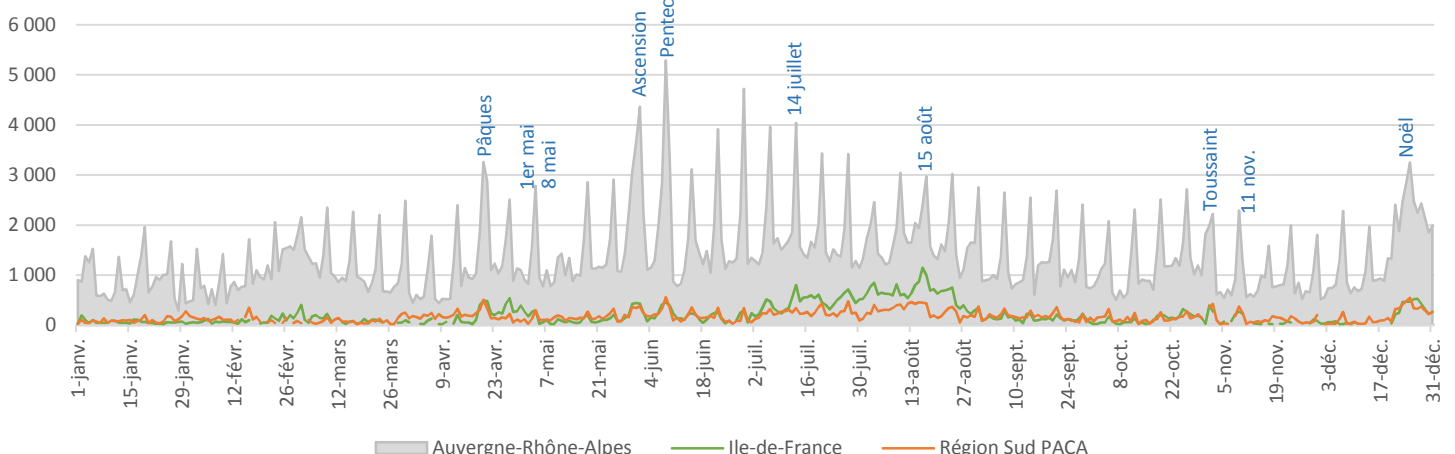
Une fréquentation plus marquée lors des week-ends, ponts et vacances de Noël pour la clientèle d'Auvergne-Rhône-Alpes.

Les franciliens sont davantage présents pendant les vacances estivales en juillet et août et lors des vacances de Noël.

La clientèle de PACA présente une fréquentation régulière, avec une bonne présence pendant les vacances de Noël.

### Saisonnalité des trois 1ères régions françaises (en nuitées/jour en % par région)

Source : Flux Vision Tourisme - ADT26

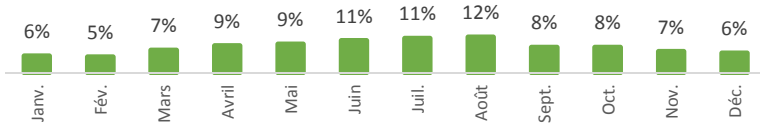


# FRÉQUENTATION DES EXCURSIONNISTES FRANÇAIS

Note technique : les données suivantes ne prennent pas en compte les excursionnistes récurrents : personnes ne réalisant pas de nuitées la veille et le soir du jour étudié sur la zone d'observation et présentes plus de 5 fois en journée sur les 15 derniers jours

## Excursions françaises mensuelles

Source : Flux Vision Tourisme - ADT26

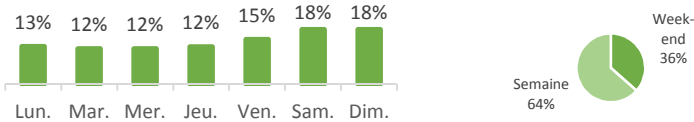


## UNE FRÉQUENTATION PLUTÔT LISSÉE SUR L'ANNÉE

Sur l'ensemble de l'année 2019, c'est le mois d'août qui est le plus fréquenté mais avec seulement 12% des excursions françaises annuelles.

## Jours des excursions françaises

Source : Flux Vision Tourisme - ADT26

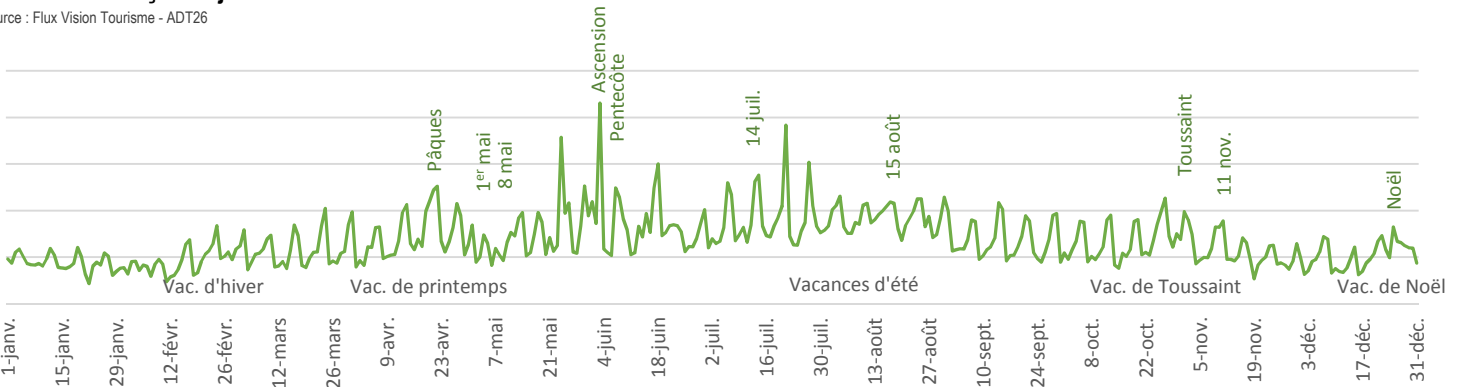


## DES EXCURSIONS PRINCIPALEMENT SUR LES FINS DE SEMAINE

Plus du tiers des excursions sont réalisées lors des samedis et dimanches. Les vendredis représentent, quant à eux, 15% des excursions.

## Excursions françaises journalières

Source : Flux Vision Tourisme - ADT26



## CORRELATION DES WEEK-ENDS ET JOURS D'EXCURSIONS

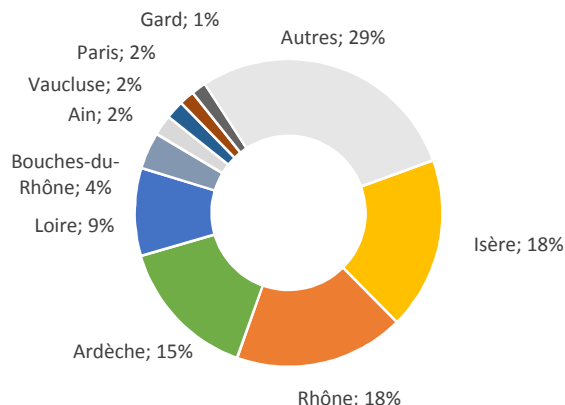
Les excursionnistes français sont présents dans la Drôme principalement lors des week-ends et ponts avec des pics d'activité marqués pendant les périodes de vacances scolaires.

# ORIGINES DES EXCURSIONNISTES DANS LA DRÔME

## Majoritairement une clientèle de proximité

### Origine des excursions françaises par département (hors Drôme)

Source : Flux Vision Tourisme - ADT26

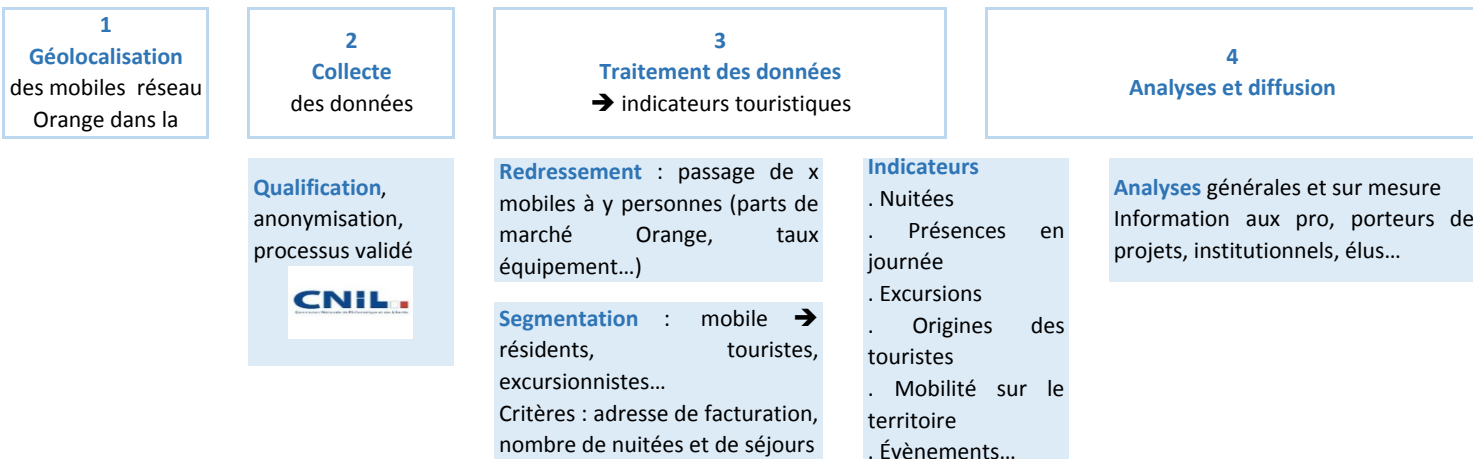


## 64% DE EXCURSIONS EN PROVENANCE DE LA REGION AUVERGNE-RHÔNE-ALPES

Des clientèles françaises en majorité de proximité, arrivant du Sud-Est, notamment des départements limitrophes à la Drôme, notamment de l'Isère (18%), du Rhône (18%) et d'Ardèche (15%).

Les provenances plus lointaines peuvent correspondre à des excursions de touristes en séjour dans d'autres départements et visitant la Drôme à la journée.

## Comment fonctionne le dispositif ?



## Les segments et marchés

**Un touriste** a passé moins de 22 nuitées et vu moins de 4 fois (la nuit) au cours des 8 dernières semaines dans la zone d'observation.

Personne fréquentant le territoire sur de courtes durées pour tout motif (personnel, professionnel...) et dans toute forme d'hébergement (marchands, résidences secondaires, familles...)

**Un excursionniste** ne réalise pas de nuitées la veille et le soir du jour étudié sur la zone d'observation et est présent moins de 5 fois en journée sur les 15 derniers jours.

Personne en visite à la journée quelque soit le motif

**Origines** en fonction de l'adresse de facturation ou de l'origine de la carte SIM

Par département et région pour les français

## Flux Vision Tourisme dans la Drôme



Observation à l'échelle du département et de 5 zones infra-départementales

Les données disponibles :

- . Nuitées quotidiennes
- . Fréquentation en journée
- . Volume de touristes
- . Analyse d'évènements (arrivée du Tour de France, Transhumance, Foire aux fruits...)

Des données fines :

- . A la journée, par créneau de 2h
- . Par segment (résidents, touristes, excursionnistes...)
- . Par marché (origines par département et région pour les touristes français)

### Qu'est-ce que «Flux Vision Tourisme» ?

«Flux Vision Tourisme» est une solution innovante développée par Orange, co-construite avec le Réseau National des Départementales (Tourisme & Territoires), aujourd'hui utilisée par plus de 50 ADT.

Cette solution permet de convertir des millions d'informations techniques du réseau mobile Orange, en indicateurs statistiques afin d'analyser la fréquentation de territoires et le déplacement des populations. Développée en accord avec la CNIL grâce à une anonymisation des données, elle fait l'objet de nombreux travaux de recherches et développements depuis 2012.

Une segmentation (qualification d'un mobile en «touriste», «résident» ...) est effectuée en tenant compte de l'adresse de facturation, des durées et fréquences de séjours.

Un redressement est effectué pour passer de x mobiles à y personnes en tenant compte d'un ensemble de facteurs comme le taux d'équipement en mobile et la part de marché d'Orange.

Note d'utilisation : «Flux Vision Tourisme» est une méthode innovante et récente. Elle fait l'objet de travaux permanents d'optimisation tant dans ses méthodes de production que de traitements. Les données sont donc sujettes à évolution dans l'avenir.

### ADT DE LA DRÔME

Présidée par **L. LANFRAY**  
Dirigée par **B. DOMENACH**  
8 rue Baudin - CS 40531  
26004 VALENCE Cedex  
Tél : 04 75 82 19 26

Contact observatoire :

**Léa DAVID**  
ldavid@ladrometourisme.com