

FLUX VISION TOURISME

2019

FRÉQUENTATION TOURISTIQUE
FRANÇAISE - VALENCE-ROMANS
AGGLO
2019



LE RÉSEAU
DES AGENCES
DÉPARTEMENTALES

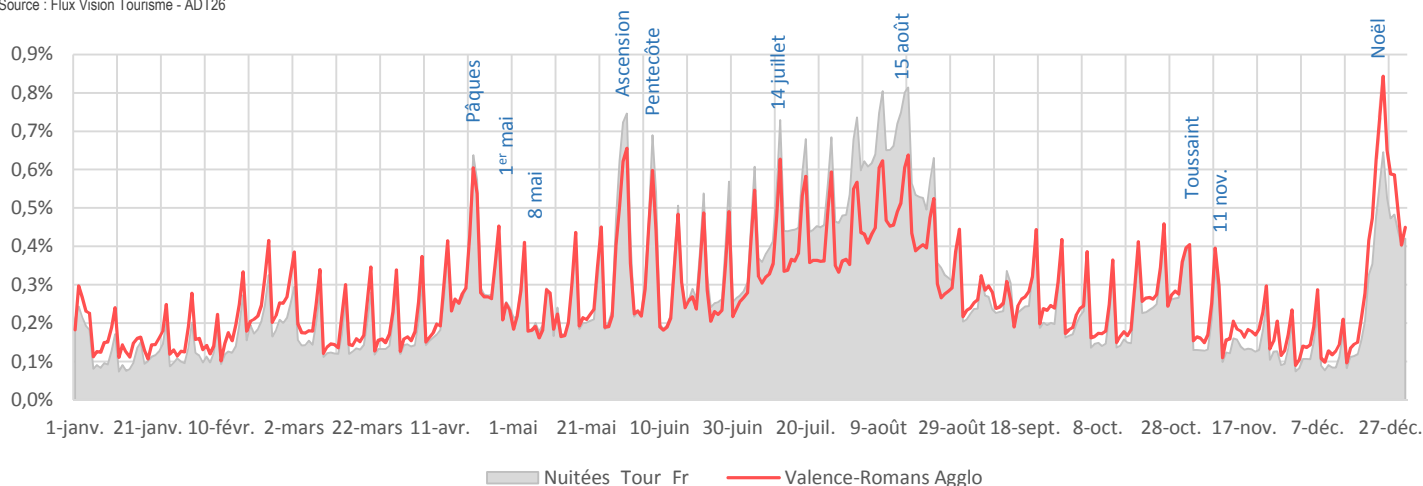


LA PROVENCE
DU VERCORS

orange™

Nuitées touristiques françaises journalières

Source : Flux Vision Tourisme - ADT26



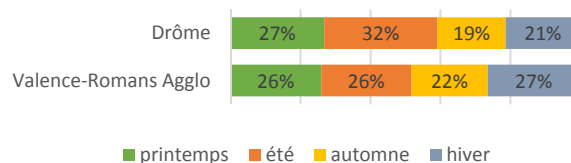
2,5 M NUIITEES, SOIT 23% DES NUIITEES TOURISTIQUES FRANÇAISES DE LA DRÔME

Source : Flux Vision Tourisme - ADT26

CHIFFRES CLES.	Nuitées
Moyenne journalière	7 000
Maxi journalier : 25 décembre	21 400
Mini journalier : 1er décembre	2 300
Nuitées 2019	2 530 000

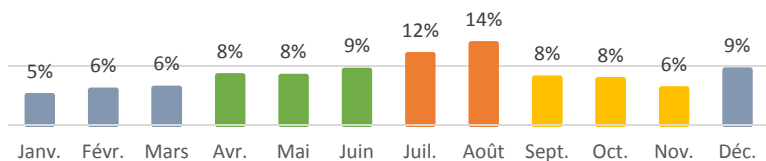
% de nuitées touristiques françaises par saison

Source : Flux Vision Tourisme - ADT26



Nuitées touristiques françaises (%/mois)

Source : Flux Vision Tourisme - ADT26



UNE SAISONNALITE ETALEE SUR TOUTE L'ANNEE

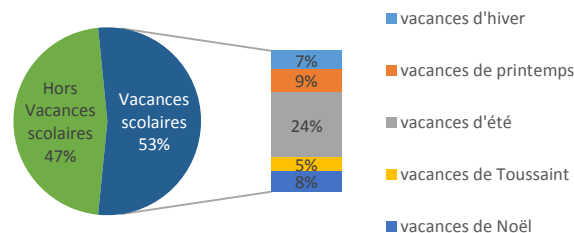
Juillet et août enregistrent plus d'1/4 des nuitées. Juin et décembre bénéficient également de bonnes fréquentations avec 9% des nuitées.

Globalement la fréquentation est plus homogène sur toute l'année que la moyenne départementale.

CORRELATION DES PERIODES DE VACANCES SCOLAIRES ET DE LA FREQUENTATION TOURISTIQUE

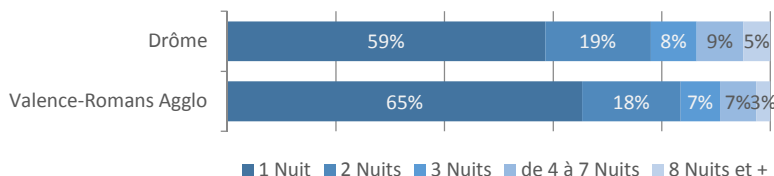
Le démarrage de la saison d'été est visible à partir du 6 juin pour Valence-Romans Agglo mais reste moins marquée qu'au niveau départemental. Les petites vacances sont également bien fréquentées ainsi que les week-ends prolongés et ponts qui attirent les touristes.

Les périodes de vacances scolaires représentent 53% des nuitées (contre 57% pour le département) ; 47% des nuitées (contre 43% pour le département) ont donc lieu en dehors des vacances.



Durées moyennes de séjour

Source : Flux Vision Tourisme - ADT26

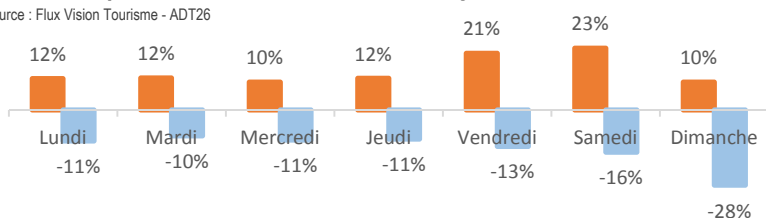


PRÈS DE 2/3 DES SEJOURS SONT D'UNE NUIT

La grande majorité des séjours effectués sur Valence-Romans Agglo par des touristes français est d'une nuit. Ces durées varient en fonction de la saison avec des séjours plus longs en été et en période de vacances scolaires mais restent globalement plus faibles que la moyenne départementale.

Jours de départ et d'arrivée des touristes français

Source : Flux Vision Tourisme - ADT26

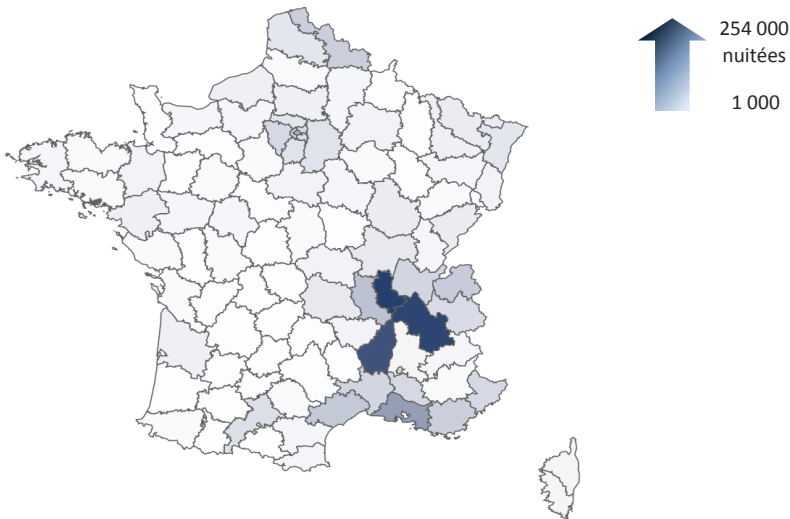


DES ARRIVEES PRINCIPALEMENT LES VENDREDIS ET SAMEDIS ET DES DEPARTS LES DIMANCHES

Les jours d'arrivées sont principalement les vendredis et samedis. Au contraire, il y a davantage de touristes en départ les dimanches.

Nuitées touristiques françaises par origine (hors Drôme)

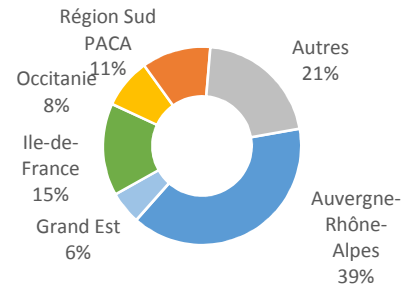
Source : Flux Vision Tourisme - ADT26



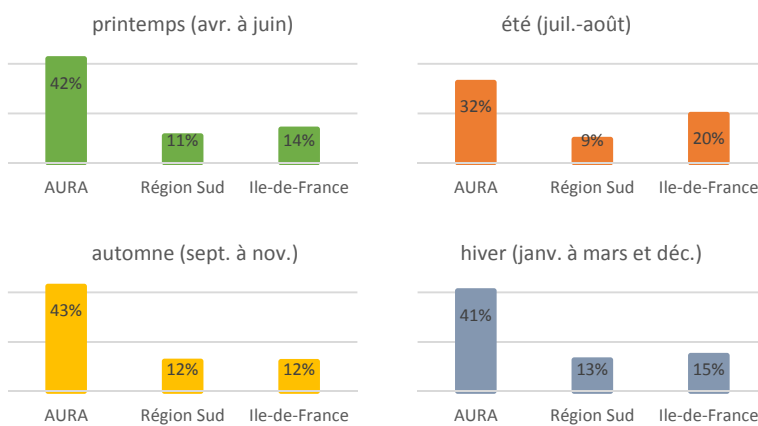
40% DE NITEES EN PROVENANCE DE LA REGION AUVERGNE-RHÔNE-ALPES

Des clientèles françaises en majorité de proximité, arrivant du Sud-Est avec 10% des nuitées du département du Rhône devant l'Isère (également 10%), l'Ardèche (9%), les Bouches-du-Rhône (5%), Paris (4%) et la Loire (3%).

1ères régions françaises (en nuitées)



1ères régions françaises par saison (en % de nuitées)

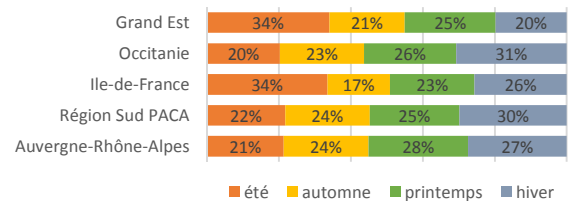


UN TOP 3 STABLE SUR TOUTE L'ANNEE

Le top 3 des régions émettrices de touristes ne varie pas selon les saisons.

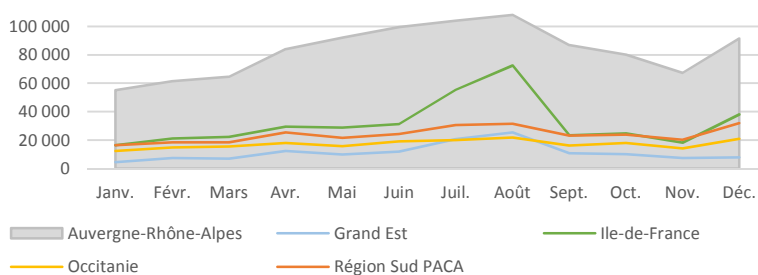
La région Auvergne-Rhône-Alpes est en 1ère place tout au long de l'année, suivie d'Île-de-France et de la Région Sud PACA.

Part des nuitées en % par saison pour les 1ères régions



Fréquentation des 1ères régions françaises (en nuitées/mois)

Source : Flux Vision Tourisme - ADT26



UNE SAISONNALITE QUI VARIE SELON L'ORIGINE DES CLIENTELES

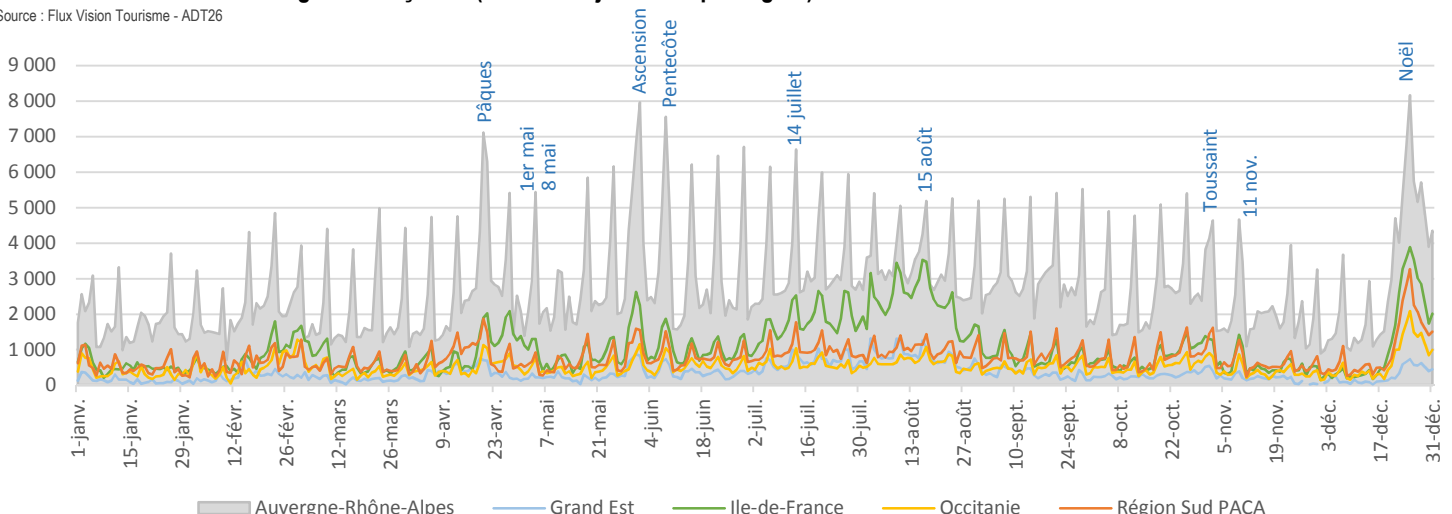
Une fréquentation plus marquée lors des week-ends, ponts et vacances de Noël pour la clientèle d'Auvergne-Rhône-Alpes.

Les franciliens sont davantage présents durant les vacances estivales en juillet et août et lors des vacances de Noël.

La clientèle de PACA présente une fréquentation régulière, avec une bonne présence sur les ailes de saison ainsi que pendant les vacances de Noël.

Saisonnalité des trois 1ères régions françaises (en nuitées/jour en % par région)

Source : Flux Vision Tourisme - ADT26

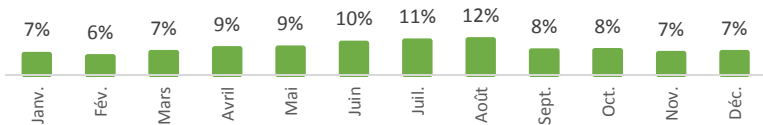


FRÉQUENTATION DES EXCURSIONNISTES FRANÇAIS

Note technique : les données suivantes ne prennent pas en compte les excursionnistes récurrents : personnes ne réalisant pas de nuitées la veille et le soir du jour étudié sur la zone d'observation et présentes plus de 5 fois en journée sur les 15 derniers jours

Excursions françaises mensuelles

Source : Flux Vision Tourisme - ADT26

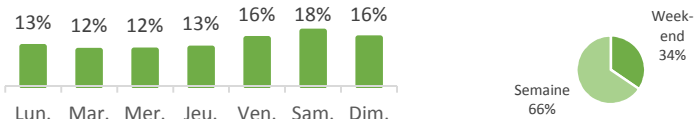


1/4 DES EXCURSIONS FRANÇAISES SUR JUILLET-AOÛT

Sur l'ensemble de l'année 2019, c'est le mois d'août qui est le plus fréquenté avec 12% des excursions françaises annuelles.

Jours des excursions françaises

Source : Flux Vision Tourisme - ADT26

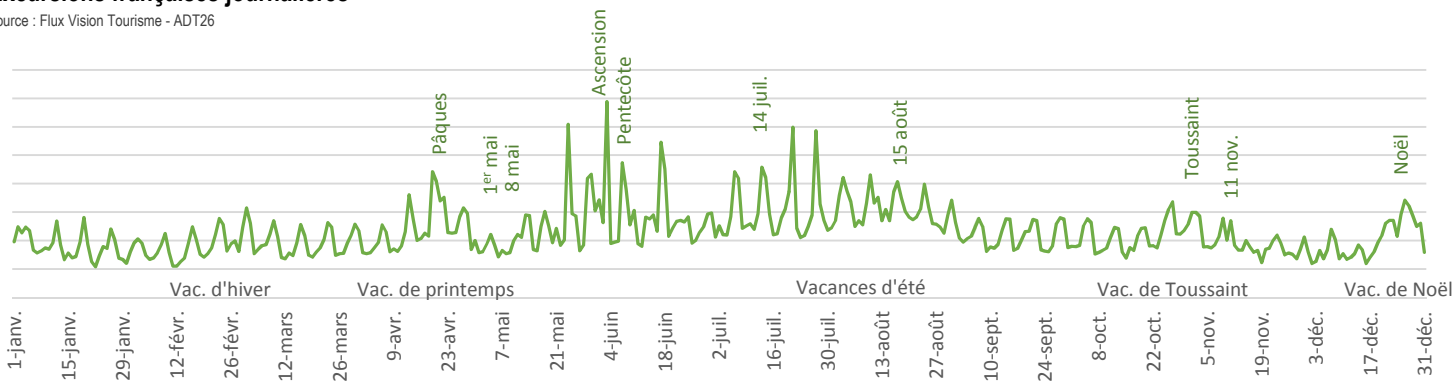


DES EXCURSIONS PRINCIPALEMENT SUR LES FINS DE SEMAINE

34% des excursions sont réalisées lors des samedis et dimanches. Les vendredis représentent, quant à eux, 16% des excursions.

Excursions françaises journalières

Source : Flux Vision Tourisme - ADT26



CORRELATION DES WEEK-ENDS ET JOURS D'EXCURSIONS

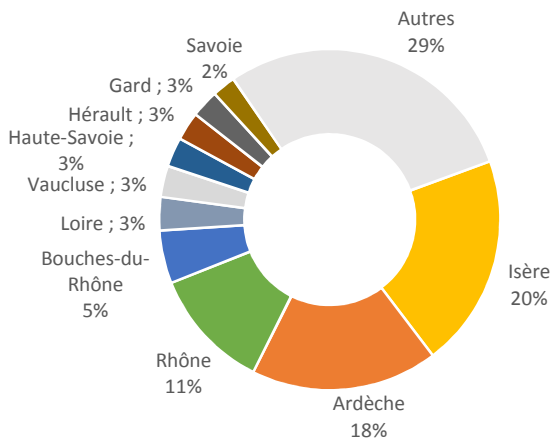
Les excursionnistes français sont présents dans la Drôme principalement lors des week-ends et ponts avec des pics d'activité marqués pendant les périodes de vacances scolaires.

ORIGINES DES EXCURSIONNISTES DANS LA DRÔME

Majoritairement une clientèle de proximité

Origine des excursions françaises par département (hors Drôme)

Source : Flux Vision Tourisme - ADT26

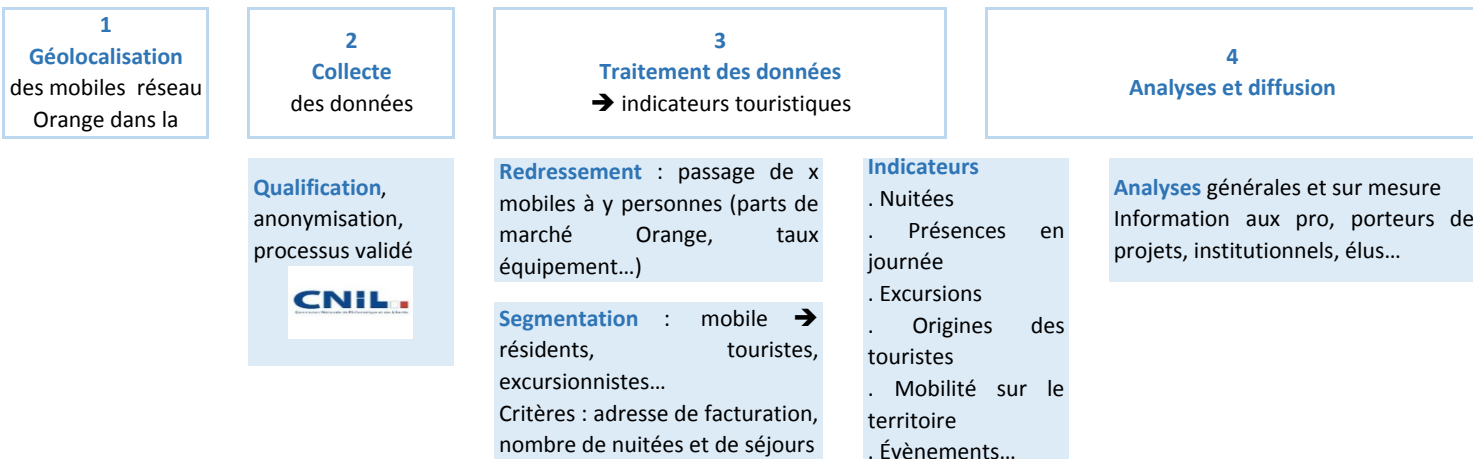


61% DE EXCURSIONS EN PROVENANCE DE LA REGION AUVERGNE-RHÔNE-ALPES

Des clientèles françaises en majorité de proximité, arrivant du Sud-Est, notamment des départements limitrophes à la Drôme, notamment de l'Isère (20%), d'Ardèche (18%) et du Rhône (11%).

Les provenances plus lointaines peuvent correspondre à des excursions de touristes en séjour dans d'autres départements et visitant la Drôme à la journée.

Comment fonctionne le dispositif ?



Les segments et marchés

Un touriste a passé moins de 22 nuitées et vu moins de 4 fois (la nuit) au cours des 8 dernières semaine dans la zone d'observation.

Un excursionniste ne réalise pas de nuitées la veille et le soir du jour étudié sur la zone d'observation et est présent moins de 5 fois en journée sur les 15 derniers jours.

Origines en fonction de l'adresse de facturation ou de l'origine de la carte SIM

Personne fréquentant le territoire sur de courtes durées pour tout motif (personnel, professionnel...) et dans toute forme d'hébergement (marchands, résidences secondaires, familles...)

Personne en visite à la journée quelque soit le motif

Par département et région pour les français

Flux Vision Tourisme dans la Drôme



Observation à l'échelle du département et de 5 zones infra-départementales

Les données disponibles :

- . Nuitées quotidiennes
- . Fréquentation en journée
- . Volume de touristes
- . Analyse d'évènements (arrivée du Tour de France, Transhumance, Foire aux fruits...)

Des données fines :

- . A la journée, par créneau de 2h
- . Par segment (résidents, touristes, excursionnistes...)
- . Par marché (origines par département et région pour les touristes français)

Qu'est-ce que «Flux Vision Tourisme» ?

«Flux Vision Tourisme» est une solution innovante développée par Orange, co-construite avec le Réseau National des Départementales (Tourisme & Territoires), aujourd'hui utilisée par plus de 50 ADT.

Cette solution permet de convertir des millions d'informations techniques du réseau mobile Orange, en indicateurs statistiques afin d'analyser la fréquentation de territoires et le déplacement de populations. Développée en accord avec la CNIL grâce à une anonymisation des données, elle fait l'objet de nombreux travaux de recherches et développements depuis 2012.

Une segmentation (qualification d'un mobile en «touriste», «résident» ...) est effectuée en tenant compte de l'adresse de facturation, des durées et fréquences de séjours.

Un redressement est effectué pour passer de x mobiles à y personnes en tenant compte d'un ensemble de facteurs comme le taux d'équipement en mobile et la part de marché d'Orange.

Note d'utilisation : «Flux Vision Tourisme» est une méthode innovante et récente. Elle fait l'objet de travaux permanents d'optimisation tant dans ses méthodes de production que de traitements. Les données sont donc sujettes à évolution dans l'avenir.

ADT DE LA DRÔME

Présidée par **L. LANFRAY**
Dirigée par **B. DOMENACH**
8 rue Baudin - CS 40531
26004 VALENCE Cedex
Tél : 04 75 82 19 26

Contact observatoire :
Léa DAVID
ldavid@ladrometourisme.com