

FLUX VISION TOURISME

2020

FRÉQUENTATION TOURISTIQUE
FRANÇAISE
PORTE DE DROMARDECHE
2020



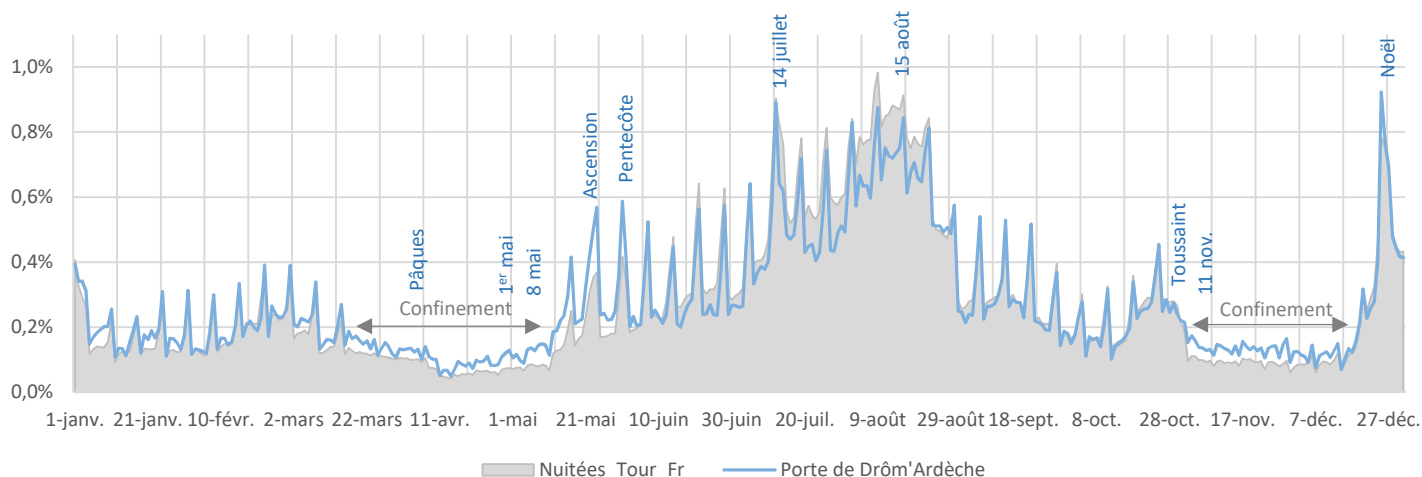
LE RÉSEAU
DES AGENCES
DÉPARTEMENTALES



orange™

Saisonnalité des nuitées touristiques françaises journalières de la zone et de la Drôme

Source : Flux Vision Tourisme - ADT26



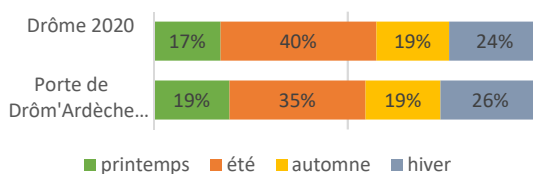
730 000 NUITÉES, SOIT 8% DES NUITÉES TOURISTIQUES FRANÇAISES DE LA DRÔME

Source : Flux Vision Tourisme - ADT26

CHIFFRES CLES.	Nuitées
Moyenne journalière	2 000
Maxi journalier : 24 décembre	6 800
Mini journalier : 13 avril	400
Nuitées 2020	730 000

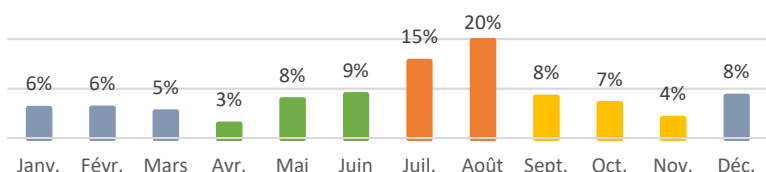
% de nuitées touristiques françaises par saison

Source : Flux Vision Tourisme - ADT26



Nuitées touristiques françaises (%/mois)

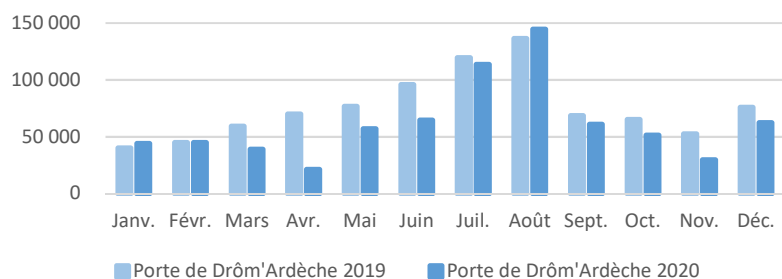
Source : Flux Vision Tourisme - ADT26



UNE SAISONNALITÉ ACCENTUÉE

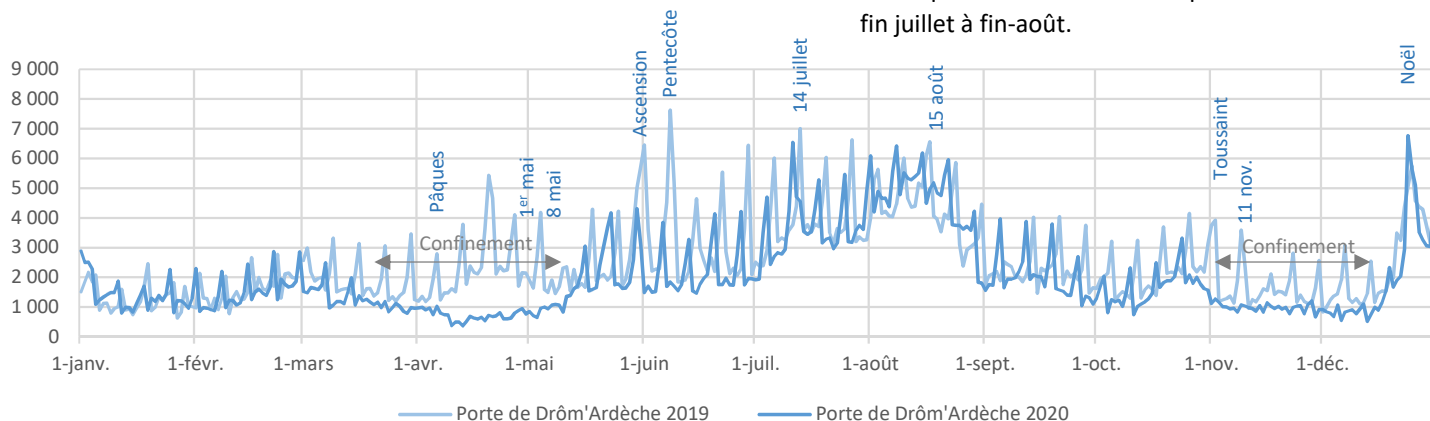
L'année 2020 est marquée par la crise du Coronavirus et par 2 périodes de confinement au printemps et à l'automne, ainsi que d'autres restrictions comme des limites de déplacements et des couvre-feux. Ces phénomènes ont notamment eu pour effet d'amplifier la saisonnalité touristique.

Evolution des nuitées touristiques françaises entre 2019 et 2020

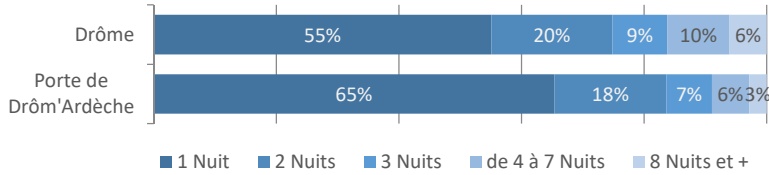


LA FRÉQUENTATION TOURISTIQUE A PROGRESSÉ SUR LE MOIS D'AÔÛT

Pendant les 2 périodes de confinement les nuitées touristiques françaises sont très basses par rapport à 2019 et sans saisonnalité, ni pic de week-end. On note cependant une arrivée de clientèles franciliennes et rhôdaniennes sur ces périodes probablement venues se confiner sur le territoire (propriétaires de résidences secondaires, étudiants...). La fréquentation estivale est quant à elle en hausse de fin juillet à fin-août.

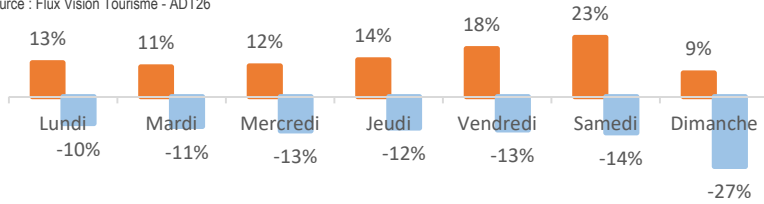


Durées moyennes de séjour



Jours de départ et d'arrivée des touristes français

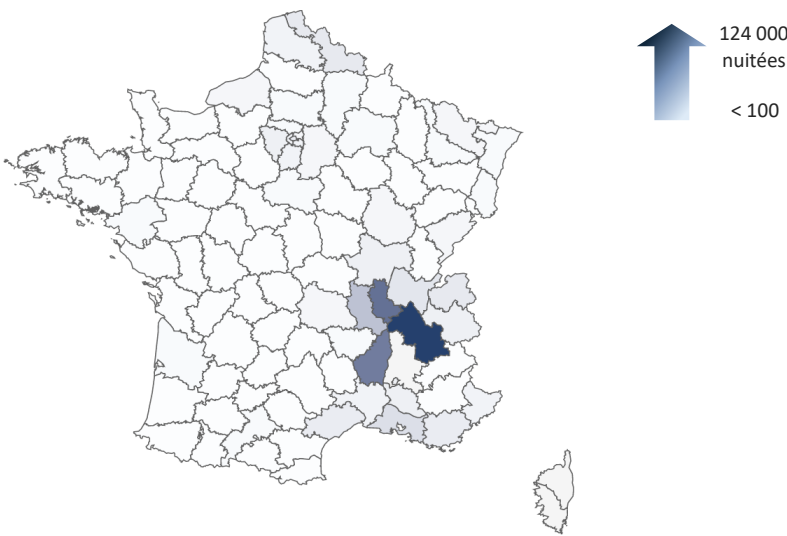
Source : Flux Vision Tourisme - ADT26



FRÉQUENTATION TOURISTIQUE FRANÇAISE PAR PROVINCES

Nuitées touristiques françaises par origine (hors Drôme)

Source : Flux Vision Tourisme - ADT26



PRÈS DE 2/3 DES SEJOURS SONT D'UNE NUIT

La grande majorité des séjours effectués sur la zone par des touristes français est d'une nuit. Ces durées varient en fonction de la saison avec des séjours plus longs en été et en période de vacances scolaires, mais restent globalement plus faibles que la moyenne départementale.

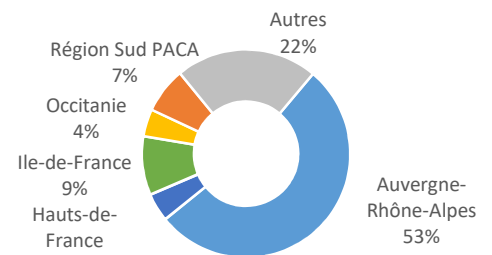
DES ARRIVEES PRINCIPALEMENT LES VENDREDIS ET SAMEDIS ET DES DEPARTS LES DIMANCHES

Les jours d'arrivées sont principalement les vendredis et samedis. Au contraire, il y a davantage de touristes en départ les dimanches.

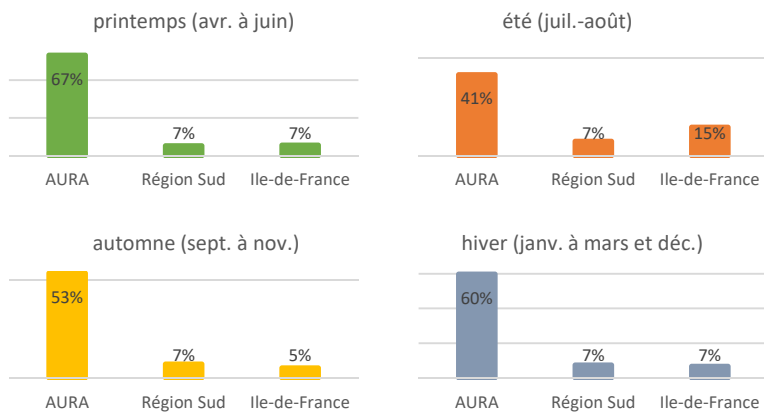
LA MOITIÉ DE NUITÉES EN PROVENANCE DE LA CLIENTÈLE DE PROXIMITÉ

Des clientèles françaises en majorité de proximité, arrivant du Sud-Est avec 17% des nuitées du département de l'Isère devant le Rhône (15%), l'Ardèche (11%), la Loire (5%) et les Bouches-du-Rhône (3%).

1ères régions françaises (en nuitées)



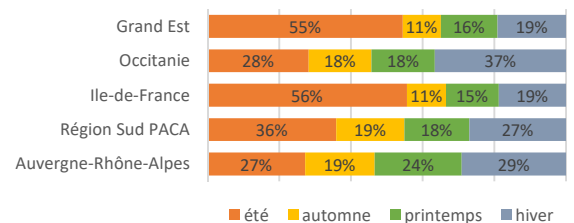
1ères régions françaises par saison (en % de nuitées)



UN TOP 3 STABLE SUR TOUTE L'ANNEE

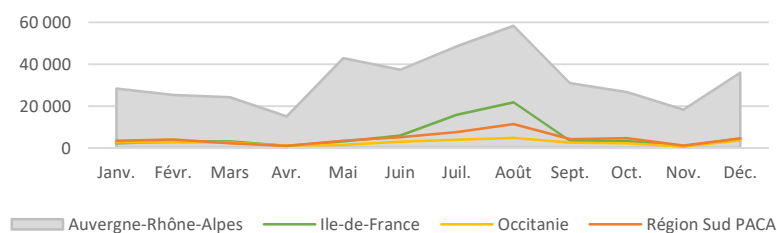
Le top 3 des régions émettrices de touristes varie peu selon les saisons mais la clientèle d'Auvergne-Rhône-Alpes reste largement en tête tout au long de l'année.

Part des nuitées en % par saison pour les 1ères régions



Fréquentation des 1ères régions françaises (en nuitées/mois)

Source : Flux Vision Tourisme - ADT26

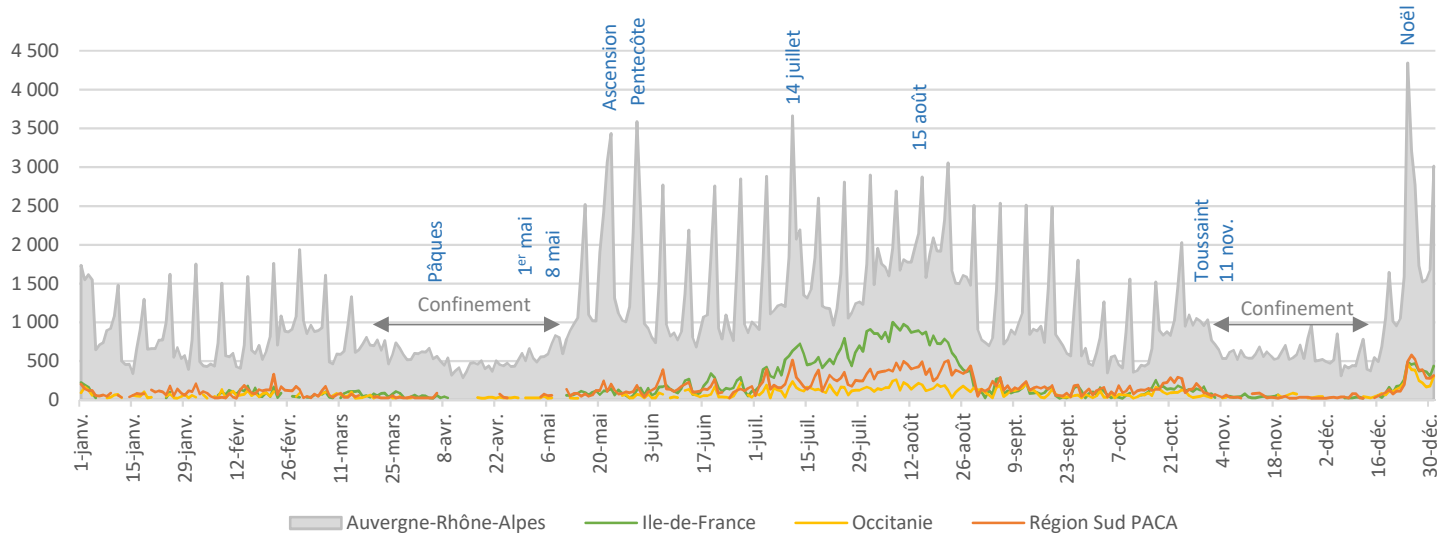


UNE SAISONNALITE QUI VARIE SELON L'ORIGINE DES CLIENTELES

Une fréquentation plus marquée lors des week-ends, ponts et vacances de Noël pour la clientèle d'Auvergne-Rhône-Alpes, avec une bonne fréquentation dès la fin du 1er confinement. Les franciliens sont davantage présents pendant les vacances estivales en juillet et août et lors des vacances de Noël. La clientèle de la région Sud PACA présente une fréquentation régulière, avec une bonne présence sur les ailes de saison ainsi que pendant les vacances de Noël.

Saisonnalité des trois 1^{ères} régions françaises (en nuitées/jour en % par région)

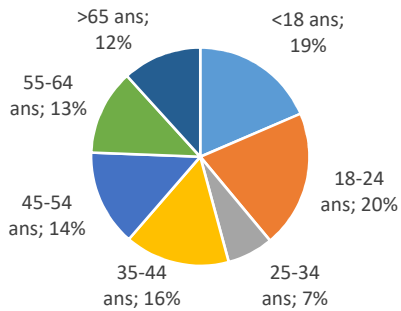
Source : Flux Vision Tourisme - ADT26



DONNÉES SOCIO-DÉMOGRAPHIQUES DE LA FRÉQUENTATION TOURISTIQUE FRANÇAISE

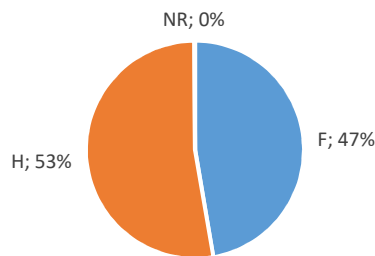
Âge des touristes FR (% du nb de nuitées)

Source : Flux Vision Tourisme - ADT26



Civilité des touristes FR (% du nb de nuitées)

Source : Flux Vision Tourisme - ADT26

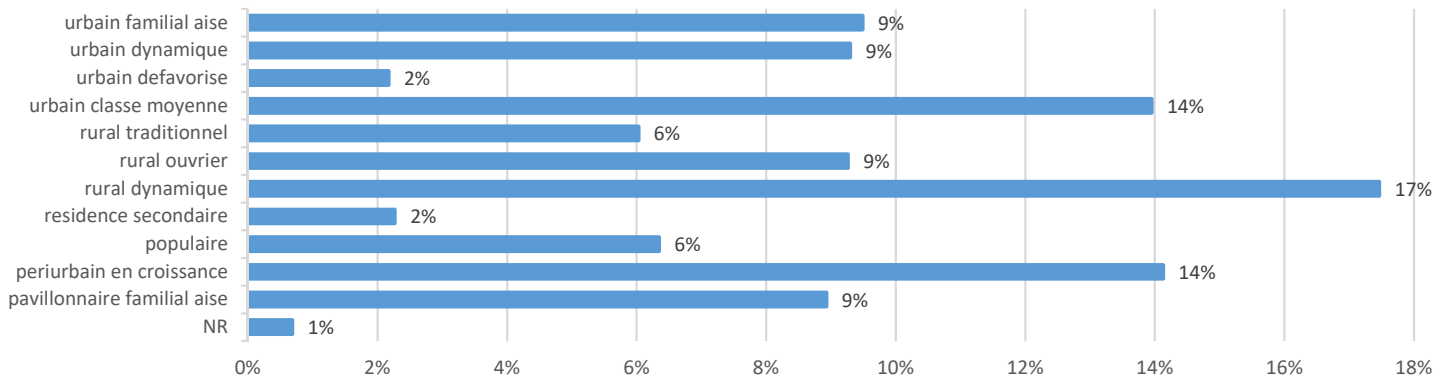


En 2020, au niveau des données socio-démographiques, ce sont les plus de 18-24 ans qui réalisent le plus de nuitées touristiques sur le territoire (soit 20%), suivis par les moins de 18 ans (19%).

Les touristes sont issus à 17% de zones rurales dynamiques et à 53% d'hommes.

CSP des touristes FR (% du nb de nuitées)

Source : Flux Vision Tourisme - ADT26

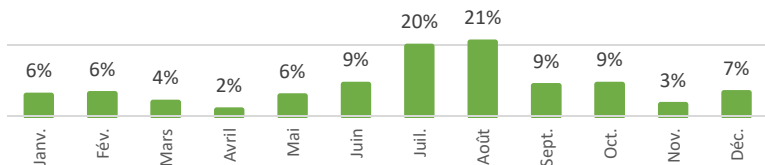


FRÉQUENTATION DES EXCURSIONNISTES FRANÇAIS

Note technique : les données suivantes ne prennent pas en compte les excursionnistes récurrents : personnes ne réalisant pas de nuitées la veille et le soir du jour étudié sur la zone d'observation et présentes plus de 5 fois en journée sur les 15 derniers jours

Excursions françaises mensuelles

Source : Flux Vision Tourisme - ADT26



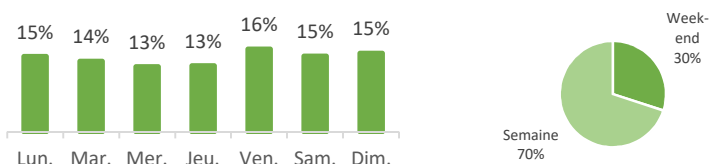
1/2 DES EXCURSIONS FRANÇAISES SUR JUILLET-AOÛT

Comme pour les nuitées, la fréquentation à la journée présente un profil différent de l'année précédente dû à la crise.

Sur l'ensemble de l'année, ce sont les mois de juillet et d'août qui sont les plus fréquentés avec respectivement 20% et 21% des excursions françaises annuelles.

Jours des excursions françaises

Source : Flux Vision Tourisme - ADT26

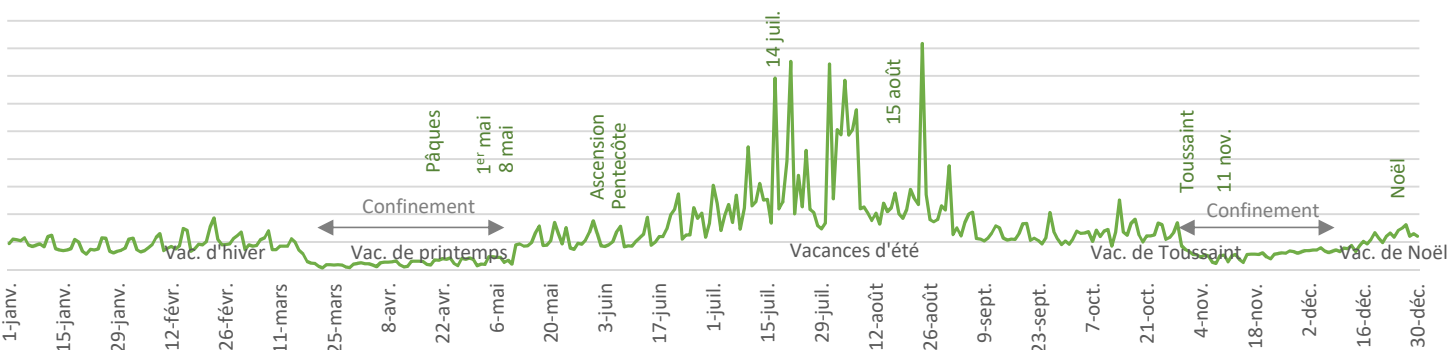


DES EXCURSIONS PRINCIPALEMENT SUR LES FINS DE SEMAINE

30% des excursions sont réalisées lors des samedis et dimanches (36% en 2019). Les vendredis représentent, quant à eux, 16% des excursions.

Excursions françaises journalières

Source : Flux Vision Tourisme - ADT26



CORRELATION DES WEEK-ENDS ET JOURS D'EXCURSIONS

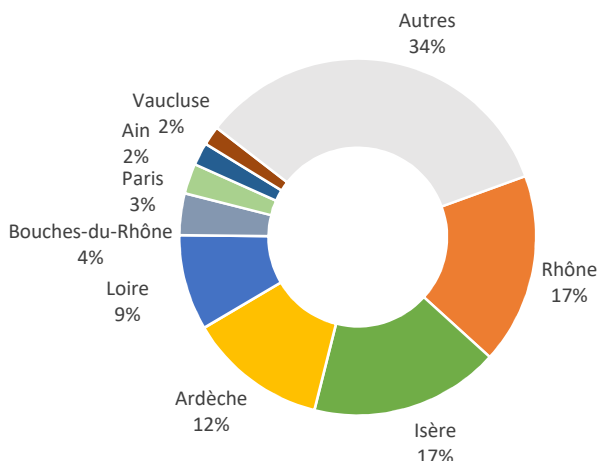
Les excursionnistes français sont présents dans la zone principalement lors des week-ends et ponts avec une bonne activité pendant les périodes de vacances scolaires. Les fréquentations pendant les vacances estivales sont importantes mais plus aléatoires.

ORIGINES DES EXCURSIONNISTES DANS LA DRÔME

Majoritairement une clientèle de proximité

Origine des excursions françaises par département (hors Drôme)

Source : Flux Vision Tourisme - ADT26

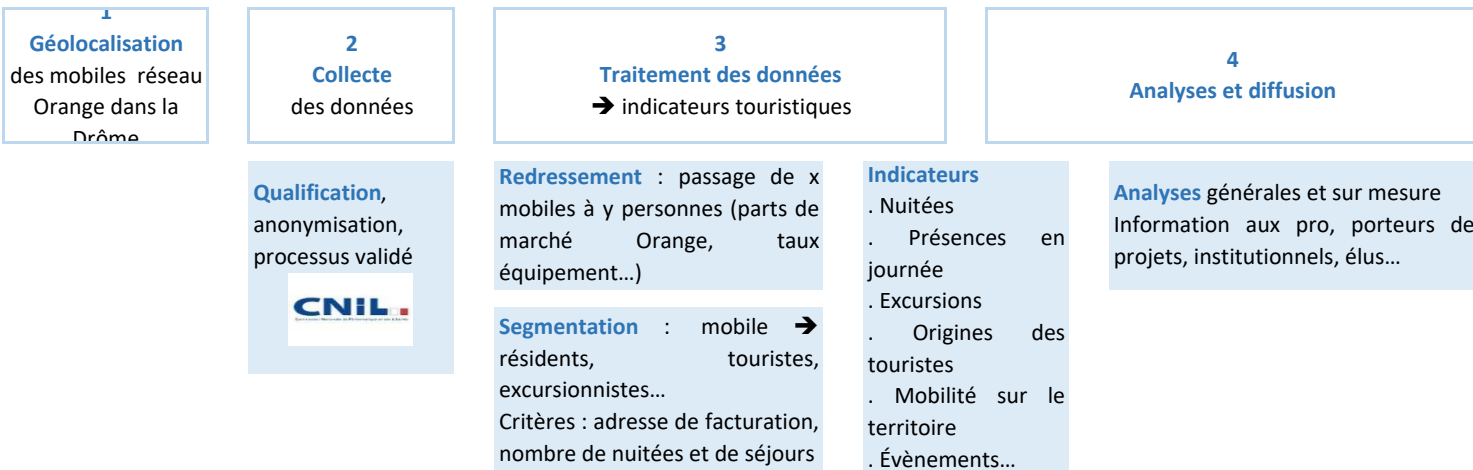


61% DE EXCURSIONS EN PROVENANCE DE LA REGION AUVERGNE-RHÔNE-ALPES

Des clientèles françaises en majorité de proximité, arrivant du Sud-Est, notamment des départements limitrophes à la Drôme.

Les provenances plus lointaines peuvent correspondre à des excursions de touristes en séjour dans d'autres départements et visitant la Drôme à la journée.

Comment fonctionne le dispositif ?



Les segments et marchés

Un touriste a passé moins de 22 nuitées et vu moins de 4 fois (la nuit) au cours des 8 dernières semaine dans la zone d'observation.

Un excursionniste ne réalise pas de nuitées la veille et le soir du jour étudié sur la zone d'observation et est présent moins de 5 fois en journée sur les 15 derniers jours.

Origines en fonction de l'adresse de facturation ou de l'origine de la carte SIM

Personne fréquentant le territoire sur de courtes durées pour tout motif (personnel, professionnel...) et dans toute forme d'hébergement (marchands, résidences secondaires, familles...)

Personne en visite à la journée quelque soit le motif

Par département et région pour les français

Flux Vision Tourisme dans la Drôme



Observation à l'échelle du département et de 5 zones infra-départementales

Les données disponibles :

- . Nuitées quotidiennes
- . Fréquentation en journée
- . Volume de touristes
- . Analyse d'évènements (arrivée du Tour de France, Transhumance, Foire aux fruits...)

Des données fines :

- . A la journée, par créneau de 2h
- . Par segment (résidents, touristes, excursionnistes...)
- . Par marché (origines par département et région pour les touristes français)

Qu'est-ce que «Flux Vision Tourisme» ?

«Flux Vision Tourisme» est une solution innovante développée par Orange, co-construite avec le Réseau National des Départementales (Tourisme & Territoires), aujourd'hui utilisée par plus de 50 ADT.

Cette solution permet de convertir des millions d'informations techniques du réseau mobile Orange, en indicateurs statistiques afin d'analyser la fréquentation de territoires et le déplacement des populations. Développée en accord avec la CNIL grâce à une anonymisation des données, elle fait l'objet de nombreux travaux de recherches et développements depuis 2012.

Une segmentation (qualification d'un mobile en «touriste», «résident» ...) est effectuée en tenant compte de l'adresse de facturation, des durées et fréquences de séjours.

Un redressement est effectué pour passer de x mobiles à y personnes en tenant compte d'un ensemble de facteurs comme le taux d'équipement en mobile et la part de marché d'Orange.

Note d'utilisation : «Flux Vision Tourisme» est une méthode innovante et récente. Elle fait l'objet de travaux permanents d'optimisation tant dans ses méthodes de production que de traitements. Les données sont donc sujettes

ADT DE LA DRÔME

Présidée par **L. LANFRAY**
Dirigée par **B. DOMENACH**
8 rue Baudin - CS 40531
26004 VALENCE Cedex
Tél : 04 75 82 19 26

Contact observatoire :

Léa DAVID
ldavid@ladrometourisme.com