

FLUX VISION TOURISME

2021

FRÉQUENTATION TOURISTIQUE
FRANÇAISE
BARONNIES DRÔME PROVENCE
2021

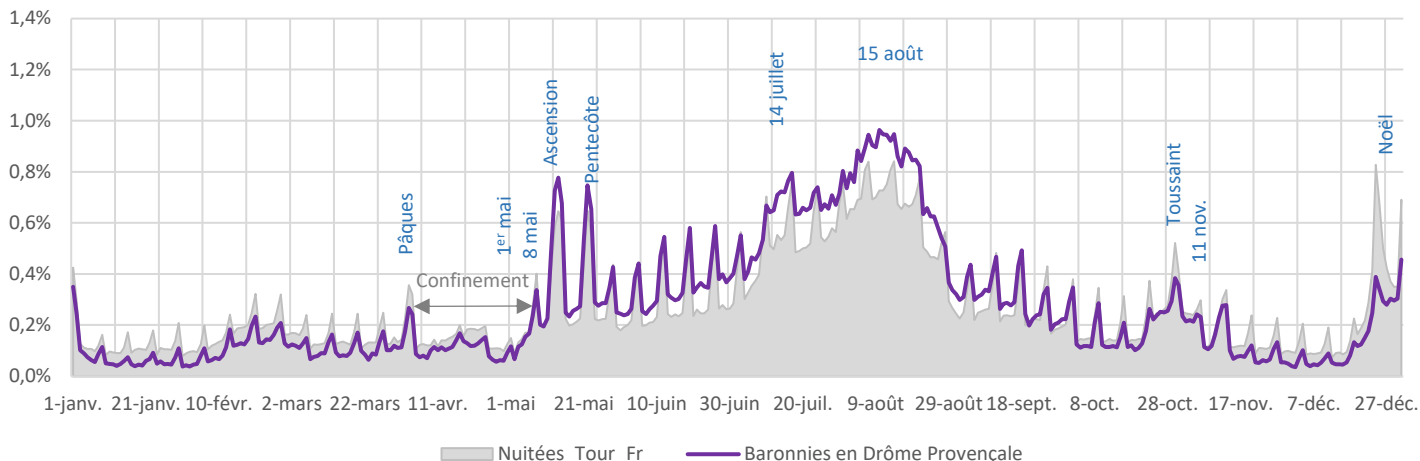
ADN
Tourisme

- L A
D R O
M E -
DU VERCORS LA PROVENCE

orange™

Saisonnalité des nuitées touristiques françaises journalières de la zone et de la Drôme

Source : Flux Vision Tourisme - ADT26



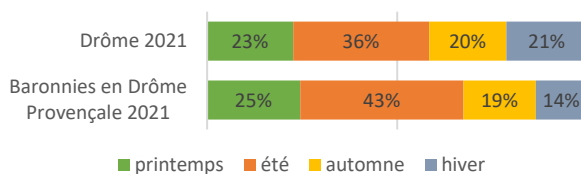
1 170 000 NUITÉES, SOIT 11% DES NUITÉES TOURISTIQUES FRANÇAISES DE LA DRÔME

Source : Flux Vision Tourisme - ADT26

CHIFFRES CLES.	Nuitées
Moyenne journalière	3 200
Maxi journalier : 10 août	11 300
Mini journalier : 2 décembre	400
Nuitées 2021	1 170 000

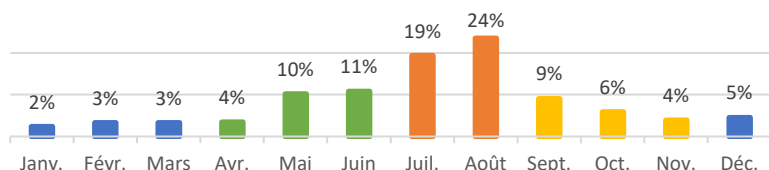
% de nuitées touristiques françaises par saison

Source : Flux Vision Tourisme - ADT26



Nuitées touristiques françaises (%/mois)

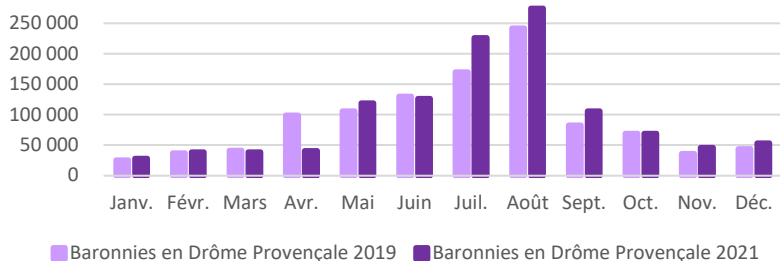
Source : Flux Vision Tourisme - ADT26



UNE SAISONNALITÉ FORTE

L'année 2021 est encore marquée par la crise du Coronavirus et par un confinement au printemps, ainsi que d'autres restrictions comme des limites de déplacements et des couvre-feux. Juillet et Août enregistrent 43% des nuitées. La fréquentation est plus saisonnière que la moyenne départementale.

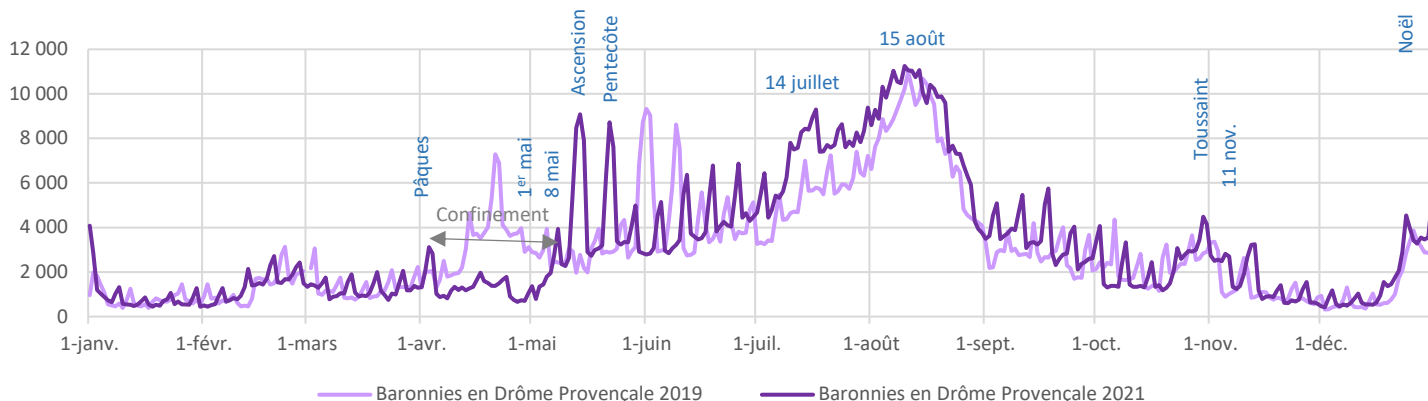
Evolution des nuitées touristiques françaises entre 2019 et 2021



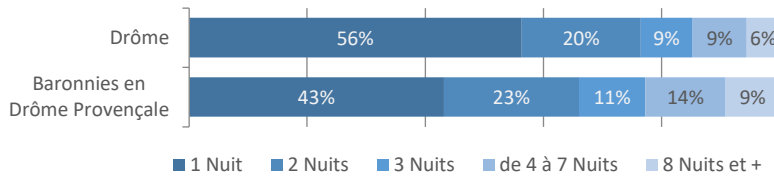
LA FRÉQUENTATION TOURISTIQUE A PROGRESSÉ SUR LA PÉRIODE ESTIVALE

Pendant la période de confinement les nuitées touristiques françaises sont basses par rapport à 2019 et sans pic de week-end.

La fréquentation estivale est quant à elle en hausse de juillet à septembre.

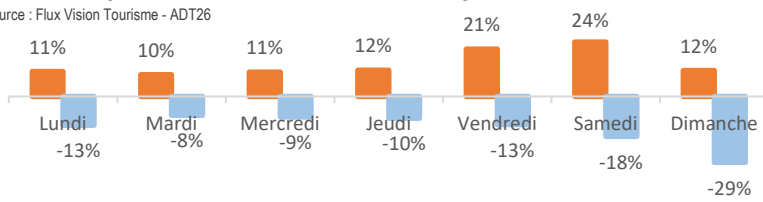


Durées moyennes de séjour



Jours de départ et d'arrivée des touristes français

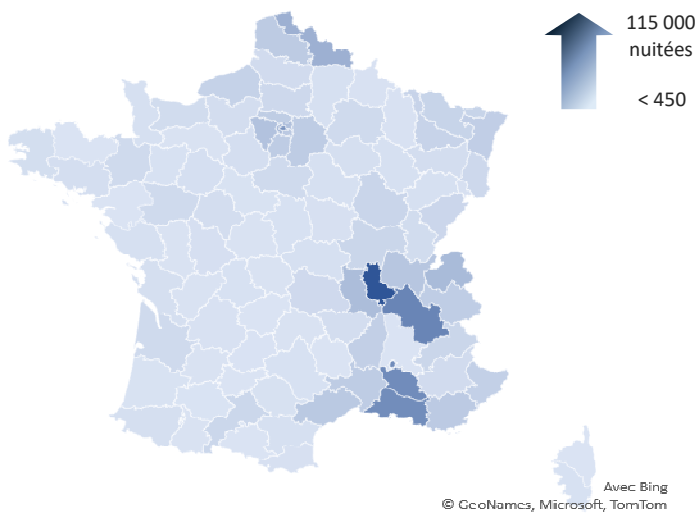
Source : Flux Vision Tourisme - ADT26



FRÉQUENTATION TOURISTIQUE FRANÇAISE PAR PROVENANCES

Nuitées touristiques françaises par origine (hors Drôme)

Source : Flux Vision Tourisme - ADT26



PLUS DE 40% DES SEJOURS SONT D'UNE NUIT

La majorité des séjours effectués sur la zone par des touristes français est d'une nuit. Ces durées varient en fonction de la saison avec des séjours plus longs en été et en période de vacances scolaires, mais restent globalement plus longues que la moyenne départementale.

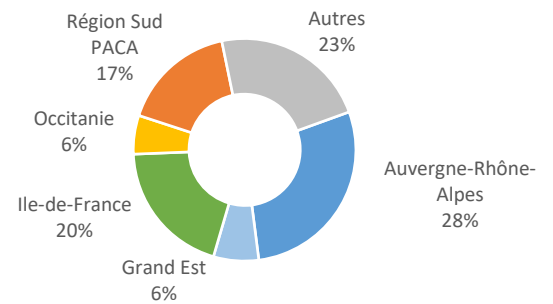
DES ARRIVEES PRINCIPALEMENT LES VENDREDIS ET SAMEDIS ET DES DEPARTS LES DIMANCHES

Les jours d'arrivées sont principalement les vendredis et samedis. Au contraire, il y a davantage de touristes en départ les dimanches.

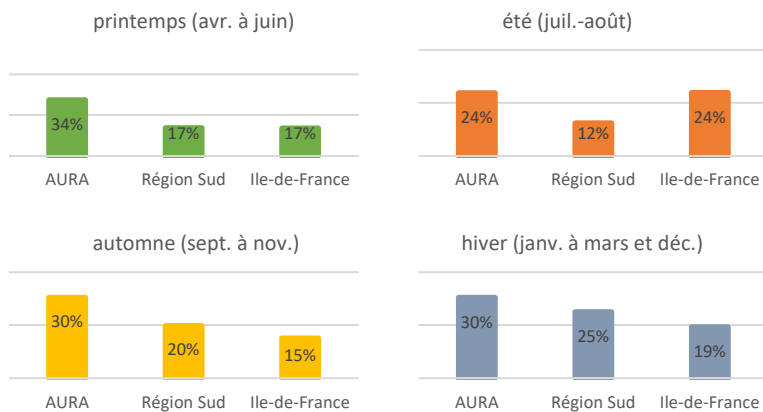
PLUS D'UN QUART DES NITEES EN PROVENANCE DE LA CLIENTÈLE DE PROXIMITÉ

Des clientèles françaises en majorité de proximité, arrivant du Sud-Est avec 10% des nuitées du département du Rhône, devant l'Isère (7%), le Vaucluse (6%), les Bouches du Rhône (6%) et Paris (5,6%).

1ères régions françaises (en nuitées)



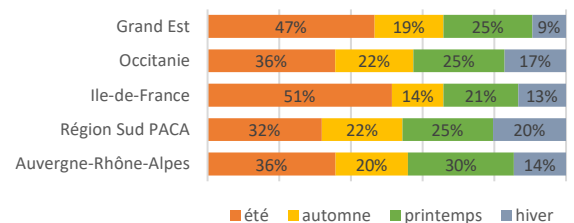
1^{ères} régions françaises par saison (en % de nuitées)



UN TOP 3 STABLE SUR TOUTE L'ANNEE

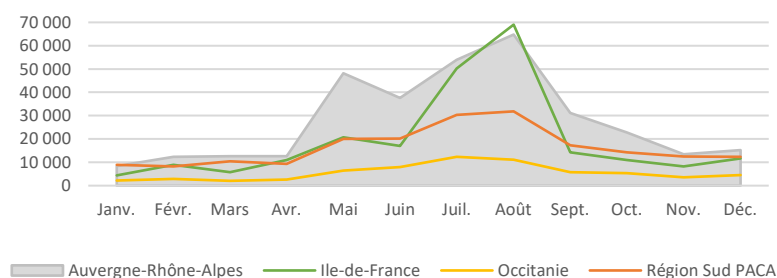
Le top 3 des régions émettrices de touristes varie peu selon les saisons mais si la clientèle d'Auvergne-Rhône-Alpes reste en tête tout au long de l'année, l'Ile de France est également en tête sur juillet août.

Part des nuitées en % par saison pour les 1ères régions



Fréquentation des 1^{ères} régions françaises (en nuitées/mois)

Source : Flux Vision Tourisme - ADT26

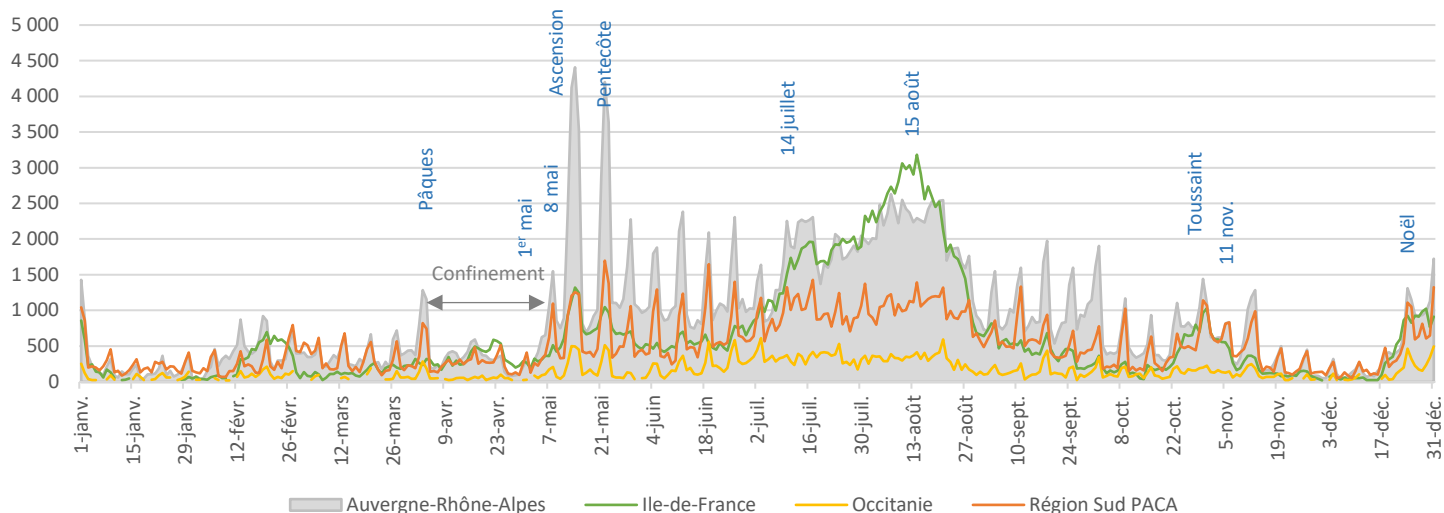


UNE SAISONNALITE QUI VARIE SELON L'ORIGINE DES CLIENTELES

Une fréquentation régulière même si plus marquée lors des week-ends, ponts et vacances de Noël pour la clientèle d'Auvergne-Rhône-Alpes. Les franciliens sont davantage présents pendant les vacances estivales en juillet et août et lors des vacances de Noël. La clientèle de la région Sud PACA présente une fréquentation régulière, avec une bonne présence sur les ailes de saison ainsi que pendant les vacances de Noël.

Saisonnalité des trois 1^{ères} régions françaises (en nuitées/jour en % par région)

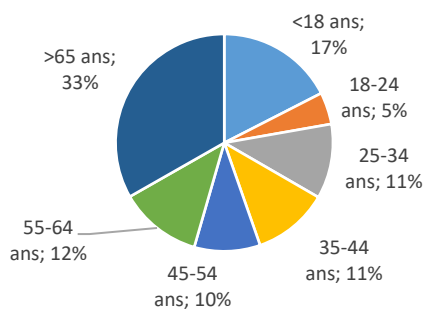
Source : Flux Vision Tourisme - ADT26



DONNÉES SOCIO-DÉMOGRAPHIQUES DE LA FRÉQUENTATION TOURISTIQUE FRANÇAISE

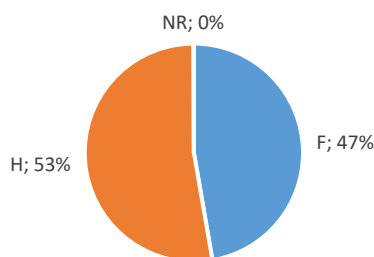
Âge des touristes FR (% du nb de nuitées)

Source : Flux Vision Tourisme - ADT26



Civilité des touristes FR (% du nb de nuitées)

Source : Flux Vision Tourisme - ADT26

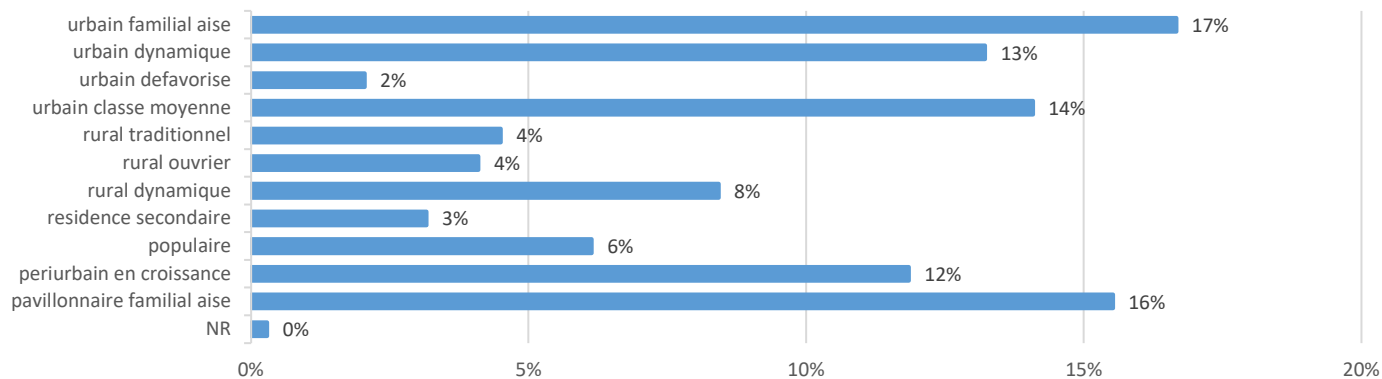


En 2021, au niveau des données socio-démographiques, ce sont les plus de 65 ans qui réalisent le plus de nuitées touristiques sur le territoire (soit 33%), suivis des moins de 18 ans (17%).

Les touristes sont issus à 17% de zones urbaines familiales aisées et à 16% de zones pavillonnaires familiales aisées et à 53% d'hommes.

CSP des touristes FR (% du nb de nuitées)

Source : Flux Vision Tourisme - ADT26

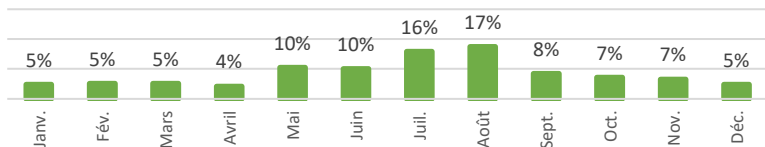


FRÉQUENTATION DES EXCURSIONNISTES FRANÇAIS

Note technique : les données suivantes ne prennent pas en compte les excursionnistes récurrents : personnes ne réalisant pas de nuitées la veille et le soir du jour étudié sur la zone d'observation et présentes plus de 5 fois en journée sur les 15 derniers jours

Excursions françaises mensuelles

Source : Flux Vision Tourisme - ADT26

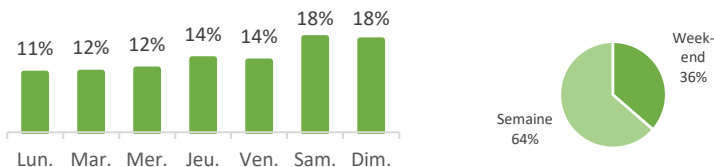


1/3 DES EXCURSIONS FRANÇAISES SUR JUILLET-AOÛT

Sur l'ensemble de l'année, ce sont les mois de juillet et d'août qui sont les plus fréquentés avec respectivement 16% et 17% des excursions françaises annuelles.

Jours des excursions françaises

Source : Flux Vision Tourisme - ADT26

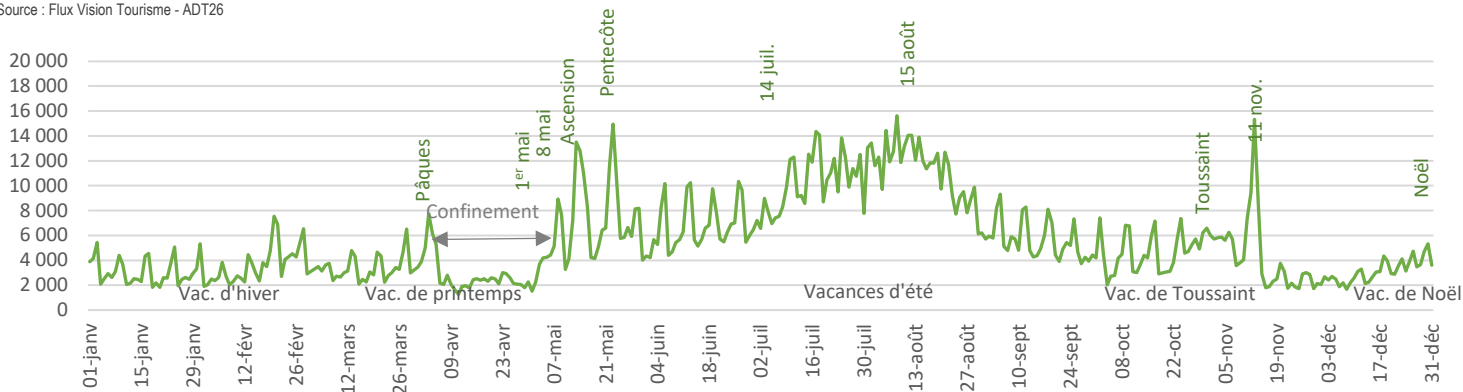


DES EXCURSIONS PRINCIPALEMENT SUR LES FINS DE SEMAINE

36% des excursions sont réalisées lors des samedis et dimanches. Les jeudis et vendredis représentent, quant à eux 14% des excursions.

Excursions françaises journalières

Source : Flux Vision Tourisme - ADT26



CORRELATION DES WEEK-ENDS ET JOURS D'EXCURSIONS

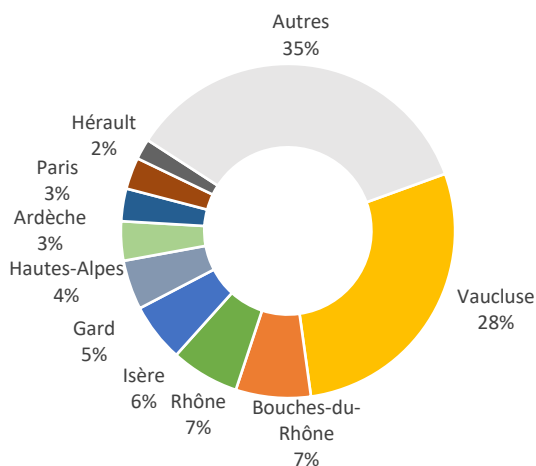
Les excursionnistes français sont présents dans la zone principalement lors des week-ends et ponts à partir du printemps avec une bonne activité pendant les périodes de vacances scolaires. Les fréquentations pendant les vacances estivales sont plus importantes.

ORIGINES DES EXCURSIONNISTES DANS LA DRÔME

Majoritairement une clientèle de proximité

Origine des excursions françaises par département (hors Drôme)

Source : Flux Vision Tourisme - ADT26

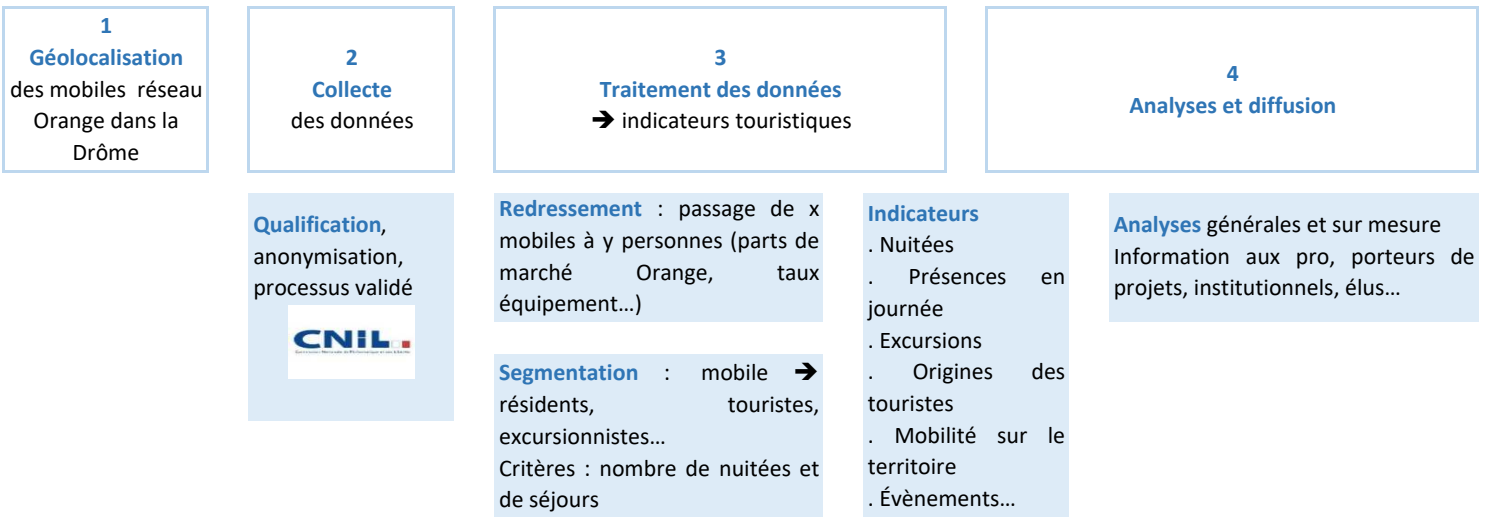


43% DE EXCURSIONS EN PROVENANCE DE LA PROVENCE ALPES CÔTE D'AZUR

Des clientèles françaises en majorité de proximité, arrivant du Sud-Est, notamment des départements limitrophes à la Drôme.

Les provenances plus lointaines peuvent correspondre à des excursions de touristes en séjour dans d'autres départements et visitant la Drôme à la journée.

Comment fonctionne le dispositif ?



Les segments et marchés

Un touriste a passé moins de 22 nuitées et vu moins de 4 fois (la nuit) au cours des 8 dernières semaine dans la zone d'observation.

Un excursionniste ne réalise pas de nuitées la veille et le soir du jour étudié sur la zone d'observation et est présent moins de 5 fois en journée sur les 15 derniers jours.

Origines en fonction de l'adresse de facturation ou de l'origine de la carte SIM

Personne fréquentant le territoire sur de courtes durées pour tout motif (personnel, professionnel...) et dans toute forme d'hébergement (marchands, résidences secondaires, familles...)

Personne en visite à la journée quelque soit le motif

Par département et région pour les français

Flux Vision Tourisme dans la Drôme



Observation à l'échelle du département et de 8 zones infra-départementales

Les données disponibles :

- . Nuitées quotidiennes
- . Fréquentation en journée
- . Volume de touristes
- . Analyse d'évènements (arrivée du Tour de France, Transhumance, Foire aux fruits...)

Des données fines :

- . A la journée, par créneau de 2h
- . Par segment (résidents, touristes, excursionnistes...)
- . Par marché (origines par département et région pour les touristes français)

Qu'est-ce que «Flux Vision Tourisme» ?

«Flux Vision Tourisme» est une solution innovante développée par Orange, co-construite avec ADN Tourisme (Fédération nationale des organismes institutionnels de tourisme), aujourd'hui utilisée par plus de 50 ADT.

Cette solution permet de convertir des millions d'informations techniques du réseau mobile Orange, en indicateurs statistiques afin d'analyser la fréquentation de territoires et le déplacement des populations. Développée en accord avec la CNIL grâce à une anonymisation des données, elle fait l'objet de nombreux travaux de recherches et développements depuis 2012.

Une segmentation (qualification d'un mobile en «touriste», «résident» ...) est effectuée en tenant compte des durées et fréquences de séjours.

Un redressement est effectué pour passer de x mobiles à y personnes en tenant compte d'un ensemble de facteurs comme le taux d'équipement en mobile et la part de marché d'Orange.

ADT DE LA DRÔME

Présidée par **F. SOULIGNAC**

Dirigée par **B. DOMENACH**

8 rue Baudin - CS 40531

26004 VALENCE Cedex

Tél : 04 75 82 19 26

Contact observatoire :

Hélène BALME

hbalme@ladrometourisme.com