

# FLUX VISION TOURISME

2021

## FRÉQUENTATION TOURISTIQUE ETRANGERE DANS LA DRÔME

2021

**ADN**  
Tourisme

- LA  
DRO  
ME -  
LA PROVENCE  
DU VERCORS

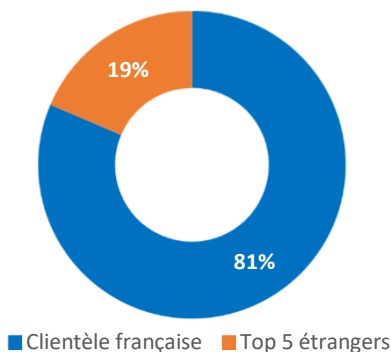
orange™

\* dans tout le document lorsqu'on parle de clientèle étrangère, il s'agit uniquement des 5 principales clientèles étrangères : Pays-Bas, Belgique, Allemagne, Suisse et Royaume-Uni. Ce sont en effet, les marchés prioritaires du département de la Drôme.

2,1 millions de nuitées touristiques étrangères (Top 5 marchés étrangers)

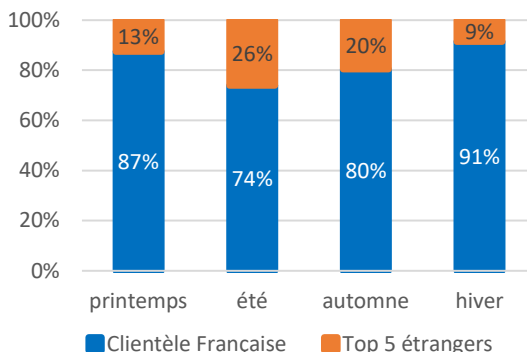
Répartition des nuitées touristiques

Source : Flux Vision Tourisme - ADT26



Une ventilation différente selon la saison

Source : Flux Vision Tourisme - ADT26

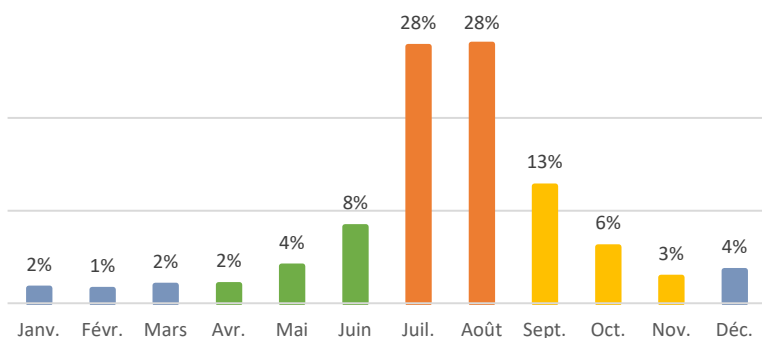


2,1 MILLIONS DE NUITÉES TOURISTIQUES ETRANGERES DANS LA DRÔME EN 2021

Sur toute l'année, l'activité touristique étrangère a enregistré plus de 2 millions de nuitées, ce qui représente 19% de l'ensemble des nuitées touristiques du département (81% de nuitées touristiques françaises). La part de la clientèle étrangère est plus importante en été, avec 26 % de l'ensemble des nuitées. A l'inverse, elle est plus faible sur la saison hivernale, avec 9% de l'ensemble des nuitées réalisées par la clientèle étrangère.

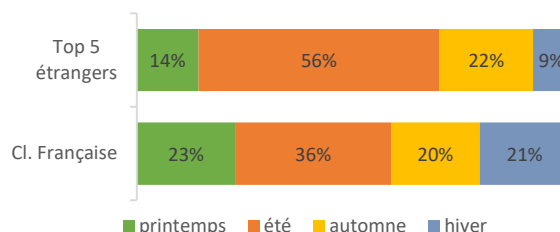
Nuitées touristiques étrangères mensuelles (%/mois)

Source : Flux Vision Tourisme - ADT26



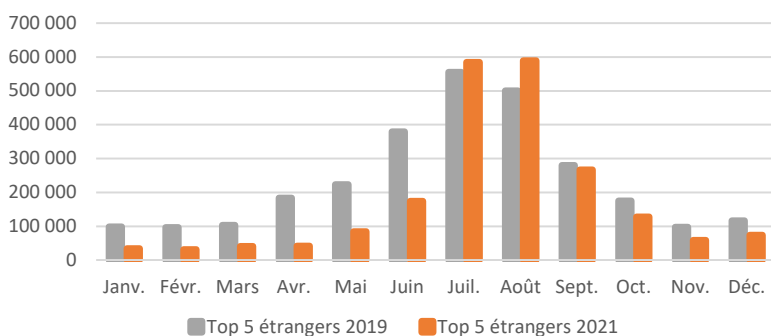
Nuitées touristiques françaises et étrangères par saison

Source : Flux Vision Tourisme - ADT26



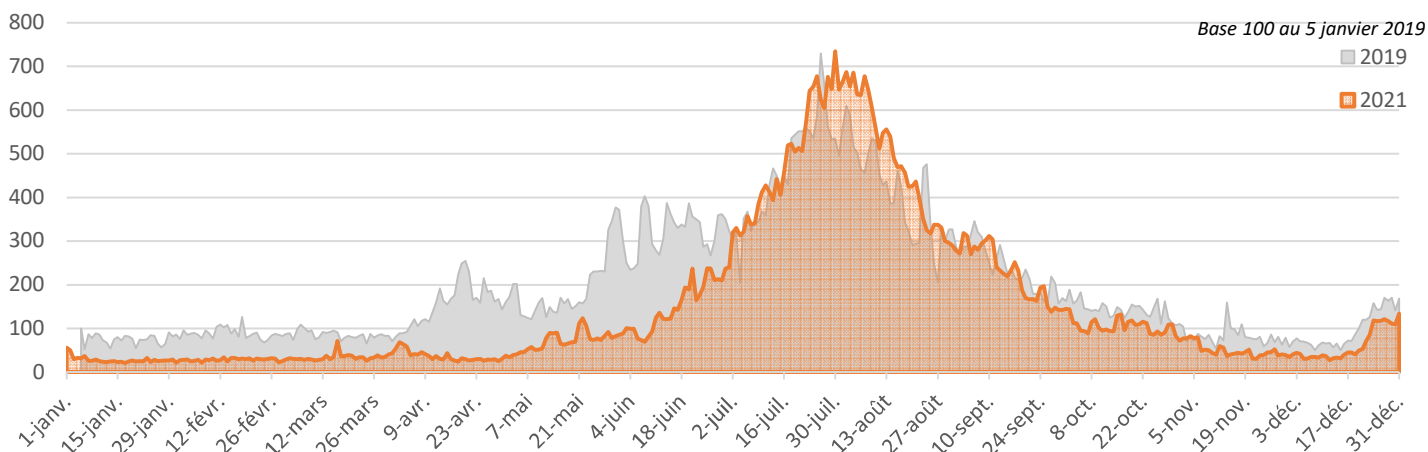
Evolution des nuitées touristiques étrangères entre 2019 et 2021

Source : Flux Vision Tourisme - ADT26



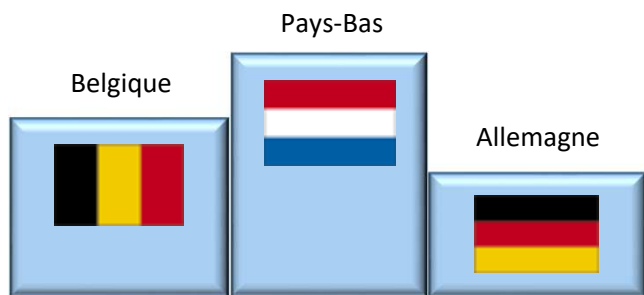
PLUS DE LA MOITIE DES NUITÉES ETRANGERES SUR JUILLET-AOÛT

L'année 2021 est encore marquée par la crise du Coronavirus, par des restrictions et des limites de déplacements, qui ont eu pour effet d'amplifier la saisonnalité touristique. Plus d'une nuitée sur deux de la clientèle étrangère est réalisée sur les deux mois d'été. Par ailleurs, les nuitées réalisées par le top 5 étrangers sont en baisse de 25% par rapport à 2019, mais en hausse de 11% sur la période estivale.



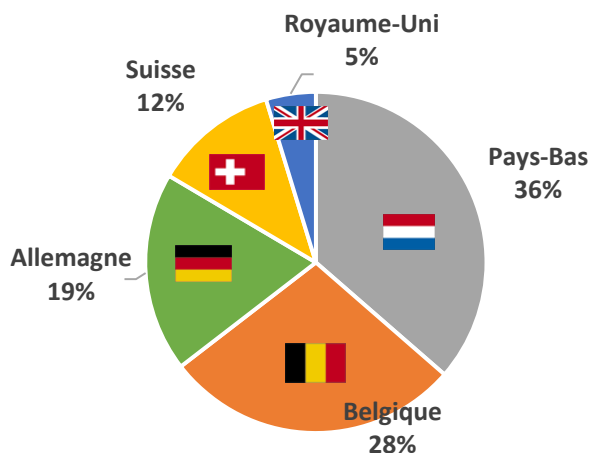
**Top 3 des clientèles étrangères - 2021 dans la Drôme**

Source : Flux Vision Tourisme - ADT26



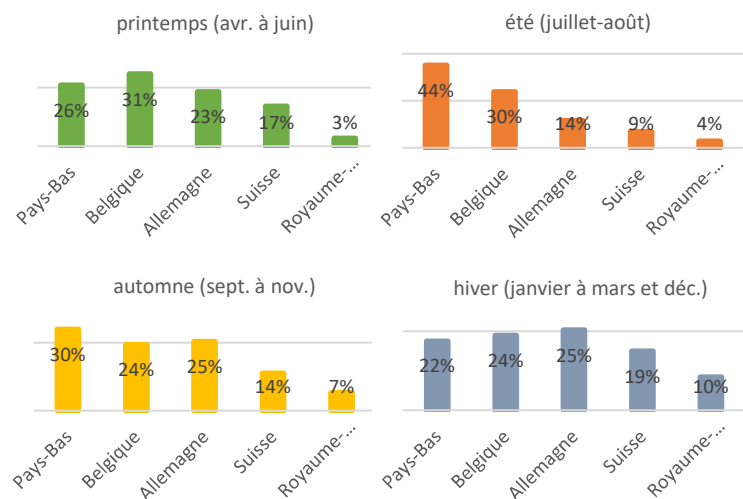
**Nuitées touristiques étrangères par pays d'origine**

Source : Flux Vision Tourisme - ADT26



Sur l'ensemble de l'année 2021, les néerlandais occupent la première place des nuitées étrangères sur le département (36% des nuitées du top 5 étrangers), suivi des Belges (28%) et des Allemands (19%).

**Top 5 étrangers par saison (en % de nuitées)**

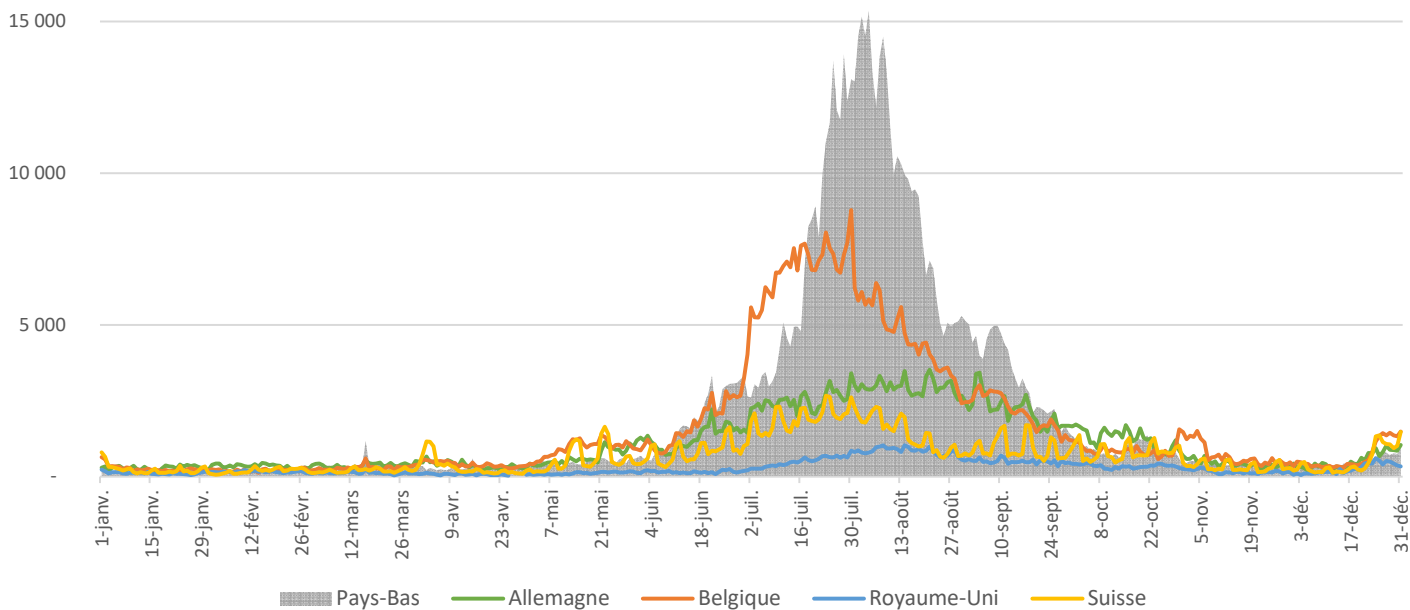


**UN CLASSEMENT QUI EVOLUE SUR L'ANNEE**

Si le top 5 des clientèles étrangères est toujours le même en 2021, on observe des classements différents selon la saison. Au printemps c'est la Belgique en tête du classement des clientèles étrangères. En été et à l'automne ce sont les Pays-Bas. Enfin en Hiver, l'Allemagne devance très légèrement la Belgique et les Pays-Bas.

**Nuitées touristiques journalières du top 5 étrangers**

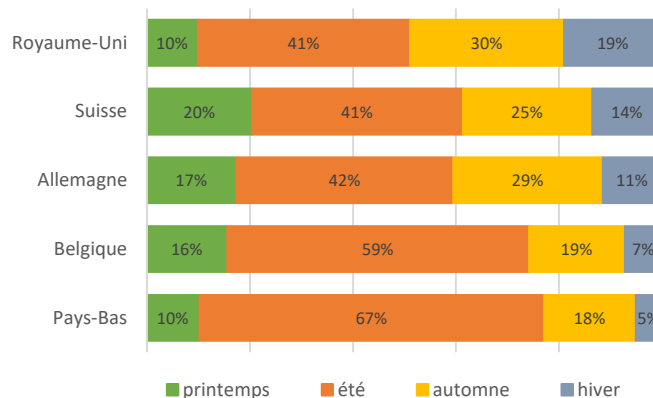
Source : Flux Vision Tourisme - ADT26



## UNE SAISONNALITE QUI VARIE SELON LE PAYS D'ORIGINE

L'observation des clientèles étrangères en 2021 est sans doute influencée par la crise sanitaire et les consignes propres à chaque pays, qui ont accentué les phénomènes de saisonnalité sur l'été. Les touristes en provenance des Pays-Bas et de Belgique ont une saisonnalité très marquée sur les vacances d'été. L'Allemagne et la Suisse ont également une saisonnalité marquée sur l'été, mais plus équilibrée sur les autres saisons également, avec notamment une belle présence à l'automne et au printemps. Du côté du Royaume-Uni, une belle présence sur la fin d'année est observée.

## Part des nuitées en % par saison pour le top 5 étrangers



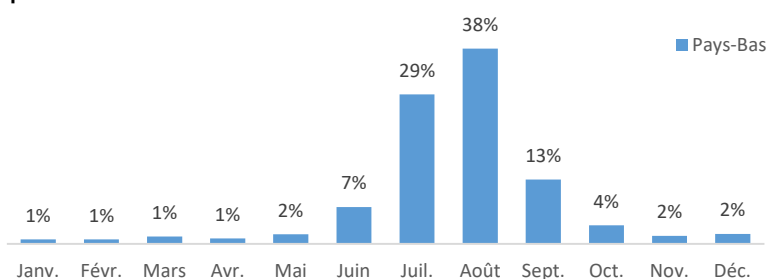
## FREQUENTATION TOURISTIQUE : Pays-Bas

2021

Source : Flux Vision Tourisme 2021

### 1ère clientèle touristique étrangère de la Drôme

#### Répartition en % des nuitées mensuelles des touristes néerlandais



#### Nuitées touristiques néerlandaises journalières



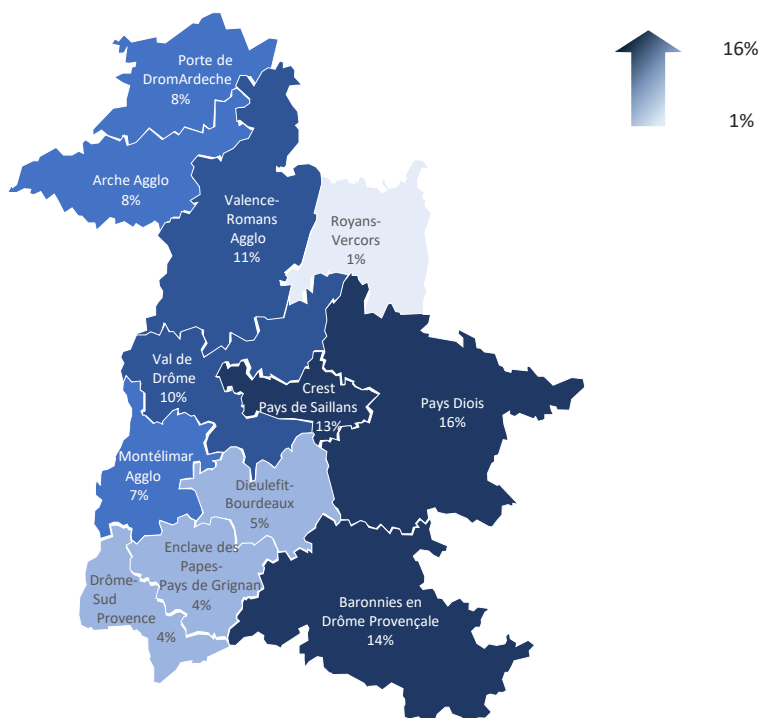
## UNE SAISONNALITÉ CONCENTRÉE SUR LES 2 MOIS D'ÉTÉ

La fréquentation touristique néerlandaise est principalement concentrée sur les 2 mois d'été avec 67% des nuitées. Juin et septembre bénéficient également de bonnes fréquentations avec respectivement 7% et 13% des nuitées. Sur l'ensemble de l'année, c'est le mois d'août qui est le plus fréquenté avec plus d'1/3 des nuitées annuelles.



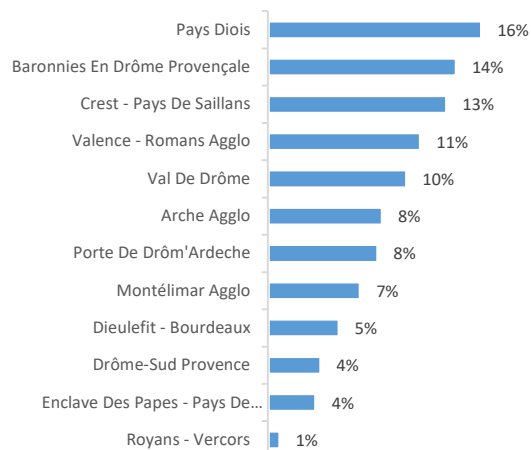
#### Nuitées touristiques néerlandaises par zone infra-départementale

Source : Flux Vision Tourisme - ADT26



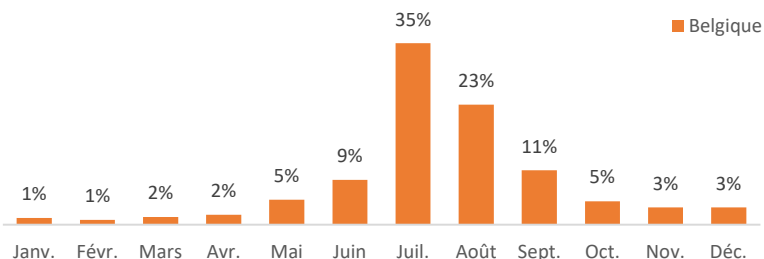
## UNE ACTIVITE TOURISTIQUE CONCENTREE AU SUD EST DU DEPARTEMENT

Les néerlandais sont bien présents dans la Vallée de la Drôme, notamment le Diois, dans les Baronnies en Drôme Provençale et le Crestois Pays de Saillans. Ils fréquentent également le territoire de Valence-Romans Agglo et du Val de Drôme.



## 2ème clientèle touristique étrangère de la Drôme

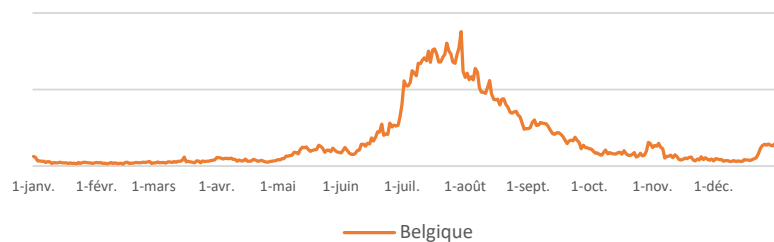
## Répartition en % des nuitées mensuelles des touristes belges



## UNE SAISONNALITÉ CONCENTRÉE SUR LES 2 MOIS D'ÉTÉ

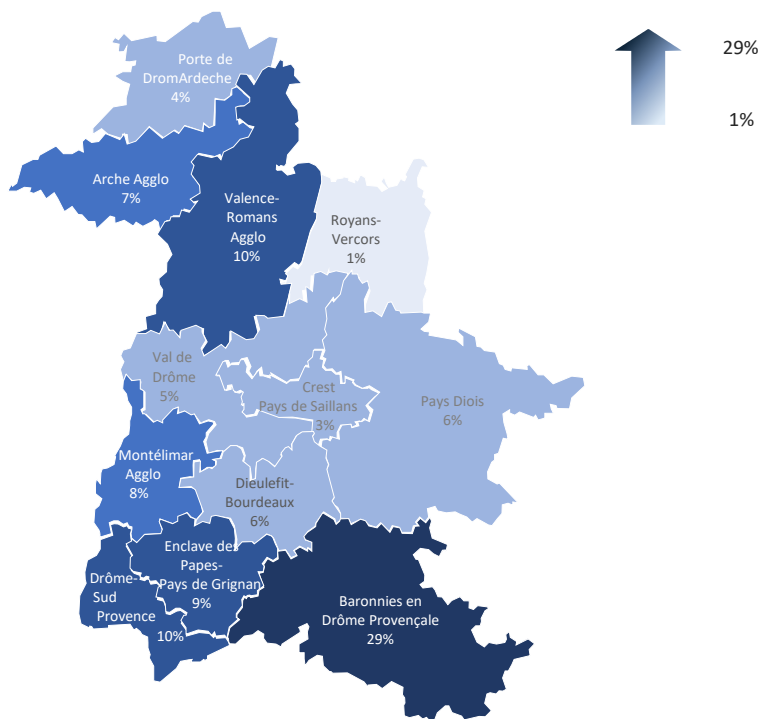
La fréquentation touristique belge est principalement concentrée sur les 2 mois d'été avec 59% des nuitées. Juin et septembre bénéficient également de bonnes fréquentations avec respectivement 9% et 11% des nuitées. Sur l'ensemble de l'année, c'est le mois de juillet qui est le plus fréquenté avec plus d'1/3 des nuitées annuelles.

## Nuitées touristiques belges journalières



## Nuitées touristiques belges par zone infra-départementale

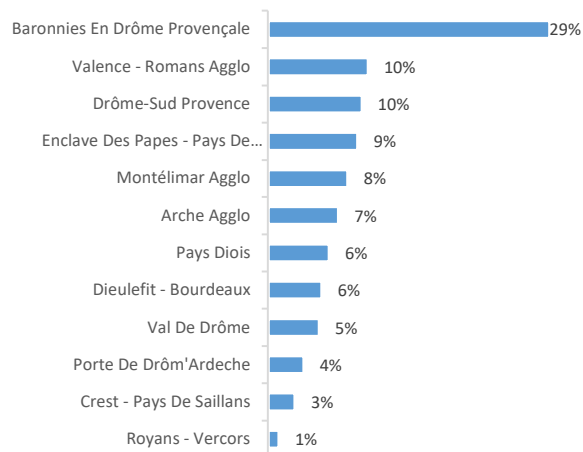
Source : Flux Vision Tourisme - ADT26



## UNE ACTIVITE TOURISTIQUE CONCENTREE AU SUD DU DEPARTEMENT

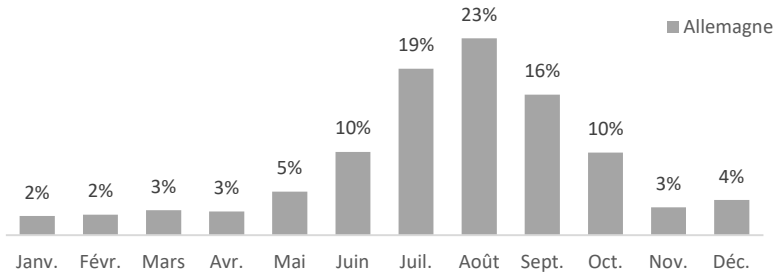
Les belges sont bien présents dans le Sud du département, notamment dans les Baronnies en Drôme Provençale.

Ils fréquentent également le territoire de Valence-Romans Agglo.



## 3ème clientèle touristique étrangère de la Drôme

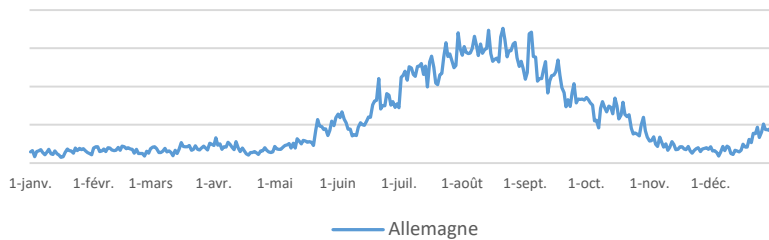
## Répartition en % des nuitées mensuelles des touristes allemands



## UNE SAISONNALITÉ CONCENTRÉE SUR L'ÉTÉ ET BELLE PRESENCE SUR LES AILES DE SAISON

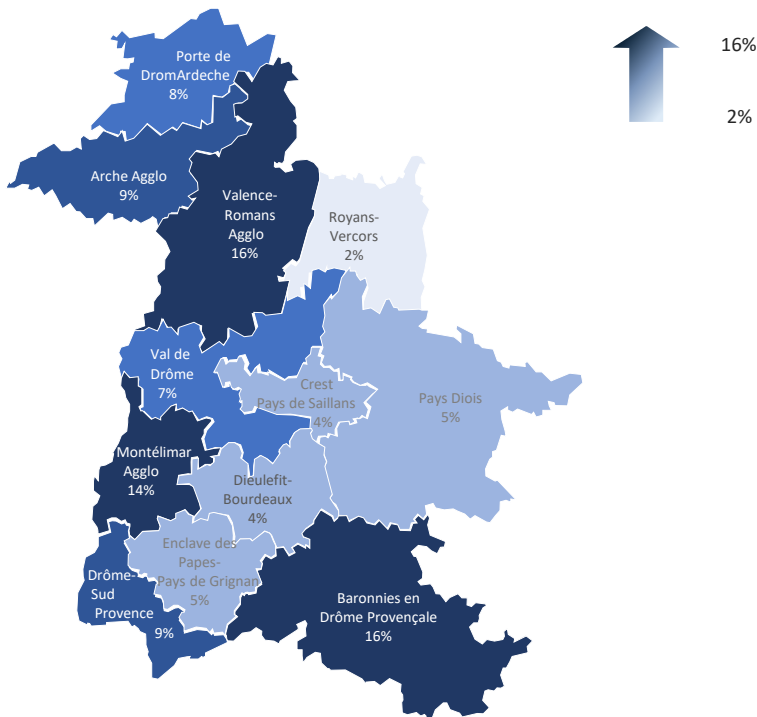
La fréquentation touristique allemande est principalement concentrée sur les 2 mois d'été avec 42% des nuitées. Septembre n'est pas en reste avec 16% des nuitées. Juin et Octobre bénéficient également de bonnes fréquentations avec 10% des nuitées. Sur l'ensemble de l'année, c'est le mois d'août qui est le plus fréquenté avec près d'1/4 des nuitées annuelles.

## Nuitées touristiques allemandes journalières



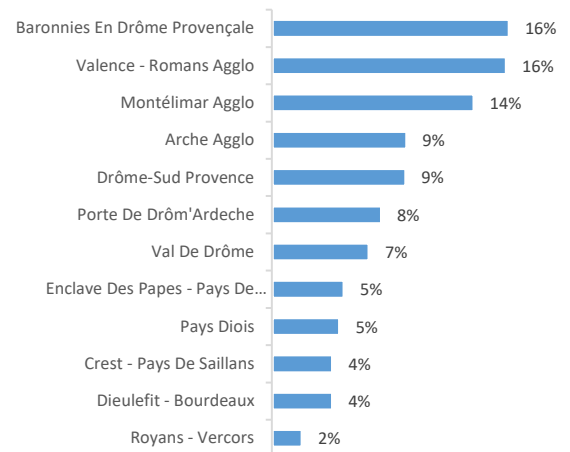
## Nuitées touristiques allemandes par zone infra-départementale

Source : Flux Vision Tourisme - ADT26



## UNE ACTIVITE TOURISTIQUE CONCENTREE AU SUD DU DEPARTEMENT ET SUR LA VALLEE DU RHONE

Les allemands sont bien présents dans le Sud du département, notamment dans les Baronnies en Drôme Provençale, mais également sur Valence-Romans Agglo et Montélimar Agglo.



## Qu'est-ce que «Flux Vision Tourisme» ?

«Flux Vision Tourisme» est une solution innovante développée par Orange, co-construite avec ADN Tourisme (Fédération nationale des organismes institutionnels de tourisme), aujourd'hui utilisée par plus de 50 ADT.

Cette solution permet de convertir des millions d'informations techniques du réseau mobile Orange, en indicateurs statistiques afin d'analyser la fréquentation de territoires et le déplacement des populations. Développée en accord avec la CNIL grâce à une anonymisation des données, elle fait l'objet de nombreux travaux de recherches et développements depuis 2012.

Une segmentation (qualification d'un mobile en «touriste», «résident» ...) est effectuée en tenant compte des durées et fréquences de séjours.

Un redressement est effectué pour passer de x mobiles à y personnes en tenant compte d'un ensemble de facteurs comme le taux d'équipement en mobile et la part de marché d'Orange.

## ADT DE LA DRÔME

Présidée par **F. SOULIGNAC**

8 rue Baudin - CS 40531

26004 VALENCE Cedex

Tél : 04 75 82 19 26

Contact observatoire :

**Hélène BALME**

hbalme@ladrometourisme.com