

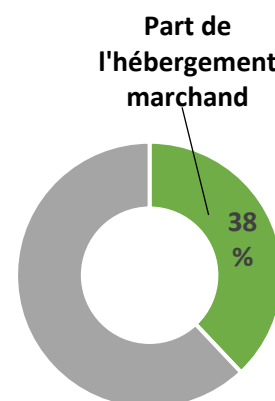
L'Observatoire

Agence d'Attractivité de la Drôme

LES CAPACITES
D'ACCUEIL
Année 2023

- 26 000 établissements
- 180 000 lits touristiques

Type	Nb. Hébergements	Nb. Lits	% héb. marchand
Hôtellerie	174	10 321	15%
Résidence de Tourisme	6	1 104	2%
Hôtellerie de plein air	172	31 179	46%
Parcs résidentiels de loisirs	5	196	0%
Hébergements collectifs	55	4 935	7%
Gîtes d'étape et de groupe	152	3 601	5%
Meublés de tourisme	2 770	13 612	20%
Chambres d'hôtes	491	3 470	5%
Hébergement marchand	3 825	68 418	38%
Résidences secondaires	22 354	111 769	62%
Hébergement total	26 179	180 187	



Répartition des lits touristiques de l'hébergement marchand



46%
Hôtellerie de plein air



20%
Meublés de Tourisme



17%
Hôtellerie et Résidence de tourisme



12%
Hébergements collectifs et Gîtes de groupe



5%
Chambres d'hôtes

Sources : Apidae pour les Capacités en hébergement marchand et Insee pour les résidences secondaires

Ratios utilisés : Hôtels : 1 chambre = 2 lits. Campings : 1 emplacement = 3 pers.
Parc résidentiel de loisirs : 1 HLL = 4 pers. Meublés : 1 unité d'hébergement = 4 Pers.
Résidences secondaires : 1 résidence = 5 pers.

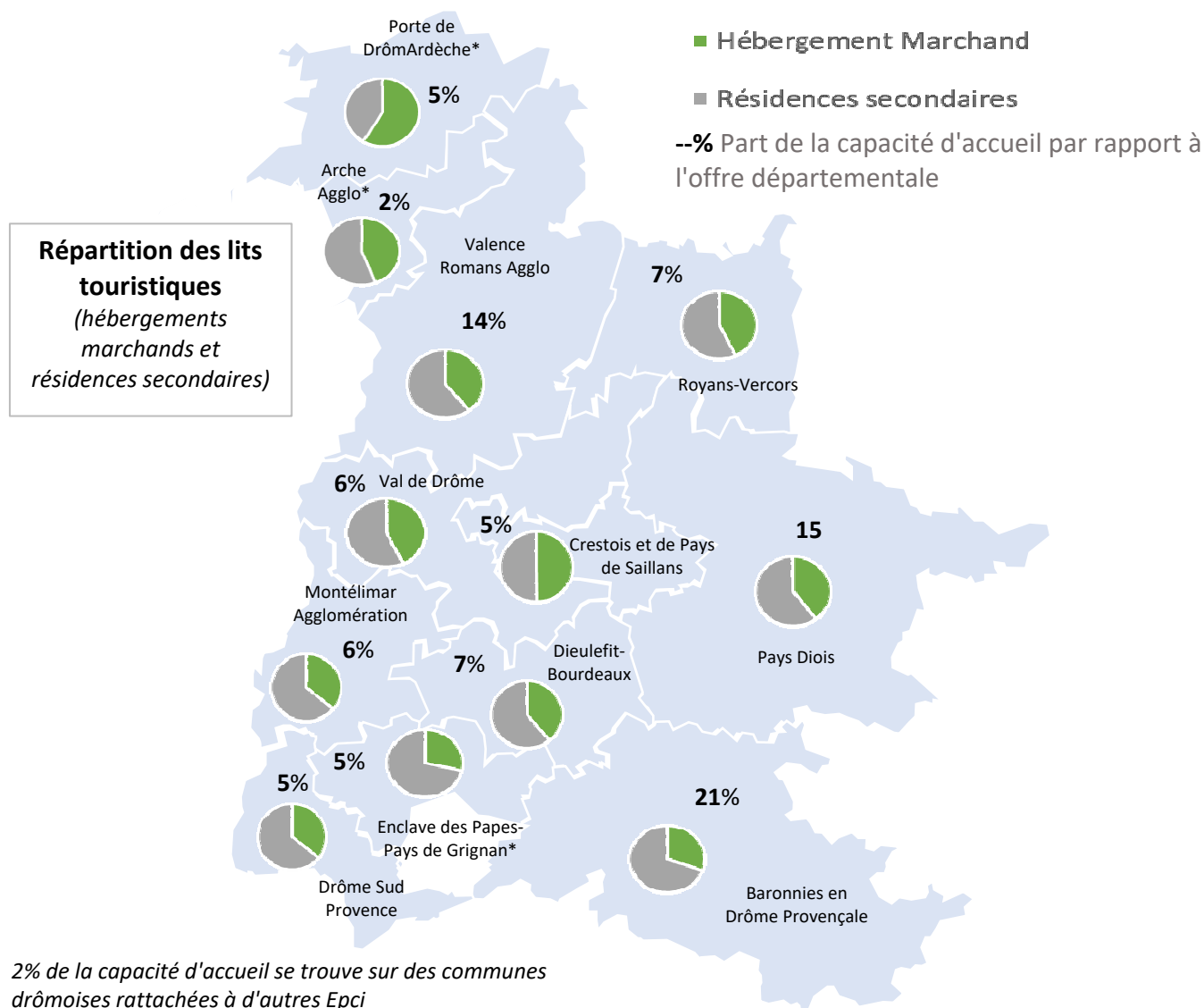
A noter : la méthodologie a évolué en 2023 afin de prendre en compte les Meublés hors classements et labels, les Chambre d'hôtes non labellisées ainsi que les Hébergements collectifs non labellisés. Compte tenu de cette évolution, il n'est pas possible de réaliser des comparaisons cohérentes entre 2021 et 2023.

Poids des territoires intercommunaux par rapport à l'offre départementale

(en lits touristiques selon la catégorie d'hébergement)

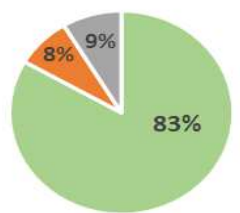
Epci	Hôtellerie de plein air	Hôtellerie	Meublés de tourisme	Lits marchands	Lits non marchands
Baronnies en Drôme Provençale	19%	4%	24%	17%	24%
Pays Diois	23%	3%	9%	16%	15%
Valence Romans Agglo	7%	48%	5%	14%	13%
Royans-Vercors	7%	3%	7%	8%	6%
Dieulefit-Bourdeaux	7%	4%	8%	7%	7%
Val de Drôme en Biovallée	6%	5%	11%	7%	6%
Montélimar Agglomération	2%	17%	6%	6%	6%
Crestoix et de Pays de Saillans Cœur de Drôme	12%	1%	5%	7%	4%
Enclave des Papes-Pays de Grignan*	1%	3%	10%	4%	6%
Porte de DrômArdèche*	11%	3%	5%	7%	3%
Drôme Sud Provence	3%	6%	6%	4%	5%
Arche Agglo*	3%	3%	2%	3%	2%
Autres Epci	0%	0%	1%	1%	3%

* concerne uniquement les communes situées en Drôme de ces territoires bi-départementaux



Etat des lieux des logements en Drôme et Zoom sur les résidences secondaires

Sources : Insee recensement de la population 2019



■ % rés. principales
■ % rés. secondaires
■ % log. vacants

On comptabilise près de **280 000 logements** en Drôme, dont 83% sont des résidences principales, **8% des résidences secondaires** et 9% des logements vacants. Cette ventilation peut varier fortement selon les territoires, puisque près d'un logement sur trois est une résidence secondaire sur les territoires des Baronnies en Drôme Provençale et Pays Diois; il s'agit d'un logement sur cinq sur les territoires de Dieulefit-Bourdeaux, Royans-Vercors et Enclave des papes Pays de Grignan. Si les **résidences secondaires** ont connu une **hausse importante de 13% entre 2008 et 2019**, sur Valence Romans Agglo cette hausse est de 53% soit + 1 000 résidences secondaires, dont près de 900 uniquement sur la commune de Valence.

Epci	% rés. principales	% rés. secondaires	% log. vacants	% Epci sur total logements	Nb de logements 2019
Valence Romans Agglo	88%	3%	9%	41%	114 489
Montélimar Agglomération	88%	4%	8%	13%	35 058
Drôme Sud Provence	85%	5%	10%	8%	21 530
Porte de DrômArdèche*	87%	4%	9%	7%	19 545
Baronnies en Drôme Provençale	62%	32%	7%	6%	16 922
Arche Agglo*	90%	3%	6%	6%	15 402
Val de Drôme en Biovallée	85%	8%	7%	5%	15 251
Pays Diois	59%	33%	8%	4%	10 007
Crestois et de Pays de Saillans Cœur de Drôme	81%	11%	9%	3%	9 144
Dieulefit-Bourdeaux	68%	22%	10%	2%	6 508
Royans-Vercors	69%	22%	8%	2%	6 244
Enclave des Papes-Pays de Grignan*	71%	21%	8%	2%	6 040
Drôme	83%	8%	9%	100%	277 777

Epci	Nb rés. Sec. 2008	Nb rés. Sec. 2013	Nb. rés. Sec 2019	% Epci sur total rés. sec.	Evol. 2008 - 2019
Baronnies en Drôme Provençale	4 596	4 968	5 356	24%	17%
Pays Diois	3 328	3 419	3 307	15%	-1%
Valence Romans Agglo	1 968	2 007	3 003	13%	53%
Dieulefit-Bourdeaux	1 393	1 435	1 462	7%	5%
Royans-Vercors	1 329	1 327	1 399	6%	5%
Montélimar Agglomération	1 152	1 339	1 364	6%	18%
Enclave des Papes-Pays de Grignan*	1 103	1 174	1 263	6%	14%
Val de Drôme en Biovallée	1 375	1 314	1 244	6%	-10%
Drôme Sud Provence	938	917	1 081	5%	15%
Crestois et de Pays de Saillans Cœur de Drôme	863	838	961	4%	11%
Porte de DrômArdèche*	757	726	703	3%	-7%
Arche Agglo*	446	464	487	2%	9%
Drôme	19 828	20 608	22 354	100%	13%

* concerne uniquement les communes situées en Drôme de ces territoires bi-départementaux

L'Observatoire

Agence d'Attractivité de la Drôme

LES CAPACITES D'ACCUEIL

Année 2023

	Porte de DrômArdèche*		Arche Agglo*		Valence Romans Agglo		Royans Vercors		Val de Drôme en Biovallée		Crestois Pays de Saillans		Pays Diois		Montélimar Agglomération		Dieulefit-Bourdeaux		Drôme Sud Provence		Enclave des Papes-Pays de Grignan*		Baronnies en Drôme Provençale		Autres communes du département		DRÔME				
	héb.	lits	héb.	lits	héb.	lits	héb.	lits	héb.	lits	héb.	lits	héb.	lits	héb.	lits	héb.	lits	héb.	lits	héb.	lits	héb.	lits	héb.	lits	héb.	lits	% cap. ttle		
HOTELLERIE	5	288	8	344	48	4 939	12	298	12	488	3	61	14	322	26	1 788	8	392	13	611	9	330	15	420	1	40	174	10 321	6%		
1 étoile					1	68	1	15					1	8	1	174											4	265	0%		
2 étoiles			1	28	14	1 585	5	135					4	116	6	637	2	50	3	171			1	22			36	2 744	2%		
3 étoiles	3	265	2	62	14	1 489			5	286			2	68	9	571	2	230	4	275			6	233			53	3 740	2%		
4 étoiles			1	110	7	880									2	107	1	37	3	110	2	73					16	1 317	1%		
5 étoiles					1	32																					1	32	0%		
HOTELLERIE NON CLASSEE	2	23	4	144	11	885	6	148	7	202	3	61	7	130	8	299	3	75	3	55	2	36	8	165			64	2 223	1%		
RESIDENCES DE TOURISME					4	717									1	287										1	100	6	1 104	1%	
HOTELLERIE DE PLEIN-AIR	9	3 462	7	957	9	2 112	12	2 082	13	1 872	19	3 729	34	7 026	7	564	13	2 241	6	966	3	384	40	5 784	0	0	172	31 179	17%		
classée 1 étoile							1	285					2	165														5	798	0%	
classée 2 étoiles							3	657	3	453	2	489	6	1 743	2	150	1	180					4	795			21	4 467	2%		
classée 3 étoiles	4	1 122	3	486	1	120			1	300	5	1 374	6	2 070			3	552	3	525	1	270	8	1 623			35	8 442	5%		
classée 4 étoiles	4	2 190	1	255	4	1 860			1	219	1	1 467	3	1 467	1	264	2	582	2	366			2	717			21	8 442	5%		
classée 5 étoiles							1	459			4	216	4	735	11	1 338	2	57	3	240	1	75	1	891			3	1 932	1%		
CAMPING NON-CLASSE	1	150	2	198	1	30	7	1 065	4	216	4	735	11	1 338	2	57	3	240	1	75	1	84	17	1 413			54	5 601	3%		
Aires Naturelles de Camping					2	84	1	75	3	225	3	225	3	189	1	75	1	75	3	198			3	198			17	1 146	1%		
Campings à la Ferme			1	18	1	18			2	36			3	54	1	18	2	30			1	30	5	147			16	351	0%		
PARCS RESIDENTIELS DE LOISIRS												1	24	1	32	1	20						2	120			5	196	0%		
HEBERGEMENTS COLLECTIFS	2	220	2	86	6	353	9	848	2	50	2	105	12	1 401	1	54	4	327	1	300			14	1 191			55	4 935	3%		
GITES D'ETAPE/DE GROUPES			2	116	13	453	43	1 024	15	358	5	112	39	634	1	11	10	307					2	71	20	453	2	62	152	3 601	2%
MEUBLES DE TOURISME	137	727	66	324	145	712	181	933	279	1 551	124	620	276	1 193	143	808	198	1 071	161	822	276	1 427	750	3 271	34	153	2 770	13 612	8%		
dont Classés hors labels	20	123	26	112	19	89	71	371	61	307	30	161	107	446	53	254	69	425	41	167	123	593	312	1 344	7	30	939	4 422	2%		
dont labellisés Gîtes de France	44	239	24	122	77	395	54	307	63	375	29	129	55	268	31	189	25	118	35	177	46	249	142	673	13	64	638	3 305	2%		
dont labellisés Clévacances	1	5	2	10	6	33	2	9	1	6	1	4	12	52	2	19			21	144	17	97	38	162	4	15	107	556	0%		
dont labellisés Accueil Paysan			1	4			1	5	1	6			3	14			6	38					8	38			20	105	0%		
dont Chambre d'hôtes référence											1	3							1	2							2	5	0%		
dont labellisés Bienvenue à la ferme									7	38	1	5	1	5			1	6	1	30	8	33	3	11			22	128	0%		
NON CLASSES ET HORS LABELS	72	360	13	76	43	195	53	241	146	819	62	318	98	408	57	346	97	484	62	302	82	455	247	1 043	10	44	1 042	5 091	3%		
CHAMBRES D'HOTES LABELISEES / AGREES	40	274	14	87	67	459	12	60	50	347	22	145	42	249	37	288	34	293	39	279	42	334	81	557	11	98	491	3 470	2%		
dont labellisées Gîtes de France	4	22	2	16	10	77	2	10	10	72					2	8	2	22	4	39	4	25	6	32			46	323	0%		
dont labellisées Clévacances	1	4			1	2													2	20	1	4					5	30	0%		
dont labellisées Accueil Paysan					1	7	1	11							1	4												3	22	0%	
dont labellisées Bed and Breakfast					3	34									1	11					1	6						5	51	0%	
dont labellisées Bienvenue à la Ferme									1	5			1	9							1	15			1	11		4	40	0%	
dont Chambre d'hôtes référence			2	4	8	73	3	13	16	95	3	24	18	110	4	25	18	158	7	56	6	48	43	315	3	38	131	959	1%		
NON CLASSES ET HORS LABELS	35	248	10	67	44	266	6	26	23	175	19	121	23	130	30	244	13	109	25	149	30	251	31	199	8	60	297	2 045	1%		
TOTAL HEBERGEMENTS MARCHANDS⁽¹⁾	193	4 971	99	1 914	292	9 745	269	5 245	371	4 666	175	4 772	418	10 849	217	3 832	268	4 651	220	2 978	332	2 546	922	11 796	49	453	3 825	68 418	38%		
% total hébergements marchands	5%	7%	3%	3%	8%	14%	7%	8%	10%	7%	5%	7%	11%	16%	6%	6%	7%	7%	6%	4%	9%	4%	24%	17%	1%	1%	100%	100%			
RESIDENCES SECONDAIRES⁽²⁾	703	3 513	487	2 434	3 003	15 015	1 399	6 997	1 244	6 222	961	4 807	3 307	16 537	1 364	6 819	1 462	7 310	1 081	5 407	1 263	6 313	5 356	26 780	723	3 615	22 354	111 769			
TOTAL HEBERGEMENTS NON MARCHANDS	703	3 513	487	2 434	3 003	15 015	1 399	6 997	1 244	6 222	961	4 807	3 307	16 537	1 364	6 819	1 462	7 310	1 081	5 407	1 263	6 313	5 356	26 780	723	3 615	22 354	111 769	62%		
% total hébergements non marchands	3%	3%	2%	2%	13%	13%	6%	6%	6%	6%	4%	4%	15%	15%	6%	6%	7%	7%	5%	5%	6%	6%	24%	24%	3%	3%	100%	100%			
CAPACITE TOTALE	896	8 484	586	4 348	3 295	24 760	1 668	12 242	1 615	10 888	1 136	9 579	3 725	27 386	1 581	10 651	1 730	11 961	1 301	8 385	1 595	8 859	6 278	38 576	772	4 068	26 179	180 187	100%		
% capacité totale	3%	5%	2%	2%	13%	14%	6%	7%	6%	6%	4%	5%	14%	15%	6%	6%	7%	7%	5%	5%	6%	5%	24%	21%	3%	2%	100%	100%			

* concerne uniquement les communes situées en Drôme de ces territoires bi-départementaux

(1) : source Apidae

(2) : source INSEE-RGP 2019

Ratios utilisés : Hôtels : 1 chambre = 2 lits. Campings : 1 emplacement = 3 pers. Parc résidentiel de loisirs : 1 HLL = 4 pers. Meublés : 1 unité d'hébergement = 4 pers. Résidences secondaires : 1 résidence = 5 pers.