

FLUX VISION TOURISME

2022

FRÉQUENTATION TOURISTIQUE
CRETOIS - PAYS DE SAILLANS

2022

ADN
Tourisme

DRÔME
C'EST MA NATURE

orange™

FRÉQUENTATION TOURISTIQUE

2022

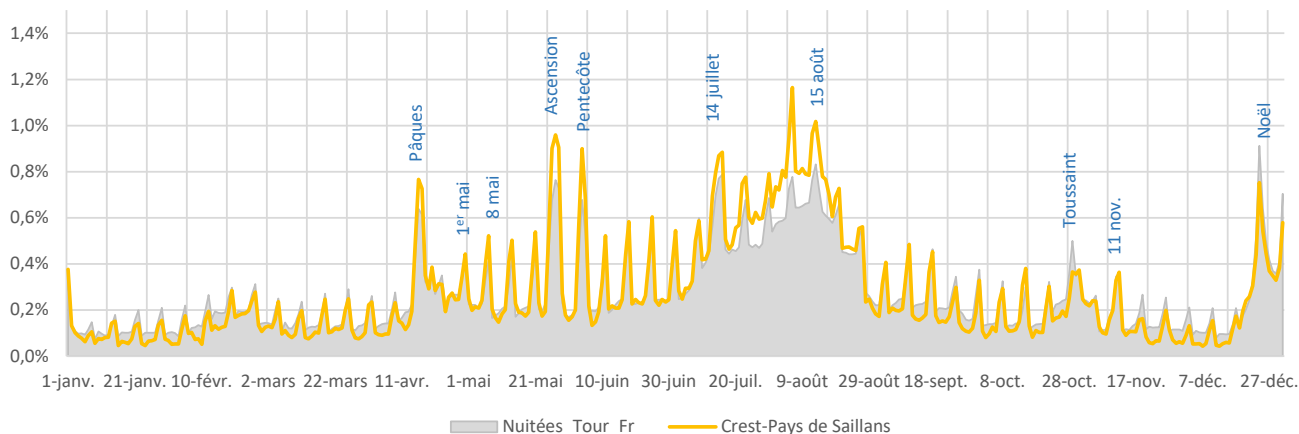
| Nuitées touristiques | 2019 | 2022 | évolution 2019-22 | |
|---------------------------|---------|---------|-------------------|------|
| Total | 490 000 | 580 000 | +90 000 | +18% |
| dont clientèle française | 350 000 | 370 000 | +20 000 | +6% |
| dont clientèle étrangère* | 140 000 | 220 000 | +80 000 | +57% |

* Top 5 clientèles étrangères : Pays-Bas, Belgique, Allemagne, Suisse, Royaume-Uni

FRÉQUENTATION TOURISTIQUE FRANÇAISE

Saisonnalité des nuitées touristiques françaises journalières de la zone et de la Drôme

Source : Flux Vision - Orange Business - AA26



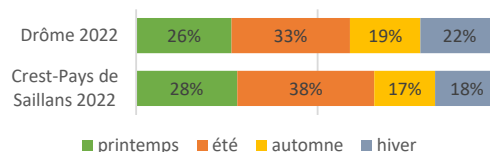
370 000 NUITÉES, SOIT 3% DES NUITÉES TOURISTIQUES FRANÇAISES DE LA DRÔME

Source : Flux Vision - Orange Business - AA26

| CHIFFRES CLES. | Nuitées |
|-------------------------------|---------|
| Moyenne journalière | 1 000 |
| Maxi journalier : 6 août | 4 300 |
| Mini journalier : 12 décembre | 200 |
| Nuitées 2022 | 370 000 |

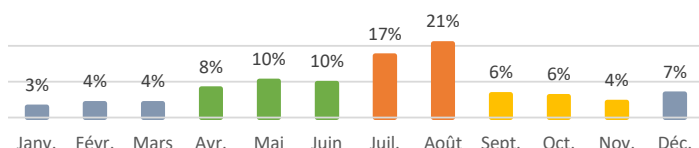
% de nuitées touristiques françaises par saison

Source : Flux Vision - Orange Business - AA26

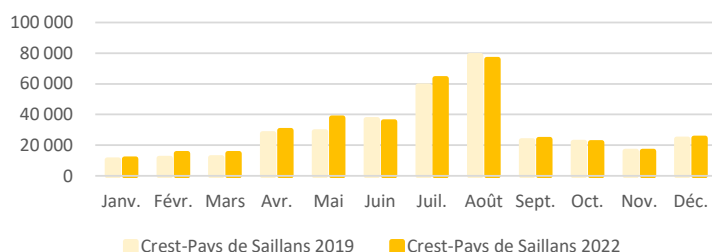


Nuitées touristiques françaises (%/mois)

Source : Flux Vision - Orange Business - AA26



Evolution des nuitées touristiques françaises entre 2019 et 2022

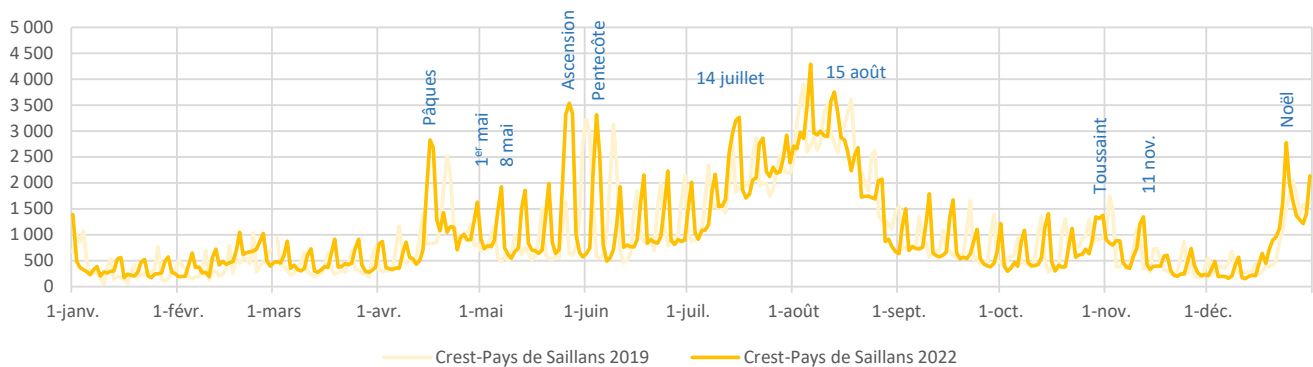


UN RETOUR DES TOURISTES EN 2022

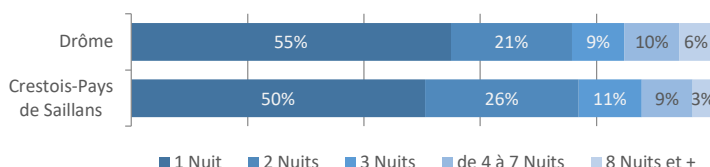
Après deux années marquées par la crise sanitaire, la fréquentation touristique retrouve son activité habituelle en 2022. Sur toute l'année, l'activité touristique française a enregistré près de 370 000 nuitées, soit une augmentation de 20 000 nuitées (+6%) par rapport à 2019 (dernière année de référence).

UNE SAISONNALITÉ MARQUÉE

Juillet et Août enregistrent 38% des nuitées. La fréquentation est plus saisonnière que la moyenne départementale. La fréquentation est en hausse sur les mois de mai et juillet par rapport à 2019. En revanche on observe une légère baisse des nuitées touristiques françaises sur le mois d'août.

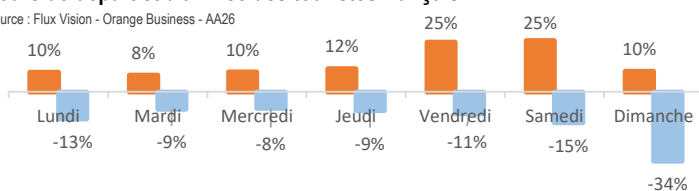


Durées moyennes de séjour



Jours de départ et d'arrivée des touristes français

Source : Flux Vision - Orange Business - AA26



LA MOITIÉ DES SEJOURS SONT D'UNE NUIT

La majorité des séjours effectués sur le Crestois Pays de Saillans par des touristes français est d'une nuit. Ces durées varient en fonction de la saison avec des séjours plus longs en été et en période de vacances scolaires, mais restent globalement plus longues que la moyenne départementale.

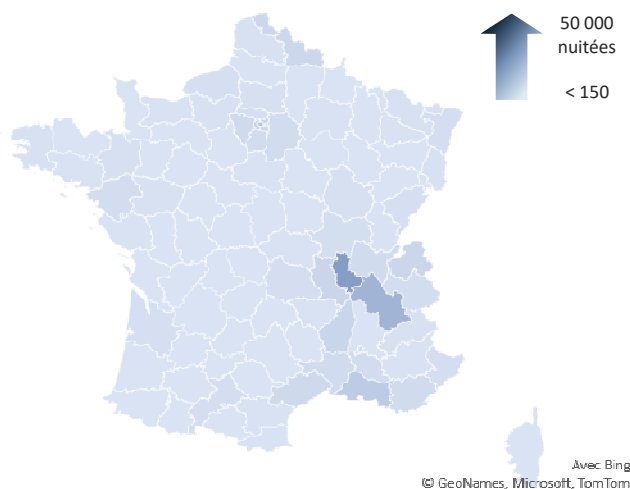
DES ARRIVEES PRINCIPALEMENT LES VENDREDIS ET SAMEDIS ET DES DEPARTS LES DIMANCHES

Les jours d'arrivées sont principalement les vendredis et samedis. Au contraire, il y a davantage de touristes en départ les dimanches.

FRÉQUENTATION TOURISTIQUE FRANÇAISE PAR PROVENANCES

Nuitées touristiques françaises par origine (hors Drôme)

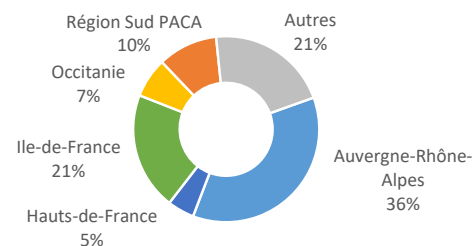
Source : Flux Vision - Orange Business - AA26



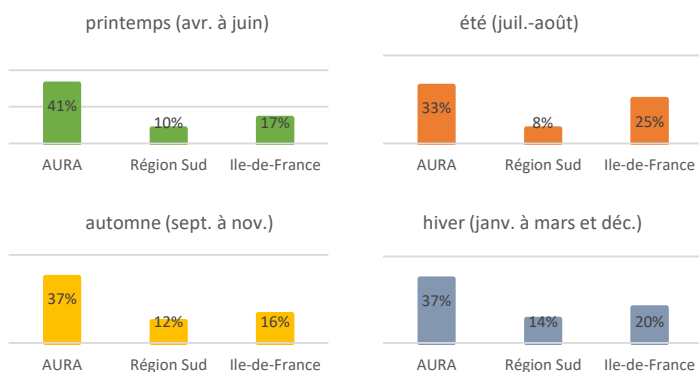
LE TIERS DE NUITÉES EN PROVENANCE DE LA CLIENTÈLE DE PROXIMITÉ

Des clientèles françaises en majorité de proximité, arrivant du Sud-Est avec 14% des nuitées du département du Rhône devant l'Isère (9%), Paris (6%) et les Bouches-du-Rhône (5%).

1ères régions françaises (en nuitées)



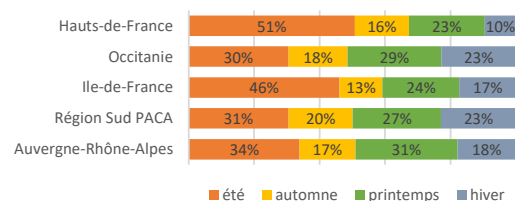
1ères régions françaises par saison (en % de nuitées)



UN TOP 3 STABLE SUR TOUTE L'ANNEE

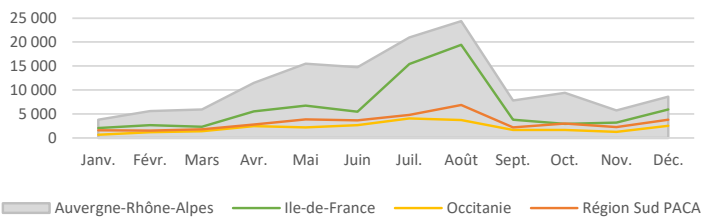
Le top 3 des régions émettrices de touristes varie peu selon les saisons mais la clientèle d'Auvergne-Rhône-Alpes reste largement en tête tout au long de l'année.

Part des nuitées en % par saison pour les 1ères régions



Fréquentation des 1^{ères} régions françaises (en nuitées/mois)

Source : Flux Vision - Orange Business - AA26

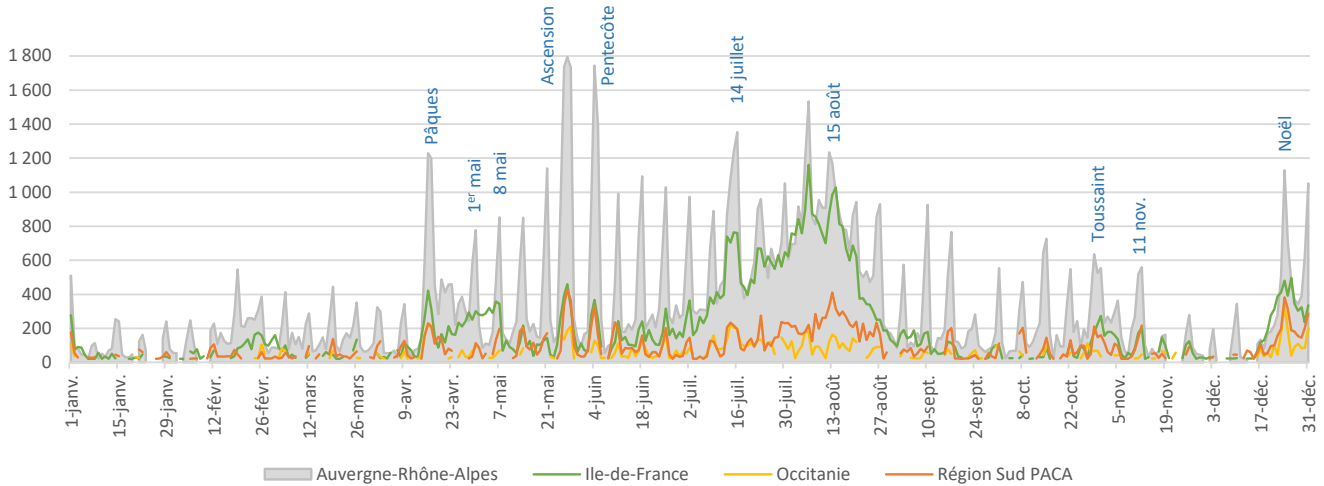


UNE SAISONNALITE QUI VARIE SELON L'ORIGINE DES CLIENTELES

Une fréquentation plus marquée lors des week-ends, ponts et vacances de Noël pour la clientèle d'Auvergne-Rhône-Alpes. Les franciliens sont davantage présents pendant les vacances estivales en juillet et août et lors des vacances de Noël. La clientèle des régions Sud PACA et Occitanie présentent une fréquentation régulière.

Saisonnalité des trois 1^{ères} régions françaises (en nuitées/jour en % par région)

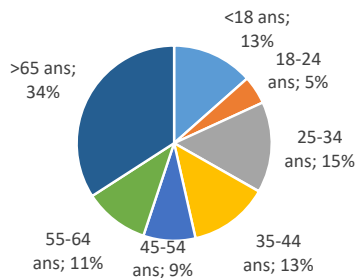
Source : Flux Vision - Orange Business - AA26



DONNÉES SOCIO-DÉMOGRAPHIQUES DE LA FRÉQUENTATION TOURISTIQUE FRANÇAISE

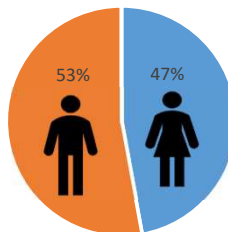
Âge des touristes (% du nb de nuitées)

Source : Flux Vision - Orange Business - AA26



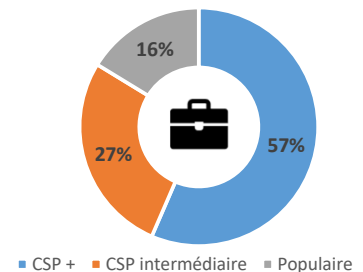
Civilité des touristes (% du nb de nuitées)

Source : Flux Vision - Orange Business - AA26



CSP des touristes (% du nb de nuitées)

Source : Flux Vision - Orange Business - AA26



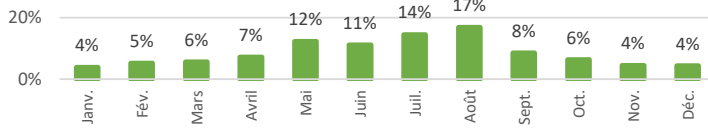
En 2022, au niveau des données sociaux-démographiques, ce sont les plus de 65 ans qui réalisent le plus de nuitées touristiques sur le territoire (soit 34%), suivis par les 25-34 ans (15%). Les touristes sont issus à 57% de CSP+ et à 53% d'hommes.

FRÉQUENTATION DES EXCURSIONNISTES FRANÇAIS

Note technique : les données suivantes ne prennent pas en compte les excursionnistes récurrents : personnes ne réalisant pas de nuitées la veille et le soir du jour étudié sur la zone d'observation et présentes plus de 5 fois en journée sur les 15 derniers jours

Excursions françaises mensuelles

Source : Flux Vision - Orange Business - AA26

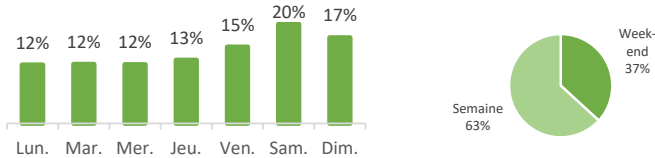


31% DES EXCURSIONS FRANÇAISES SUR JUILLET-

Sur l'ensemble de l'année, ce sont les mois de juillet et d'août qui sont les plus fréquentés avec respectivement 14% et 17% des excursions françaises annuelles.

Jours des excursions françaises

Source : Flux Vision - Orange Business - AA26

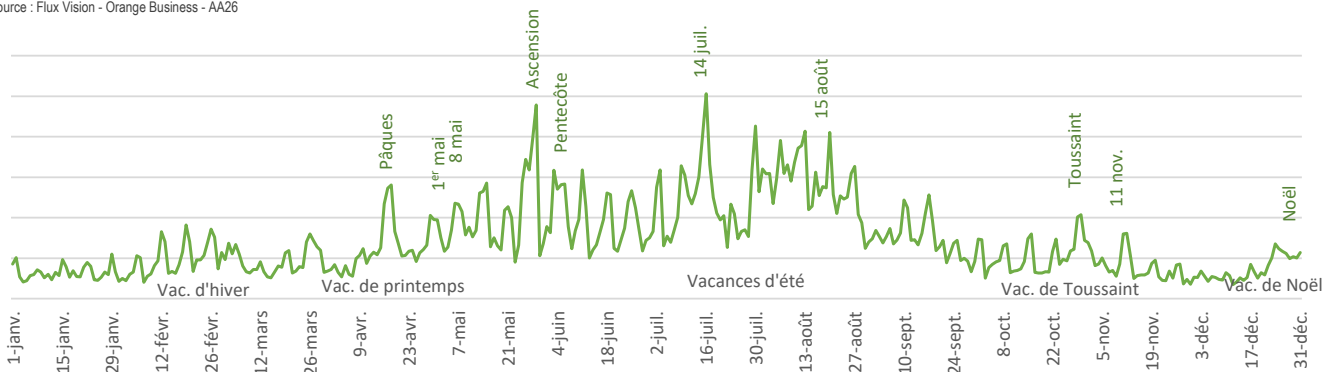


DES EXCURSIONS PRINCIPALEMENT SUR LES FINS DE SEMAINE

37% des excursions sont réalisées lors des samedis et dimanches. Les vendredis représentent, quant à eux, 15% des excursions.

Excursions françaises journalières

Source : Flux Vision - Orange Business - AA26



CORRELATION DES WEEK-ENDS ET JOURS D'EXCURSIONS

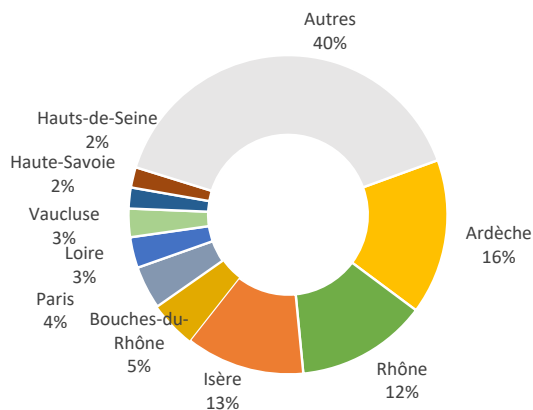
Les excursionnistes français sont présents dans la zone principalement lors des week-ends et ponts avec une bonne activité pendant les périodes de vacances scolaires, estivales notamment. Les fréquentations pendant les vacances estivales sont plus importantes.

ORIGINES DES EXCURSIONNISTES DANS LA DRÔME

Majoritairement une clientèle de proximité

Origine des excursions françaises par département (hors Drôme)

Source : Flux Vision - Orange Business - AA26



51% DE EXCURSIONS EN PROVENANCE DE LA REGION AUVERGNE-RHÔNE-ALPES

Des clientèles françaises en majorité de proximité, arrivant du Sud-Est, notamment des départements limitrophes à la Drôme.

Les provenances plus lointaines peuvent correspondre à des excursions de touristes en séjour dans d'autres départements et visitant la Drôme à la journée.

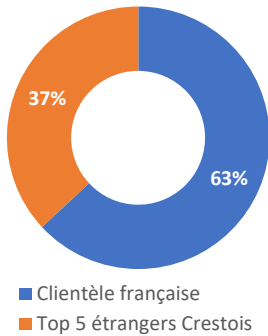
FRÉQUENTATION TOURISTIQUE ETRANGERE

220 000 nuitées touristiques étrangères* (Top 5 marchés étrangers)

* dans tout le document lorsqu'on parle de clientèle étrangère, il s'agit uniquement des 5 principales clientèles étrangères : Pays-Bas, Belgique, Allemagne, Suisse et Royaume-Uni. Ce sont en effet, les marchés prioritaires du département de la Drôme.

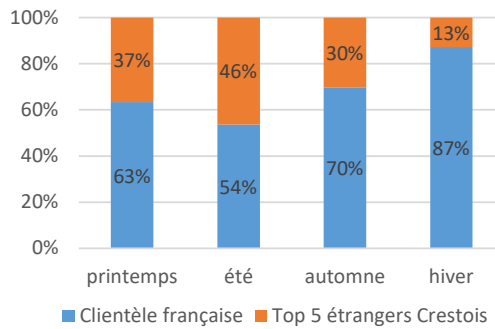
Répartition des nuitées touristiques

Source : Flux Vision - Orange Business - AA26



Une ventilation différente selon la saison

Source : Flux Vision - Orange Business - AA26

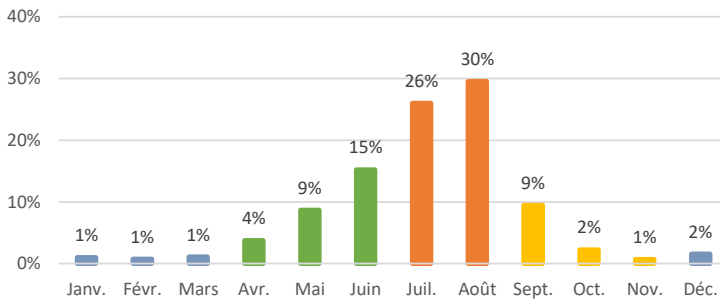


On comptabilise 220 000 nuitées touristiques étrangères en 2022, ce qui représente 37% de l'ensemble des nuitées touristiques du territoire (63% de nuitées touristiques françaises).

La part de la clientèle étrangère est plus importante en été, avec 46% de l'ensemble des nuitées. A l'inverse, elle est plus faible sur la saison hivernale, avec 13% de l'ensemble des nuitées réalisées par la clientèle étrangère.

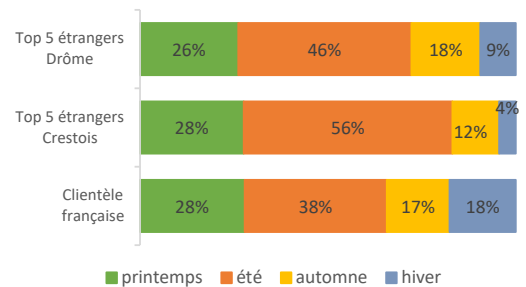
Nuitées touristiques étrangères mensuelles (%/mois)

Source : Flux Vision - Orange Business - AA26



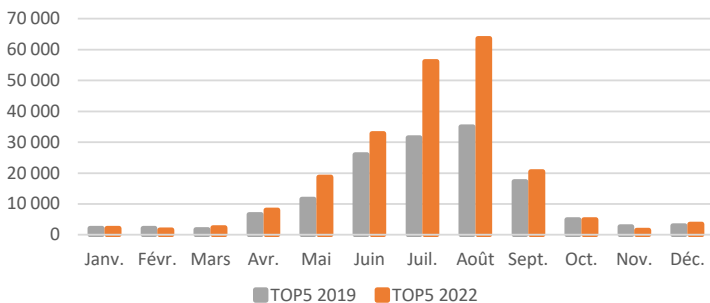
Nuitées touristiques françaises et étrangères par saison

Source : Flux Vision - Orange Business - AA26



Evolution des nuitées touristiques étrangères entre 2019 et 2022

Source : Flux Vision - Orange Business - AA26



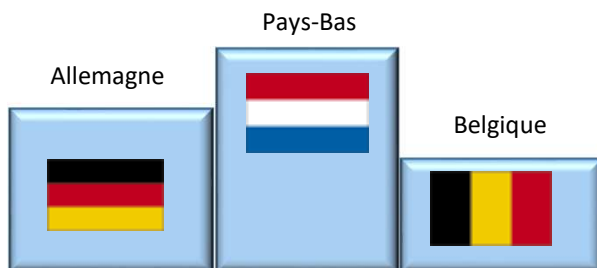
56% DES NUITÉES ETRANGERES SUR JUILLET-AOÛT

Plus d'une nuitée sur deux de la clientèle étrangère est réalisée sur les deux mois d'été. Par ailleurs, les nuitées réalisées par le top 5 étrangers sont en hausse de 57% par rapport à 2019. Cette hausse s'observe toute l'année.

FRÉQUENTATION TOURISTIQUE ETRANGERE PAR PROVENANCES

Top 3 des clientèles étrangères - 2022

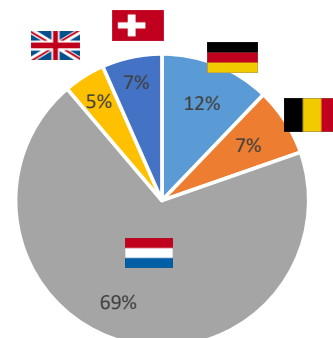
Source : Flux Vision - Orange Business - AA26



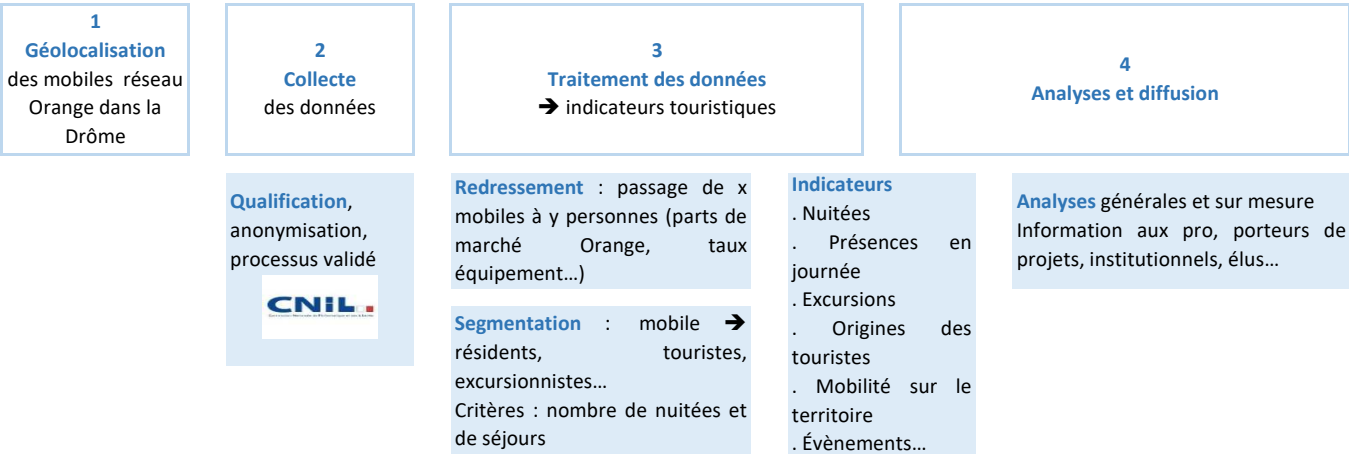
Sur l'ensemble de l'année 2022, les néerlandais occupent la première place des nuitées étrangères sur le Crestois (69% des nuitées du top 5 étrangers), suivi Allemands (12%) et des Belges (7%).

Nuitées touristiques étrangères par pays d'origine

Source : Flux Vision - Orange Business - AA26



Comment fonctionne le dispositif ?



Les segments et marchés

Un touriste a passé moins de 22 nuitées et vu moins de 4 fois (la nuit) au cours des 8 dernières semaine dans la zone d'observation.

Un excursionniste ne réalise pas de nuitées la veille et le soir du jour étudié sur la zone d'observation et est présent moins de 5 fois en journée sur les 15 derniers jours.

Origines en fonction de l'adresse de facturation ou de l'origine de la carte SIM

Personne fréquentant le territoire sur de courtes durées pour tout motif (personnel, professionnel...) et dans toute forme d'hébergement (marchands, résidences secondaires, familles...)

Personne en visite à la journée quelque soit le motif

Par département et région pour les français

Flux Vision Tourisme dans la Drôme



Observation à l'échelle du département et de 9 zones infra-départementales

Les données disponibles :

- . Nuitées quotidiennes
- . Fréquentation en journée
- . Volume de touristes
- . Analyse d'évènements (arrivée du Tour de France, Transhumance, Foire aux fruits...)

Des données fines :

- . A la journée, par créneau de 2h
- . Par segment (résidents, touristes, excursionnistes...)
- . Par marché (origines par département et région pour les touristes français)

Qu'est-ce que «Flux Vision Tourisme» ?

«Flux Vision Tourisme» est une solution innovante développée par Orange, co-construite avec ADN Tourisme (Fédération nationale des organismes institutionnels de tourisme), aujourd'hui utilisée par plus de 50 ADT. Cette solution permet de convertir des millions d'informations techniques du réseau mobile Orange, en indicateurs statistiques afin d'analyser la fréquentation de territoires et le déplacement des populations. Développée en accord avec la CNIL grâce à une anonymisation des données, elle fait l'objet de nombreux travaux de recherches et développements depuis 2012.

Une segmentation (qualification d'un mobile en «touriste», «résident» ...) est effectuée en tenant compte des durées et fréquences de séjours.

Un redressement est effectué pour passer de x mobiles à y personnes en tenant compte d'un ensemble de facteurs comme le taux d'équipement en mobile et la part de marché d'Orange.

DRÔME ATTRACTIVITE

Présidée par **F. SOULIGNAC**

Dirigée par **D. LAMARE**

8 rue Baudin - CS 40531

26004 VALENCE Cedex

Tél : 04 75 82 19 26

Contact observatoire :

Hélène BALME

hbalme@drome-attractivite.com