

FLUX VISION TOURISME

2022

FRÉQUENTATION TOURISTIQUE
PORTE DE DROMARDECHE

2022

ADN
Tourisme

DRÔME
C'EST MA NATURE

orange™

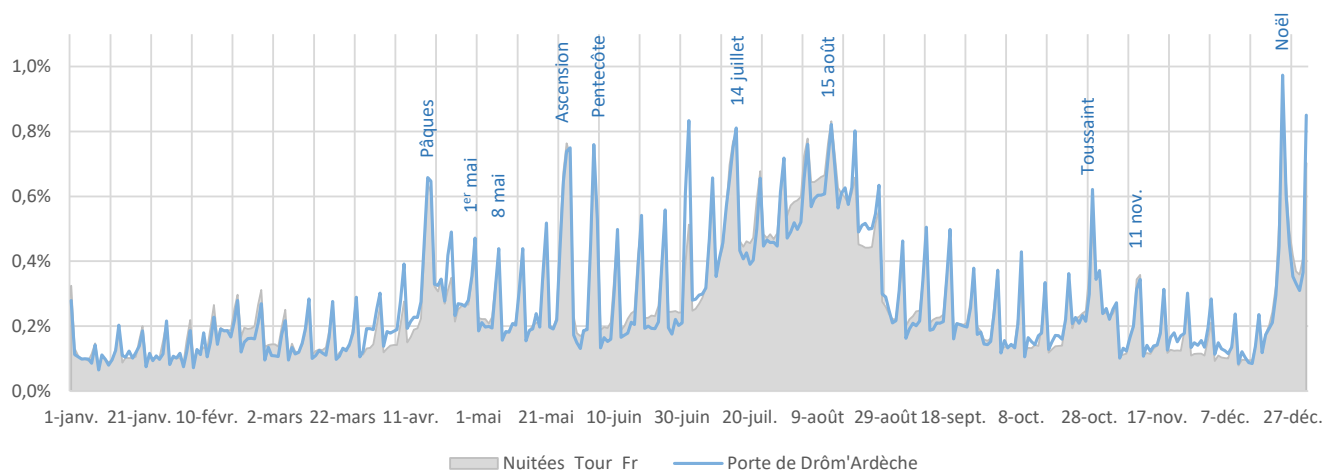
Nuitées touristiques	2019	2022	évolution 2019-22	
Total	1 150 000	1 170 000	+20 000	+2%
dont clientèle française	900 000	950 000	+50 000	+6%
dont clientèle étrangère*	240 000	220 000	-20 000	-8%

* Top 5 clientèles étrangères : Pays-Bas, Belgique, Allemagne, Suisse, Royaume-Uni

FRÉQUENTATION TOURISTIQUE FRANÇAISE

Saisonnalité des nuitées touristiques françaises journalières de la zone et de la Drôme

Source : Flux Vision - Orange Business - AA26



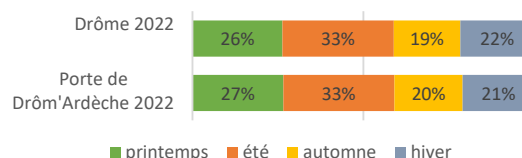
950 000 NUTEES, SOIT 8% DES NUTEES TOURISTIQUES FRANCAISES DE LA DRÔME

Source : Flux Vision - Orange Business - AA26

CHIFFRES CLES.	Nuitées
Moyenne journalière	2 600
Maxi journalier : 24 décembre	9 300
Mini journalier : 9 janvier	600
Nuitées 2022	950 000

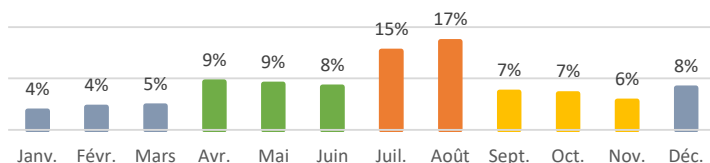
% de nuitées touristiques françaises par saison

Source : Flux Vision - Orange Business - AA26

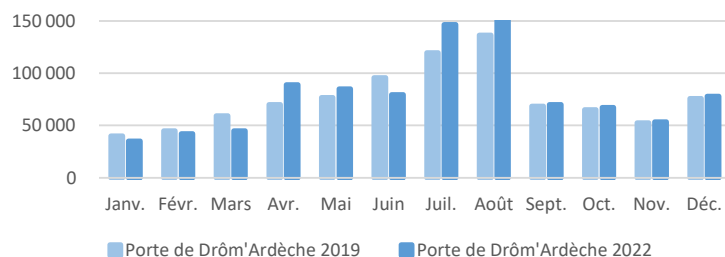


Nuitées touristiques françaises (%/mois)

Source : Flux Vision - Orange Business - AA26



Evolution des nuitées touristiques françaises entre 2019 et 2022

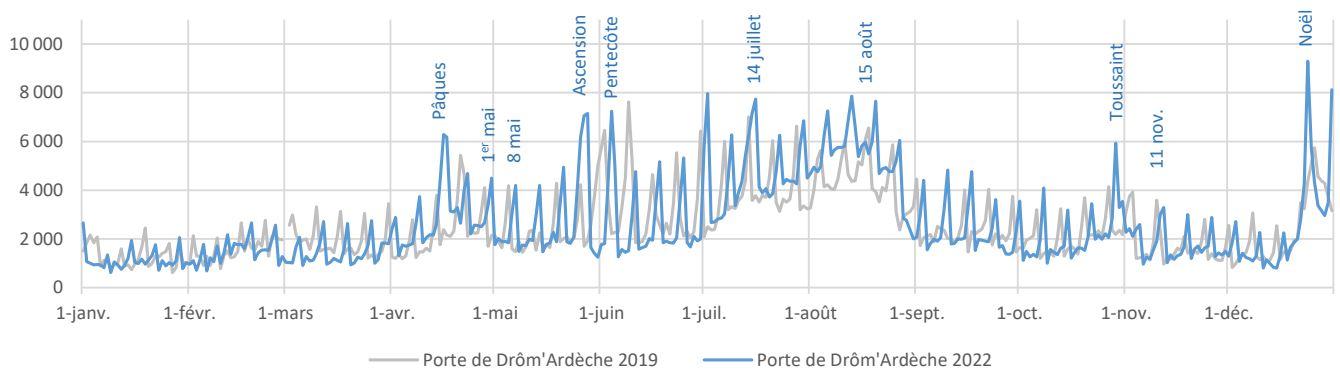


UN RETOUR DES TOURISTES EN 2022

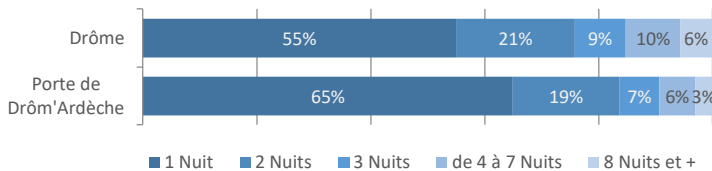
Après deux années marquées par la crise sanitaire, la fréquentation touristique retrouve son activité habituelle en 2022. Sur toute l'année, l'activité touristique française a enregistré près de 950 000 nuitées, soit une augmentation de 50 000 nuitées (+6%) par rapport à 2019 (dernière année de référence).

UNE SAISONNALITE PROCHE DE CELLE DU DEPARTEMENT

Juillet et Août enregistrent 33% des nuitées de l'année 2022. La fréquentation est en hausse sur les mois d'avril, mai, juillet et août par rapport à 2019. A l'inverse on observe une baisse des nuitées touristiques sur mars et juin.



Durées moyennes de séjour



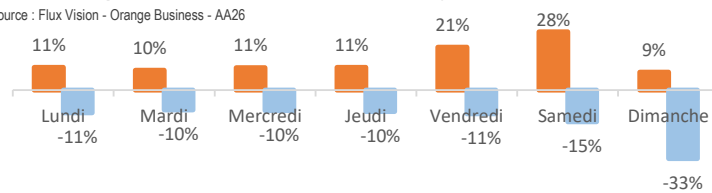
PRES DE 2/3 DES SEJOURS SONT D'UNE NUIT

La grande majorité des séjours effectués sur la zone par des touristes français est d'une nuit.

Ces durées varient en fonction de la saison avec des séjours plus longs en été et en période de vacances scolaires, mais restent globalement plus faibles que la moyenne départementale.

Jours de départ et d'arrivée des touristes français

Source : Flux Vision - Orange Business - AA26



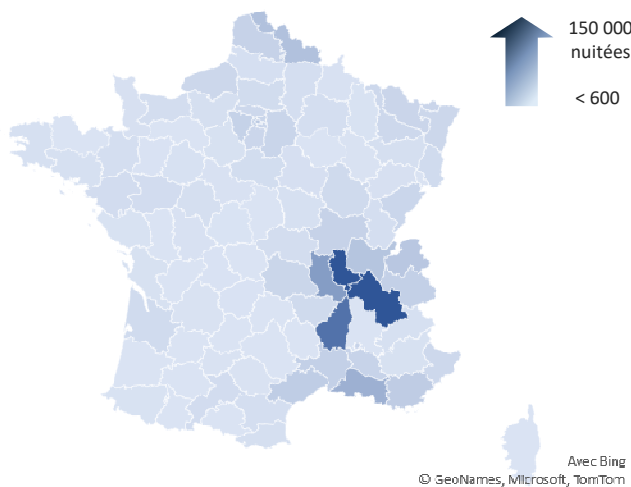
DES ARRIVEES PRINCIPALEMENT LES VENDREDIS ET SAMEDIS ET DES DEPARTS LES DIMANCHES

Les jours d'arrivées sont principalement les vendredis et samedis. Au contraire, il y a davantage de touristes en départ les dimanches.

FRÉQUENTATION TOURISTIQUE FRANÇAISE PAR PROVENANCES

Nuitées touristiques françaises par origine (hors Drôme)

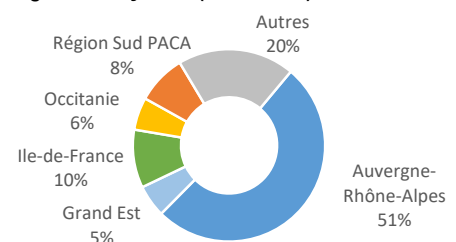
Source : Flux Vision - Orange Business - AA26



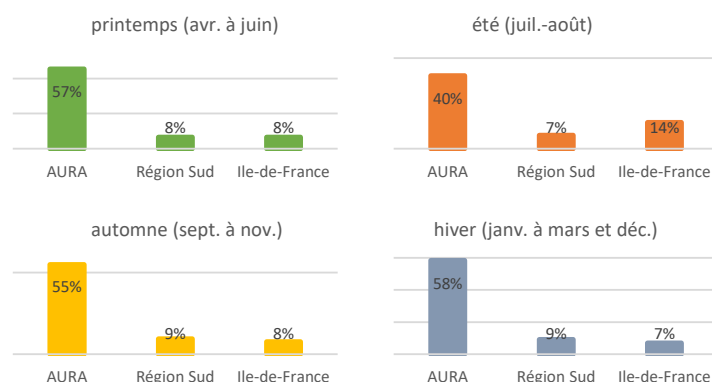
LA MOITIÉ DE NUITÉES EN PROVENANCE DE LA CLIENTÈLE DE PROXIMITÉ

Des clientèles françaises en majorité de proximité, arrivant du Sud-Est avec 16% des nuitées du département de l'Isère devant le Rhône (14%), l'Ardèche (8%), la Loire (5%) et les Bouches-du-Rhône (4%).

1ères régions françaises (en nuitées)



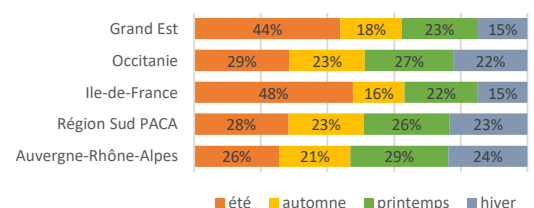
1^{ères} régions françaises par saison (en % de nuitées)



UN TOP 3 STABLE SUR TOUTE L'ANNEE

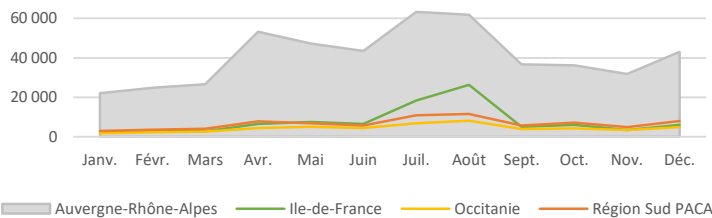
Le top 3 des régions émettrices de touristes varie peu selon les saisons mais la clientèle d'Auvergne-Rhône-Alpes reste largement en tête tout au long de l'année.

Part des nuitées en % par saison pour les 1ères régions



Fréquentation des 1^{ères} régions françaises (en nuitées/mois)

Source : Flux Vision - Orange Business - AA26

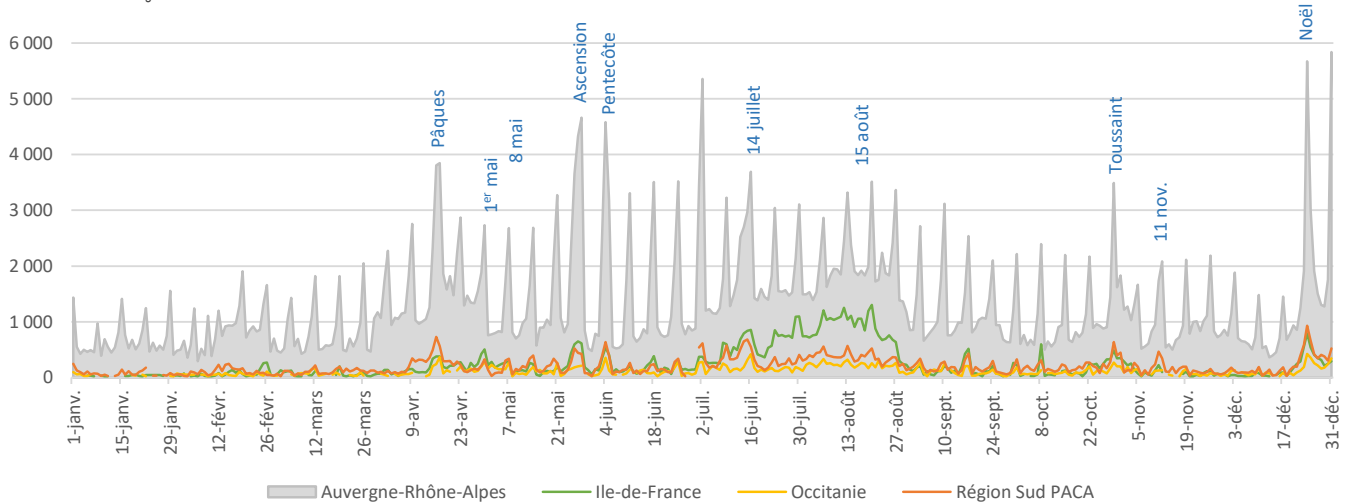


UNE SAISONNALITE QUI VARIE SELON L'ORIGINE DES CLIENTELES

Une fréquentation plus marquée lors des week-ends, ponts et vacances scolaires pour la clientèle d'Auvergne-Rhône-Alpes. Les franciliens sont davantage présents pendant les vacances estivales en juillet et août et lors des vacances de Noël. La clientèle de la région Sud PACA présente une fréquentation régulière, avec une bonne présence sur les ailes de saison ainsi que pendant les vacances de Noël.

Saisonnalité des trois 1^{ères} régions françaises (en nuitées/jour en % par région)

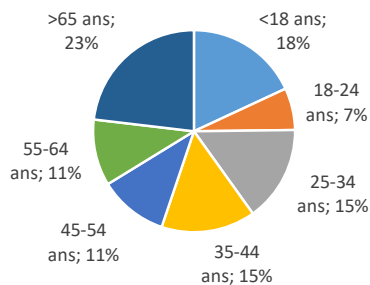
Source : Flux Vision - Orange Business - AA26



DONNÉES SOCIO-DÉMOGRAPHIQUES DE LA FRÉQUENTATION TOURISTIQUE FRANÇAISE

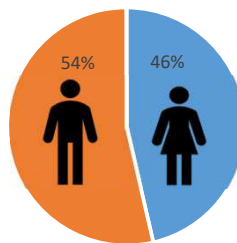
Âge des touristes (% du nb de nuitées)

Source : Flux Vision - Orange Business - AA26



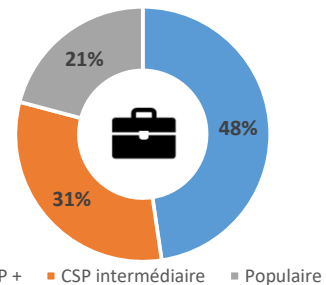
Civilité des touristes (% du nb de nuitées)

Source : Flux Vision - Orange Business - AA26



CSP des touristes (% du nb de nuitées)

Source : Flux Vision - Orange Business - AA26



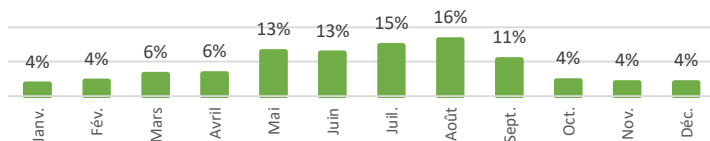
En 2022, au niveau des données sociaux-démographiques, ce sont les plus de 65 ans qui réalisent le plus de nuitées touristiques sur le territoire (soit 23%), suivis par les moins de 18 ans (18%). Les touristes sont issus à 48% de CSP+ et à 54% d'hommes.

FRÉQUENTATION DES EXCURSIONNISTES FRANÇAIS

Note technique : les données suivantes ne prennent pas en compte les excursionnistes récurrents : personnes ne réalisant pas de nuitées la veille et le soir du jour étudié sur la zone d'observation et présentes plus de 5 fois en journée sur les 15 derniers jours

Excursions françaises mensuelles

Source : Flux Vision - Orange Business - AA26

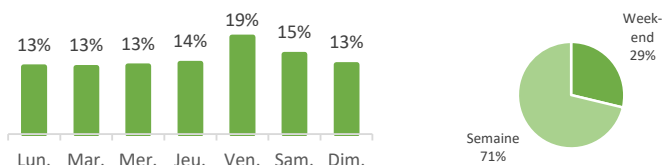


1/3 DES EXCURSIONS FRANÇAISES SUR JUILLET-AOÛT

Sur l'ensemble de l'année, ce sont les mois de juillet et d'août qui sont les plus fréquentés avec respectivement 15% et 16% des excursions françaises annuelles.

Jours des excursions françaises

Source : Flux Vision - Orange Business - AA26

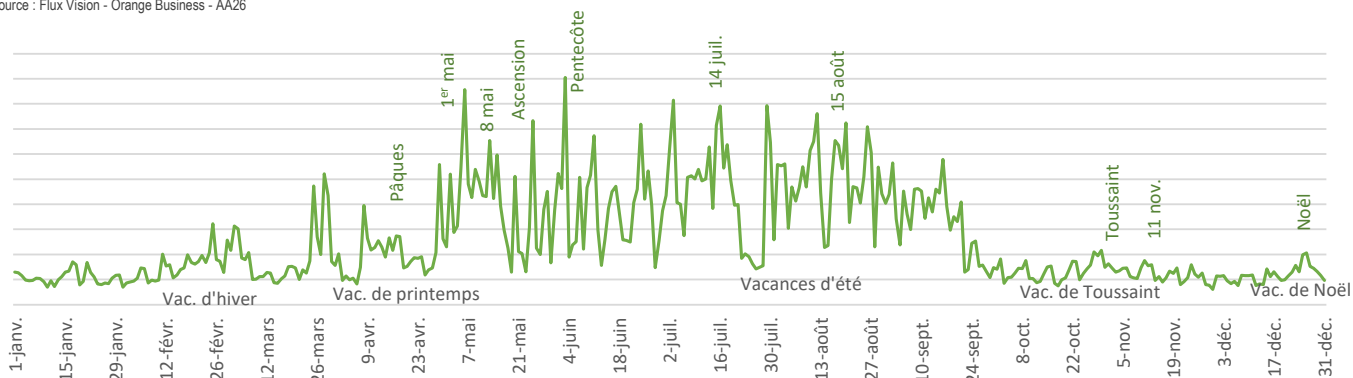


DES EXCURSIONS PRINCIPALEMENT SUR LES FINS DE SEMAINE

29% des excursions sont réalisées lors des samedis et dimanches. Les vendredis représentent, quant à eux, 19% des excursions.

Excursions françaises journalières

Source : Flux Vision - Orange Business - AA26



CORRELATION DES WEEK-ENDS ET JOURS D'EXCURSIONS

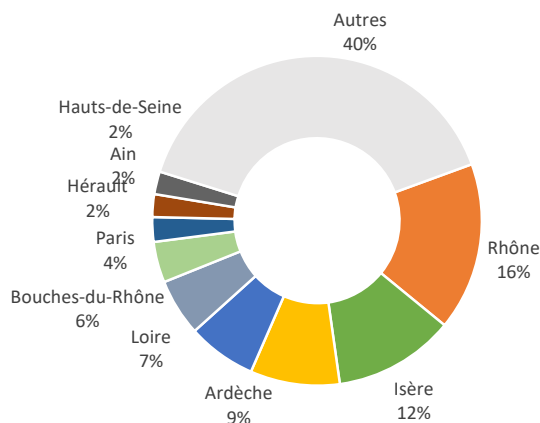
Les excursionnistes français sont présents dans la zone principalement lors des week-ends et ponts avec une bonne activité pendant les périodes de vacances scolaires. Les fréquentations pendant les vacances estivales sont importantes.

ORIGINES DES EXCURSIONNISTES DANS LA DRÔME

Majoritairement une clientèle de proximité

Origine des excursions françaises par département (hors Drôme)

Source : Flux Vision - Orange Business - AA26



49% DE EXCURSIONS EN PROVENANCE DE LA REGION AUVERGNE-RHÔNE-ALPES

Des clientèles françaises en majorité de proximité, arrivant du Sud-Est, notamment des départements limitrophes à la Drôme.

Les provenances plus lointaines peuvent correspondre à des excursions de touristes en séjour dans d'autres départements et visitant la Drôme à la journée.

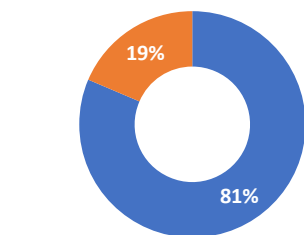
FRÉQUENTATION TOURISTIQUE ETRANGERE

220 000 nuitées touristiques étrangères* (Top 5 marchés étrangers)

* dans tout le document lorsqu'on parle de clientèle étrangère, il s'agit uniquement des 5 principales clientèles étrangères : Pays-Bas, Belgique, Allemagne, Suisse et Royaume-Uni. Ce sont en effet, les marchés prioritaires du département de la Drôme.

Répartition des nuitées touristiques

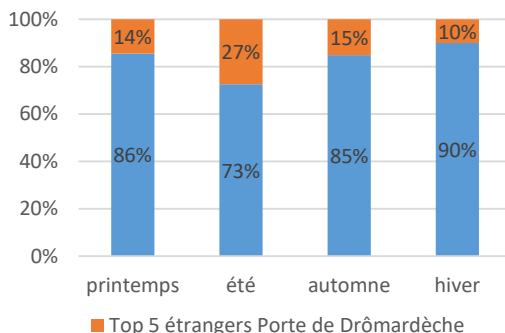
Source : Flux Vision - Orange Business - AA26



■ Clientèle française
■ Top 5 étrangers Porte de Drômardèche

Une ventilation différente selon la saison

Source : Flux Vision - Orange Business - AA26

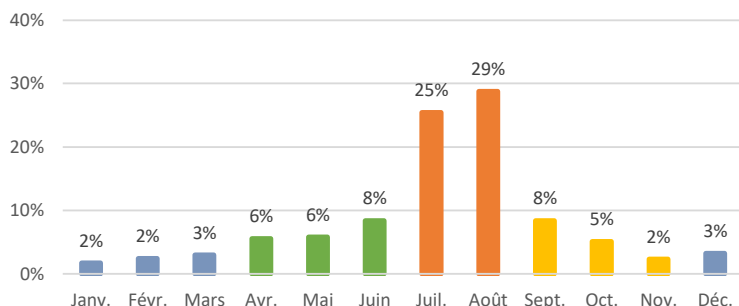


On comptabilise 220 000 nuitées touristiques étrangères en 2022, ce qui représente 19% de l'ensemble des nuitées touristiques du territoire (81% de nuitées touristiques françaises).

La part de la clientèle étrangère est plus importante en été, avec 27 % de l'ensemble des nuitées. A l'inverse, elle est plus faible sur la saison hivernale, avec 10% de l'ensemble des nuitées réalisées par la clientèle étrangère.

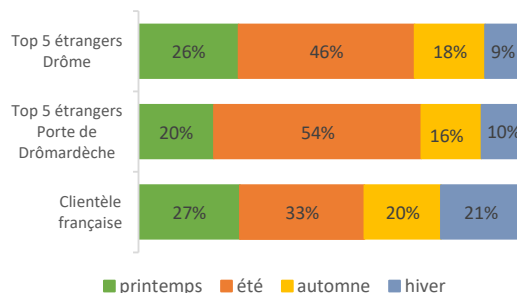
Nuitées touristiques étrangères mensuelles (%/mois)

Source : Flux Vision - Orange Business - AA26



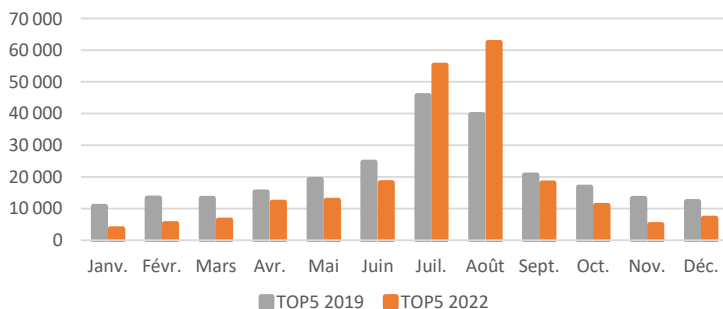
Nuitées touristiques françaises et étrangères par saison

Source : Flux Vision - Orange Business - AA26



Evolution des nuitées touristiques étrangères entre 2019 et 2022

Source : Flux Vision - Orange Business - AA26



LA MOITIE DES NUITÉES ETRANGERES SUR JUILLET-AOÛT

Une nuitée sur deux de la clientèle étrangère est réalisée sur les deux mois d'été. Par ailleurs, les nuitées réalisées par le top 5 étrangers sont en baisse de 8% par rapport à 2019. Cette baisse s'observe toute l'année, hormis sur les deux mois d'été.

FRÉQUENTATION TOURISTIQUE ETRANGERE PAR PROVENANCES

Top 3 des clientèles étrangères - 2022

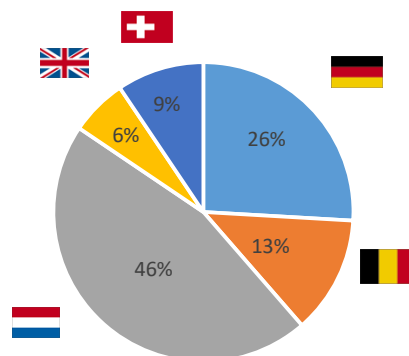
Source : Flux Vision - Orange Business - AA26



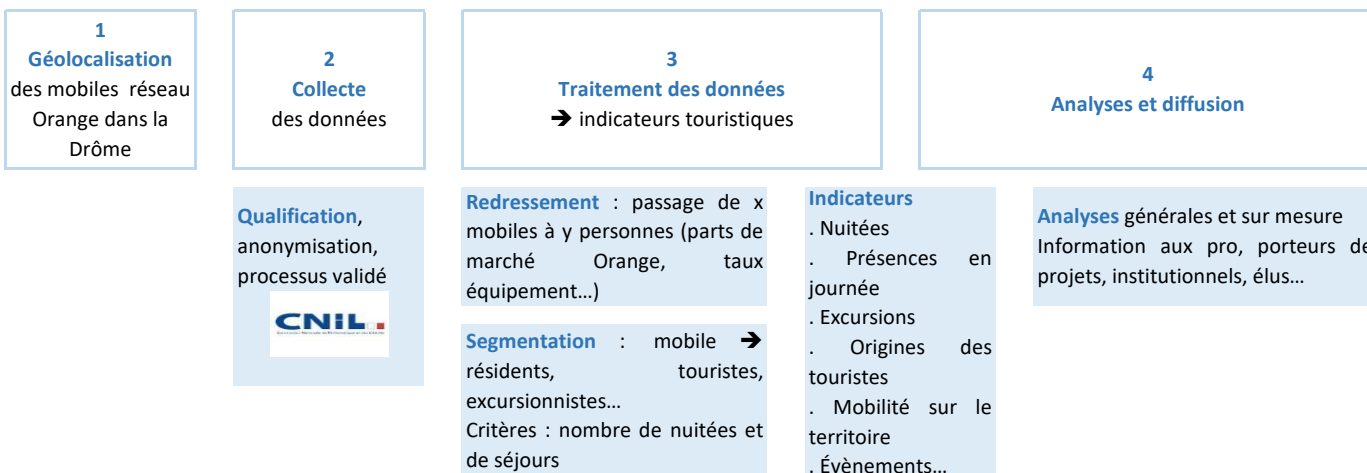
Sur l'ensemble de l'année 2022, les néerlandais occupent la première place des nuitées étrangères sur le territoire (46% des nuitées du top 5 étrangers), suivi des Allemands (26%) et des Belges (13%).

Nuitées touristiques étrangères par pays d'origine

Source : Flux Vision - Orange Business - AA26



Comment fonctionne le dispositif ?



Les segments et marchés

Un touriste a passé moins de 22 nuitées et vu moins de 4 fois (la nuit) au cours des 8 dernières semaines dans la zone d'observation.

Personne fréquentant le territoire sur de courtes durées pour tout motif (personnel, professionnel...) et dans toute forme d'hébergement (marchands, résidences secondaires, familles...)

Un excursionniste ne réalise pas de nuitées la veille et le soir du jour étudié sur la zone d'observation et est présent moins de 5 fois en journée sur les 15 derniers jours.

Personne en visite à la journée quelque soit le motif

Origines en fonction de l'adresse de facturation ou de l'origine de la carte SIM

Par département et région pour les français

Flux Vision Tourisme dans la Drôme



Observation à l'échelle du département et de 9 zones infra-départementales

Les données disponibles :

- . Nuitées quotidiennes
- . Fréquentation en journée
- . Volume de touristes
- . Analyse d'évènements (arrivée du Tour de France, Transhumance, Foire aux fruits...)

Des données fines :

- . A la journée, par créneau de 2h
- . Par segment (résidents, touristes, excursionnistes...)
- . Par marché (origines par département et région pour les touristes français)

Qu'est-ce que «Flux Vision Tourisme» ?

«Flux Vision Tourisme» est une solution innovante développée par Orange, co-construite avec ADN Tourisme (Fédération nationale des organismes institutionnels de tourisme), aujourd'hui utilisée par plus de 50 ADT.

Cette solution permet de convertir des millions d'informations techniques du réseau mobile Orange, en indicateurs statistiques afin d'analyser la fréquentation de territoires et le déplacement des populations. Développée en accord avec la CNIL grâce à une anonymisation des données, elle fait l'objet de nombreux travaux de recherches et développements depuis 2012.

Une segmentation (qualification d'un mobile en «touriste», «résident» ...) est effectuée en tenant compte des durées et fréquences de séjours.

Un redressement est effectué pour passer de x mobiles à y personnes en tenant compte d'un ensemble de facteurs comme le taux d'équipement en mobile et la part de marché d'Orange.

DRÔME ATTRACTIVITE
Présidée par **F. SOULIGNAC**
Dirigée par **D. LAMARE**
8 rue Baudin - CS 40531
26004 VALENCE Cedex
Tél : 04 75 82 19 26

Contact observatoire :
Hélène BALME
hbalme@drome-attractivite.com