

# FLUX VISION TOURISME

2022

FRÉQUENTATION TOURISTIQUE  
VALENCE-ROMANS AGGLO

2022

**ADN**  
Tourisme

**DRÔME**  
C'EST MA NATURE

orange™

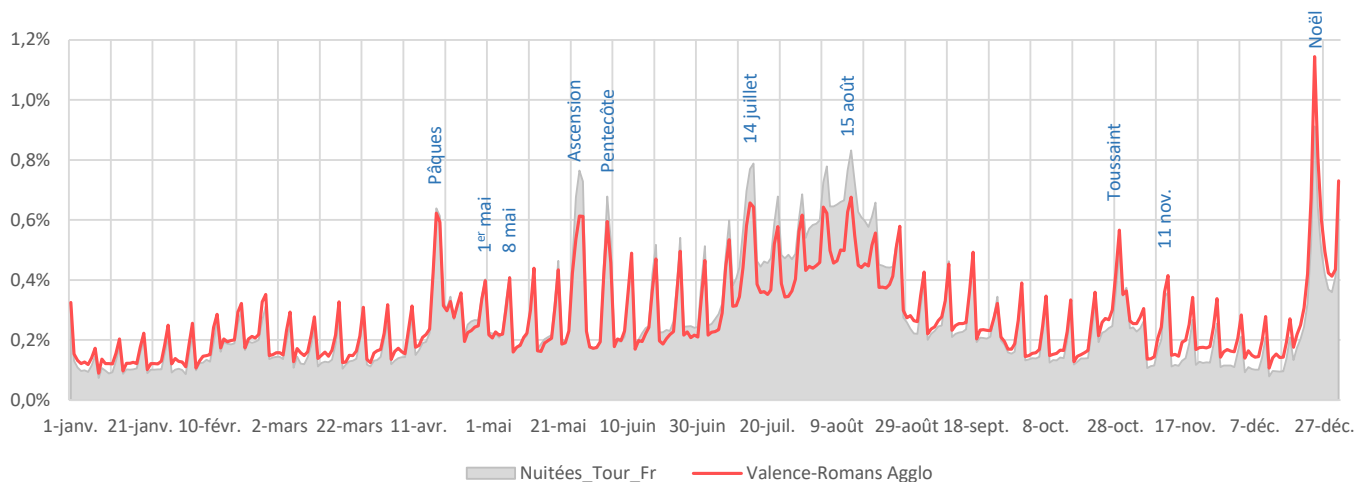
Nuitées touristiques	2019	2022	évolution 2019-22	
Total	3 010 000	3 050 000	+40 000	+1%
dont clientèle française	2 530 000	2 580 000	+50 000	+2%
dont clientèle étrangère*	480 000	470 000	-10 000	-2%

\* Top 5 clientèles étrangères : Pays-Bas, Belgique, Allemagne, Suisse, Royaume-Uni

## FRÉQUENTATION TOURISTIQUE FRANÇAISE

## Saisonnalité des nuitées touristiques françaises journalières de la zone et de la Drôme

Source : Flux Vision - Orange Business - AA26



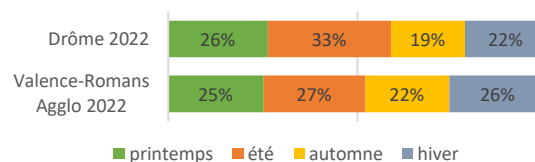
## 2 580 000 NUITÉES, SOIT 23% DES NUITÉES TOURISTIQUES FRANÇAISES DE LA DRÔME

Source : Flux Vision - Orange Business - AA26

CHIFFRES CLES.	Nuitées
Moyenne journalière	7 100
Maxi journalier : 24 décembre	29 600
Mini journalier : 9 janvier	2 300
Nuitées 2022	2 580 000

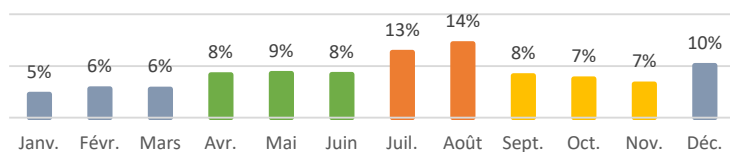
## % de nuitées touristiques françaises par saison

Source : Flux Vision - Orange Business - AA26

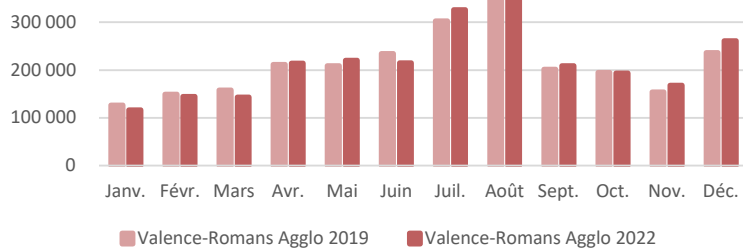


## Nuitées touristiques françaises (%/mois)

Source : Flux Vision - Orange Business - AA26



## Evolution des nuitées touristiques françaises entre 2019 et 2022

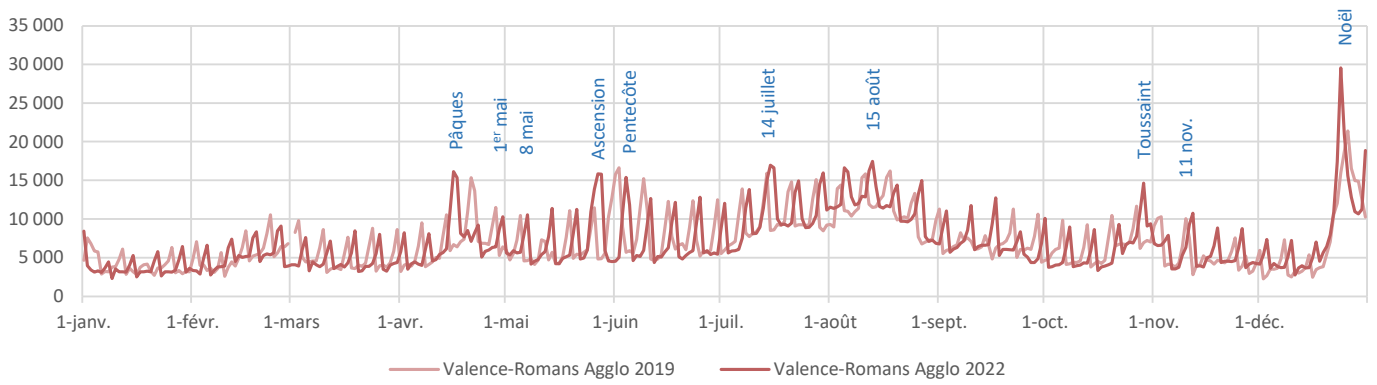


## UN RETOUR DES TOURISTES EN 2022

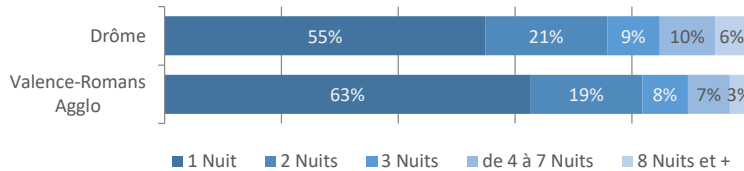
Après deux années marquées par la crise sanitaire, la fréquentation touristique retrouve son activité habituelle en 2022. Sur toute l'année, l'activité touristique française a enregistré près de 2 580 000 nuitées, soit une augmentation de 50 000 nuitées (+2%) par rapport à 2019 (dernière année de référence).

## UNE FREQUENTATION REGULIERE SUR TOUTE L'ANNEE

La saisonnalité sur l'été est moins marquée que sur le département avec une fréquentation régulière et bien répartie sur l'ensemble des saisons. Les hausses de fréquentation les plus importantes par rapport à 2019 sont sur les mois de juillet, août et décembre.



### Durées moyennes de séjour



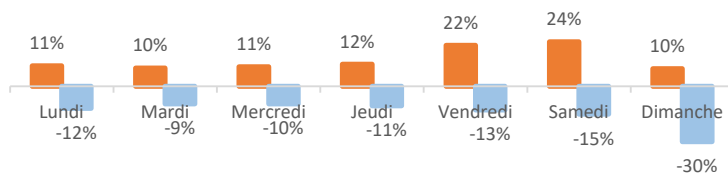
### PRÈS DE 2/3 DES SÉJOURS SONT D'UNE NUIT

La grande majorité des séjours effectués sur la zone par des touristes français est d'une nuit.

Ces durées varient en fonction de la saison avec des séjours plus longs en été et en période de vacances scolaires mais restent globalement plus faibles que la moyenne départementale.

### Jours de départ et d'arrivée des touristes français

Source : Flux Vision - Orange Business - AA26



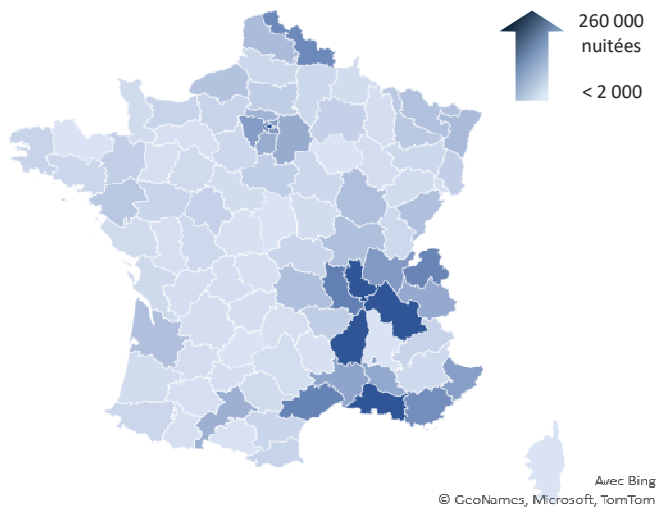
### DES ARRIVÉES PRINCIPALEMENT LES VENDREDIS ET SAMEDIS ET DES DÉPARTS LES DIMANCHES

Les jours d'arrivées sont principalement les vendredis et samedis. Au contraire, il y a davantage de touristes en départ les dimanches.

## FRÉQUENTATION TOURISTIQUE FRANÇAISE PAR PROVENANCES

### Nuitées touristiques françaises par origine (hors Drôme)

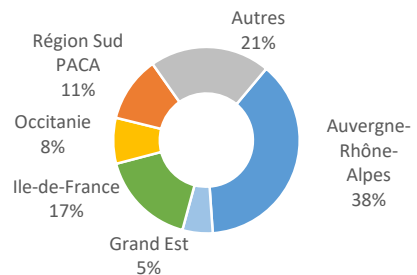
Source : Flux Vision - Orange Business - AA26



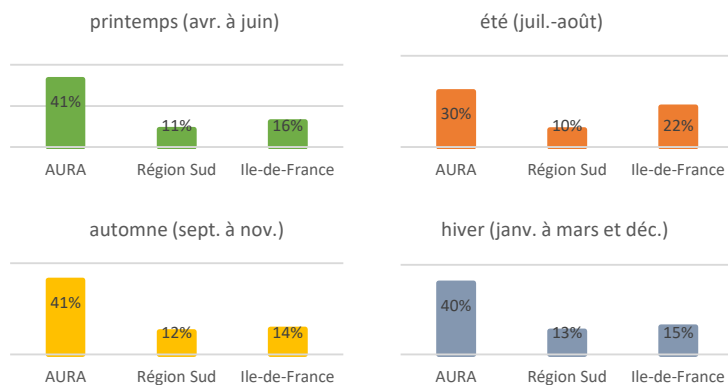
### LE TIERS DES NUITÉES EN PROVENANCE DE LA CLIENTÈLE DE PROXIMITÉ

Des clientèles françaises en majorité de proximité, arrivant du Sud-Est avec 10% des nuitées du département du Rhône devant l'Isère (9%), l'Ardèche (8%), les Bouches-du-Rhône (5%) et Paris (4%).

### 1ères régions françaises (en nuitées)



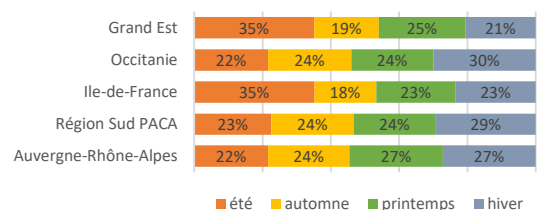
### 1ères régions françaises par saison (en % de nuitées)



### UN TOP 3 STABLE SUR TOUTE L'ANNEE

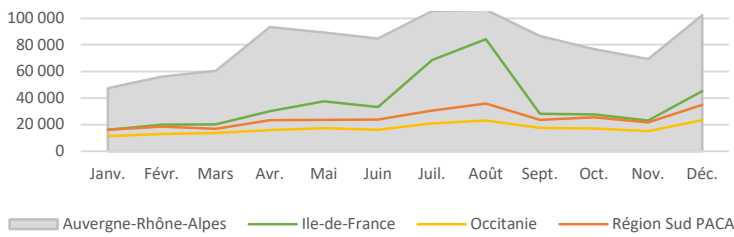
Le top 3 des régions émettrices de touristes varie peu selon les saisons mais la clientèle d'Auvergne-Rhône-Alpes reste largement en tête tout au long de l'année, suivi par Ile-de-France et la Région Sud-PACA.

### Part des nuitées en % par saison pour les 1ères régions



## Fréquentation des 1<sup>ères</sup> régions françaises (en nuitées/mois)

Source : Flux Vision - Orange Business - AA26

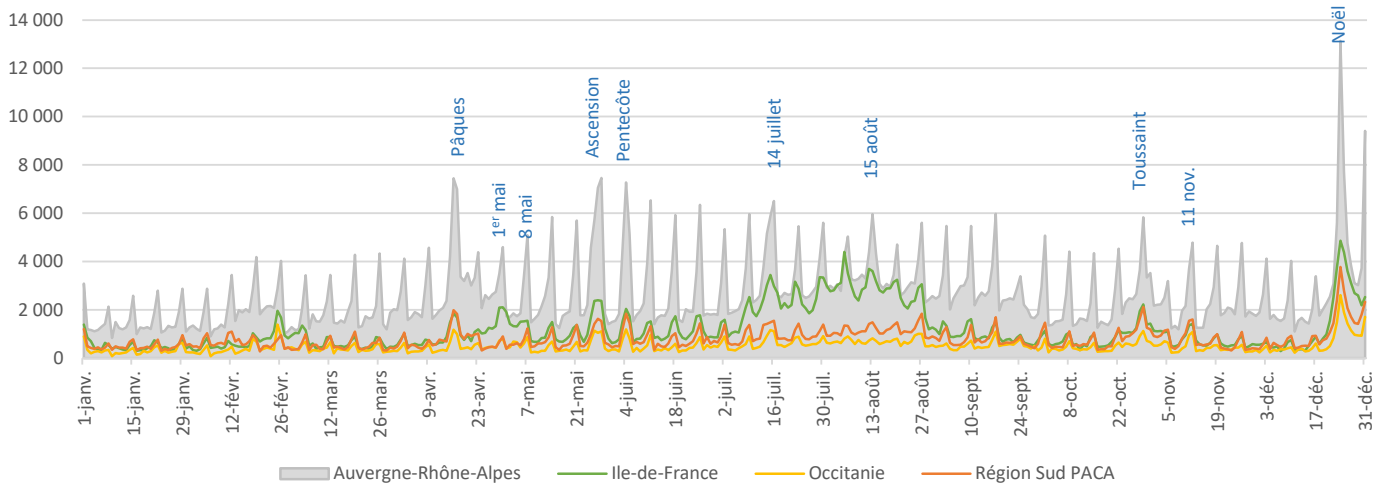


## UNE SAISONNALITE QUI VARIE SELON L'ORIGINE DES CLIENTÈLES

Une fréquentation régulière, même si plus marquée lors des week-ends, ponts et vacances de Noël pour la clientèle d'Auvergne-Rhône-Alpes. Les franciliens sont davantage présents pendant les vacances estivales en juillet et août et lors des vacances de Noël. La clientèle de la Région Sud PACA présente une fréquentation régulière, avec une bonne présence pendant les vacances de Noël.

## Saisonnalité des trois 1<sup>ères</sup> régions françaises (en nuitées/jour en % par région)

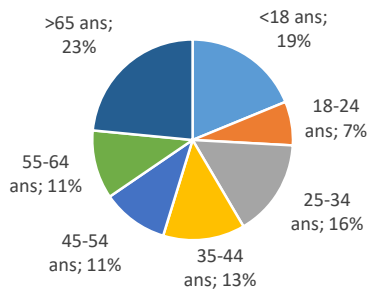
Source : Flux Vision - Orange Business - AA26



## DONNÉES SOCIO-DÉMOGRAPHIQUES DE LA FRÉQUENTATION TOURISTIQUE FRANÇAISE

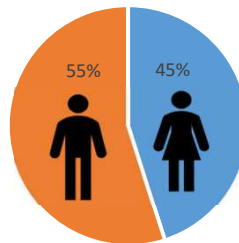
### Âge des touristes (% du nb de nuitées)

Source : Flux Vision - Orange Business - AA26



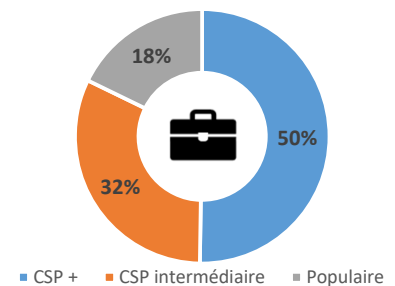
### Civilité des touristes (% du nb de nuitées)

Source : Flux Vision - Orange Business - AA26



### CSP des touristes (% du nb de nuitées)

Source : Flux Vision - Orange Business - AA26



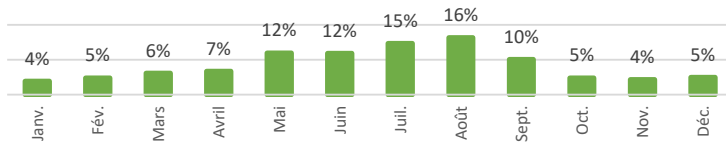
En 2022, au niveau des données sociaux-démographiques, ce sont les plus de 65 ans qui réalisent le plus de nuitées touristiques sur le territoire (soit 23%), suivis par les moins de 18 ans (19%) et les 25-34 ans (16%). Les touristes sont issus à 50% de CSP+ et à 55% d'hommes.

# FRÉQUENTATION DES EXCURSIONNISTES FRANÇAIS

Note technique : les données suivantes ne prennent pas en compte les excursionnistes récurrents : personnes ne réalisant pas de nuitées la veille et le soir du jour étudié sur la zone d'observation et présentes plus de 5 fois en journée sur les 15 derniers jours

## Excursions françaises mensuelles

Source : Flux Vision - Orange Business - AA26

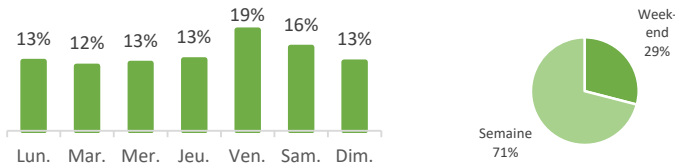


## 31% DES EXCURSIONS FRANCAISES SUR JUILLET-AOÛT

Sur l'ensemble de l'année, ce sont les mois de juillet et d'août qui sont les plus fréquentés avec respectivement 15% et 16% des excursions françaises annuelles.

## Jours des excursions françaises

Source : Flux Vision - Orange Business - AA26

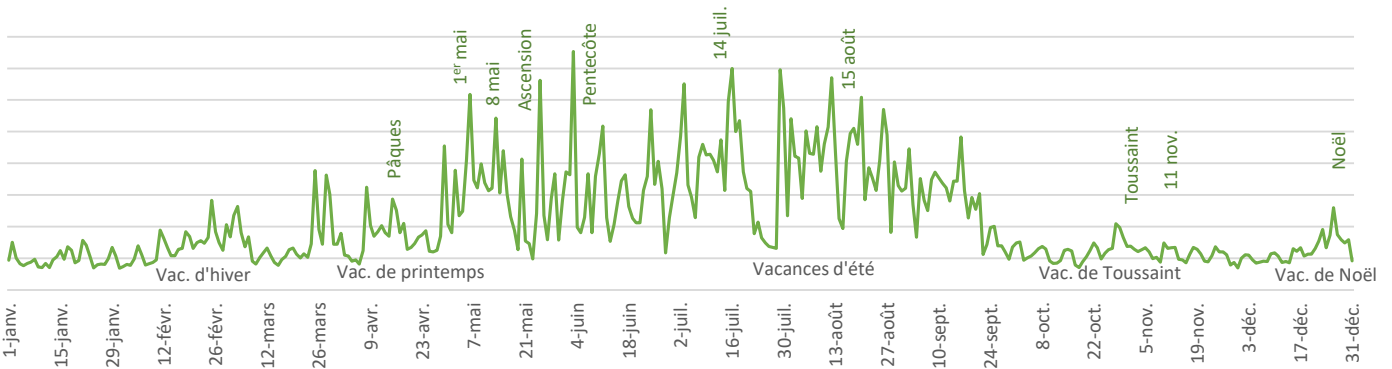


## DES EXCURSIONS PRINCIPALEMENT SUR LES FINS DE SEMAINE

29% des excursions sont réalisées lors des samedis et dimanches. Les vendredis représentent, quant à eux, 19% des excursions.

## Excursions françaises journalières

Source : Flux Vision - Orange Business - AA26



## CORRELATION DES WEEK-ENDS ET JOURS D'EXCURSIONS

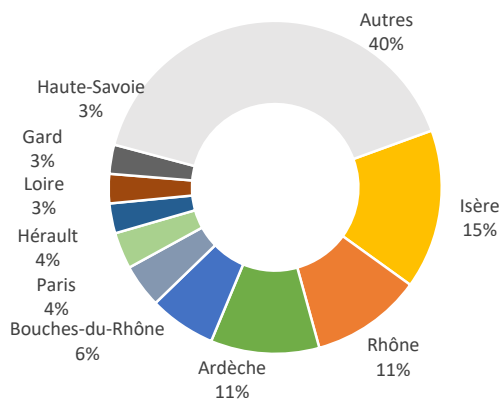
Les excursionnistes français sont présents dans la zone principalement lors des week-ends et ponts avec une bonne activité pendant les périodes de vacances scolaires. Les fréquentations pendant les vacances estivales sont importantes mais plus aléatoires.

# ORIGINES DES EXCURSIONNISTES DANS LA DRÔME

## Majoritairement une clientèle de proximité

### Origine des excursions françaises par département (hors Drôme)

Source : Flux Vision - Orange Business - AA26



## 48% DE EXCURSIONS EN PROVENANCE DE LA REGION AUVERGNE-RHÔNE-ALPES

Des clientèles françaises en majorité de proximité, arrivant du Sud-Est, notamment des départements limitrophes à la Drôme.

Les provenances plus lointaines peuvent correspondre à des excursions de touristes en séjour dans d'autres départements et visitant la Drôme à la journée.

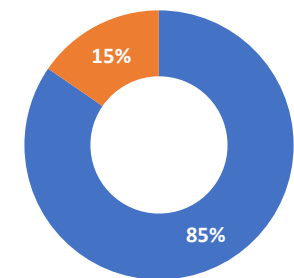
## FRÉQUENTATION TOURISTIQUE ETRANGERE

### 470 000 nuitées touristiques étrangères\* (Top 5 marchés étrangers)

\* dans tout le document lorsqu'on parle de clientèle étrangère, il s'agit uniquement des 5 principales clientèles étrangères : Pays-Bas, Belgique, Allemagne, Suisse et Royaume-Uni. Ce sont en effet, les marchés prioritaires du département de la Drôme.

#### Répartition des nuitées touristiques

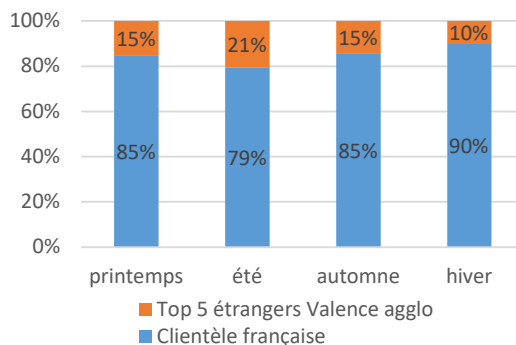
Source : Flux Vision - Orange Business - AA26



■ Clientèle française  
■ Top 5 étrangers Valence agglo

#### Une ventilation différente selon la saison

Source : Flux Vision - Orange Business - AA26

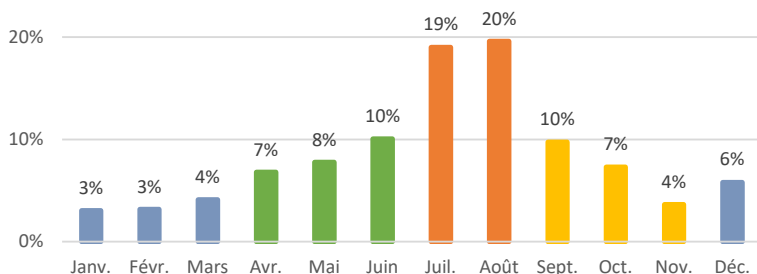


On comptabilise 470 000 nuitées touristiques étrangères en 2022, ce qui représente 15% de l'ensemble des nuitées touristiques du territoire (85% de nuitées touristiques françaises).

La part de la clientèle étrangère est plus importante en été, avec 21 % de l'ensemble des nuitées. A l'inverse, elle est plus faible sur la saison hivernale, avec 10% de l'ensemble des nuitées réalisées par la clientèle étrangère.

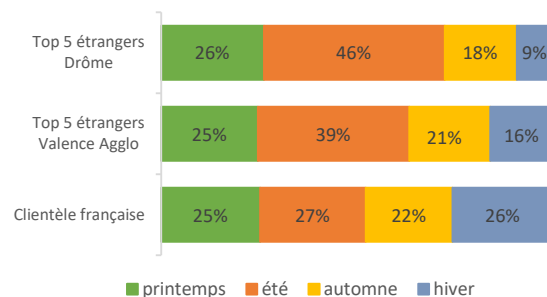
#### Nuitées touristiques étrangères mensuelles (%/mois)

Source : Flux Vision - Orange Business - AA26



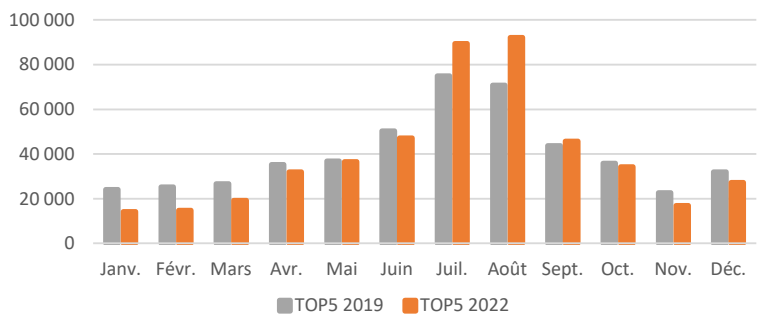
#### Nuitées touristiques françaises et étrangères par saison

Source : Flux Vision - Orange Business - AA26



#### Evolution des nuitées touristiques étrangères entre 2019 et 2022

Source : Flux Vision - Orange Business - AA26



#### 39% DES NUITÉES ETRANGERES SUR JUILLET-AOÛT

Deux nuitées sur trois de la clientèle étrangère est réalisée sur les deux mois d'été. Par ailleurs, les nuitées réalisées par le top 5 étrangers sont en léger repli par rapport à 2019. Ce constat ne concerne pas juillet et août pour lesquels on observe des hausses de fréquentation.

## FRÉQUENTATION TOURISTIQUE ETRANGERE PAR PROVENANCES

#### Top 3 des clientèles étrangères - 2022

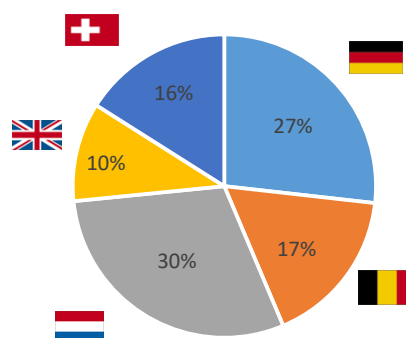
Source : Flux Vision - Orange Business - AA26



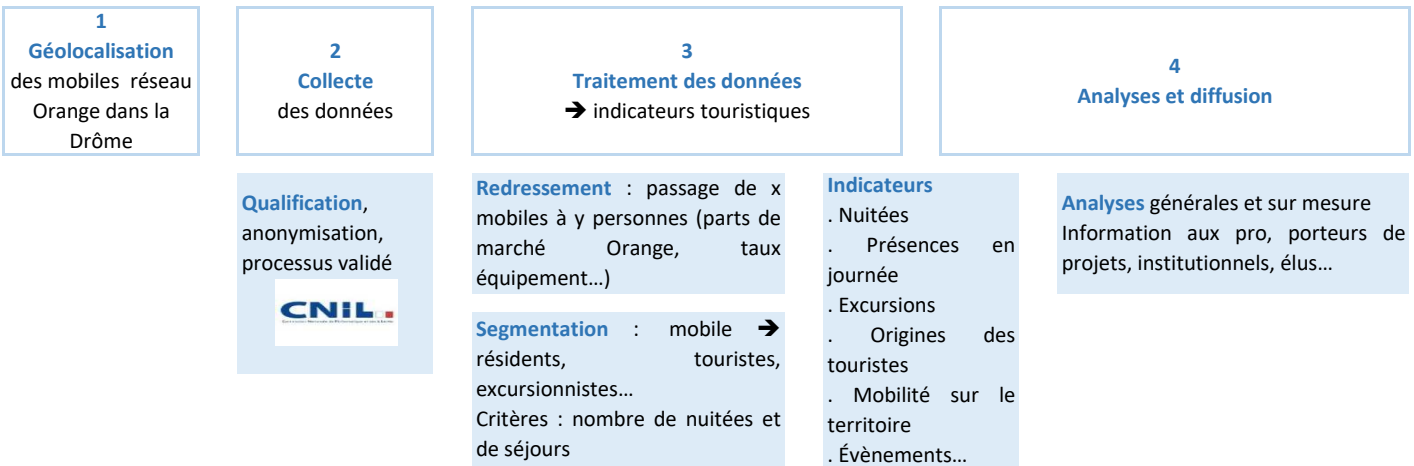
Sur l'ensemble de l'année 2022, les néerlandais occupent la première place des nuitées étrangères sur Valence Romans Agglo (30% des nuitées du top 5 étrangers), suivi des Allemands (27%) et des Belges (17%).

#### Nuitées touristiques étrangères par pays d'origine

Source : Flux Vision - Orange Business - AA26



## Comment fonctionne le dispositif ?



## Les segments et marchés

**Un touriste** a passé moins de 22 nuitées et vu moins de 4 fois (la nuit) au cours des 8 dernières semaine dans la zone d'observation.

**Un excursionniste** ne réalise pas de nuitées la veille et le soir du jour étudié sur la zone d'observation et est présent moins de 5 fois en journée sur les 15 derniers jours.

**Origines** en fonction de l'adresse de facturation ou de l'origine de la carte SIM

Personne fréquentant le territoire sur de courtes durées pour tout motif (personnel, professionnel...) et dans toute forme d'hébergement (marchands, résidences secondaires, familles...)

Personne en visite à la journée quelque soit le motif

Par département et région pour les français

## Flux Vision Tourisme dans la Drôme



Observation à l'échelle du département et de 9 zones infra-départementales

Les données disponibles :

- . Nuitées quotidiennes
- . Fréquentation en journée
- . Volume de touristes
- . Analyse d'évènements (arrivée du Tour de France, Transhumance, Foire aux fruits...)

Des données fines :

- . A la journée, par créneau de 2h
- . Par segment (résidents, touristes, excursionnistes...)
- . Par marché (origines par département et région pour les touristes français)

### Qu'est-ce que «Flux Vision Tourisme» ?

«Flux Vision Tourisme» est une solution innovante développée par Orange, co-construite avec ADN Tourisme (Fédération nationale des organismes institutionnels de tourisme), aujourd'hui utilisée par plus de 50 ADT. Cette solution permet de convertir des millions d'informations techniques du réseau mobile Orange, en indicateurs statistiques afin d'analyser la fréquentation de territoires et le déplacement des populations. Développée en accord avec la CNIL grâce à une anonymisation des données, elle fait l'objet de nombreux travaux de recherches et développements depuis 2012.

Une segmentation (qualification d'un mobile en «touriste», «résident» ...) est effectuée en tenant compte des durées et fréquences de séjours.

Un redressement est effectué pour passer de x mobiles à y personnes en tenant compte d'un ensemble de facteurs comme le taux d'équipement en mobile et la part de marché d'Orange.

### DRÔME ATTRACTIVITE

Présidée par **F. SOULIGNAC**

Dirigée par **D. LAMARE**

8 rue Baudin - CS 40531

26004 VALENCE Cedex

Tél : 04 75 82 19 26

Contact observatoire :

**Hélène BALME**

hbalme@drome-attractivite.com